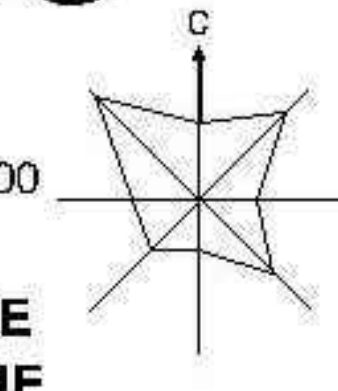


# ПЛАН ГЕНЕРАЛНЕ РЕГУЛАЦИЈЕ НАСЕЉА НАКОВО

P-1:5000



ПЛАНИРАНО ГРАЂЕВИНСКО ПОДРУЧЈЕ  
СА ПОДЕЛОМ НА ФУНКЦИОНАЛНЕ ЗОНЕ

### ЗОНА ЦЕНТРАЛНИХ САДРЖАЈА

- ЦЕНТРАЛНИ САДРЖАЈИ
- 1 ДОМ ОМЛАДИНЕ
- 2 ДОМ ПЕНЗИОНЕРА
- 3 ПАРОХИЈСКИ ДОМ
- 4 СЕДИШТЕ ЦРКВЕНЕ ОПШТИНЕ
- 5 ВАТРОГАСНИ ДОМ
- 6 ПОШТА
- 7 ДОМ КУЛТУРЕ (БИСКОП)
- 8 БИБЛИОТЕКА
- 9 МЕСНА ЗАЈЕДНИЦА
- 10 МЕСНА УДРУЖЕЊА
- 11 КУЛТУРНИ ЦЕНТАР
- КОМПЛЕКС ОСНОВНЕ ШКОЛЕ И ПРЕДШКОЛСКЕ УСТАНОВЕ
- КОМПЛЕКС ЗДРАВСТВЕНЕ СТАНИЦЕ И АПОТЕКЕ
- КОМПЛЕКС ЦРКВЕ

### ЗОНА СТАНОВАЊА

- ПОРОДИЧНО СТАНОВАЊЕ
- ПОРОДИЧНО СТАНОВАЊЕ СА ДЕПАТНОСТИМА  
МАЛЕ ПРИБРЕДЕ И ПОЉОПРИБРЕДЕ

### ЗОНА РАДНИХ САДРЖАЈА

- РАДНЕ ПОВРШИНЕ

### ЗОНА СПОРТА, РЕКРЕАЦИЈЕ, ТУРИЗМА И ЗЕЛЕНИЛА

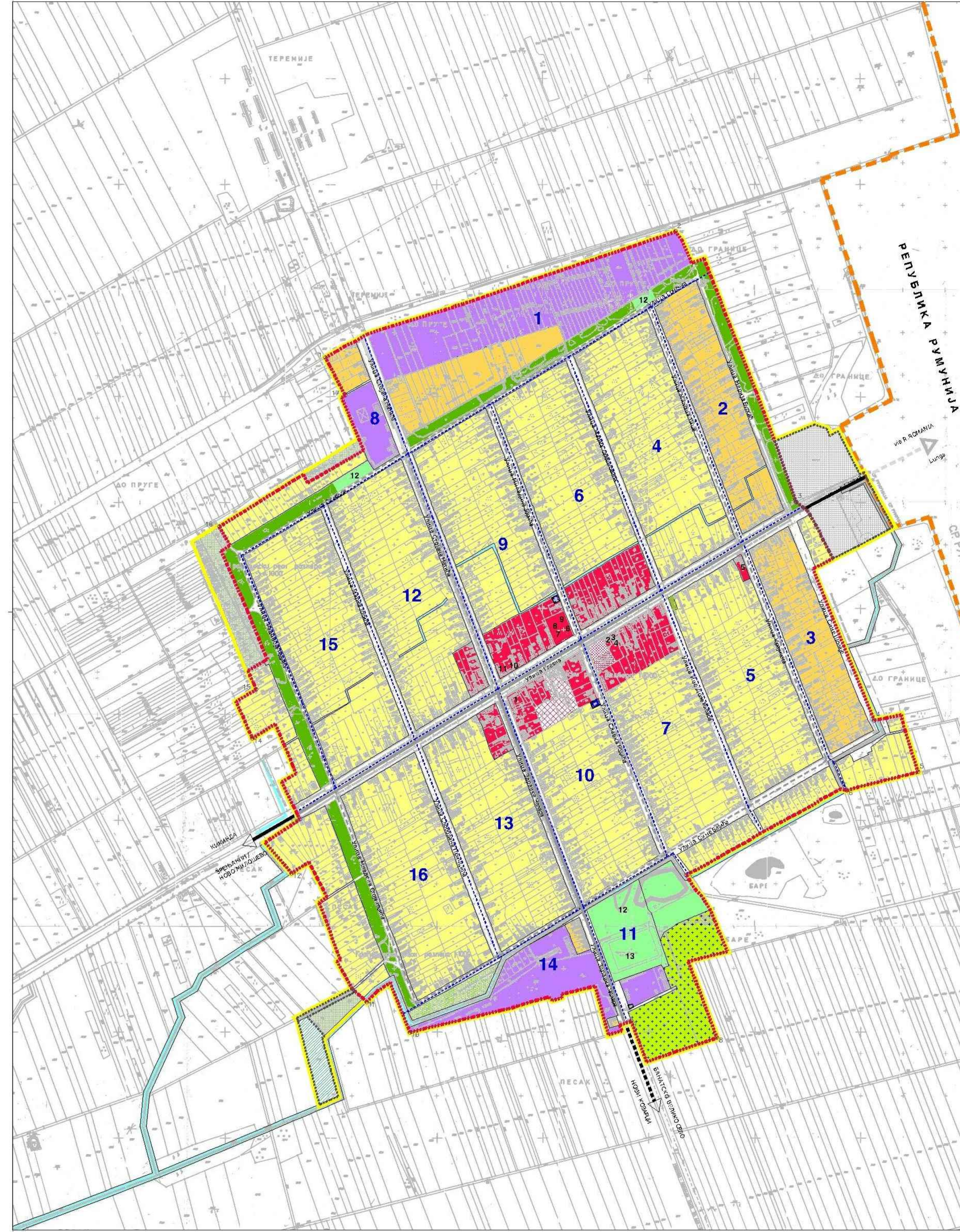
- САДРЖАЈИ СПОРТА, РЕКРЕАЦИЈЕ, ТУРИЗМА И ЗЕЛЕНИЛА
- 12 ОТВОРЕНИ СПОРТСКИ ТЕРЕНИ
- 13 ФУДБАЛСКО ИГРАЛИШТЕ
- ПАРКОВСКА ПОВРШИНА

### ЗОНА КОМУНАЛНИХ ПОВРШИНА

- ГРОБЉЕ
- ПИЈАЦА
- ПОСТРОЈЕЊЕ ЗА ПРЕЧИШЋАВАЊЕ ОТПАДНИХ ВОДА
- КАНАЛИ
- БУНАРИ

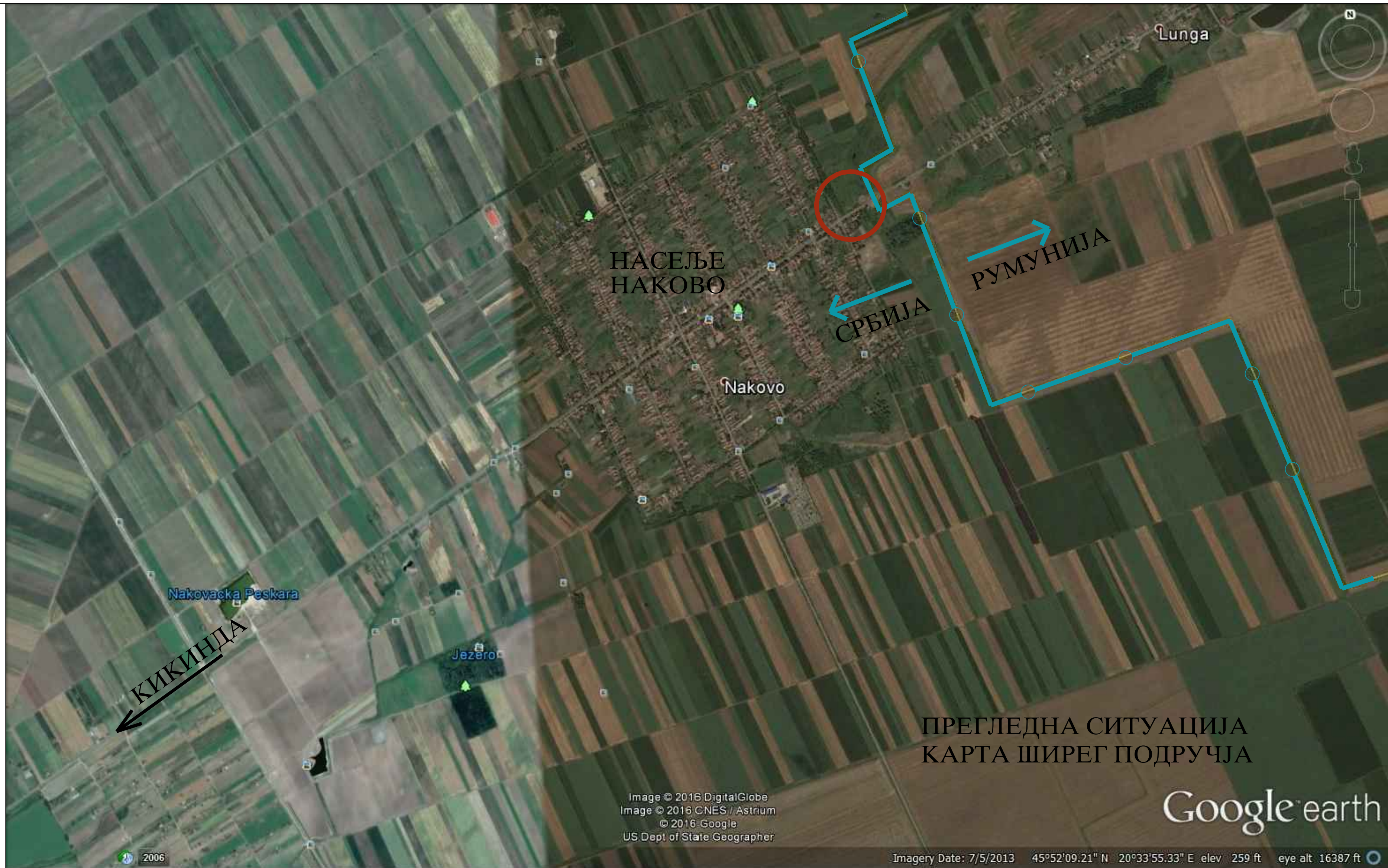
### ЗОНА САОБРАЋАЈНИХ ПОВРШИНА

- ДРЖАВНИ ПУ Т 16 РЕДА бр.15 (М-3)
- ОПШТИНСКИ ПУТ
- НАСЕЉСКЕ САОБРАЋАЈНИЦЕ
  - ГЛАВНА НАСЕЉСКА САОБРАЋАЈНИЦА
  - САБИРНЕ НАСЕЉСКЕ САОБРАЋАЈНИЦЕ
  - ПРИСТУПНЕ НАСЕЉСКЕ САОБРАЋАЈНИЦЕ
  - УЛИЧНО ЗЕЛЕНИЛО
- ПОВРШИНА СПЕЦИЈАЛНЕ НАМЕНЕ (ГРАНИЧНИ ПРЕЛАЗ)
- ПРИСТУПНИ ПУТ
- ПОЉОПРИБРЕДНО ЗЕМЉИШТЕ
- 1 - 16 БРОЈЕВИ БЛОКОВА
- ГРАНИЦЕ БЛОКОВА
- ГРАНИЦА ГРАЂЕВИНСКОГ ЗЕМЉИШТА  
У ГРАЂЕВИНСКОМ ПОДРУЧЈУ НА СЕЉА СА ТАЧКАМА ОПИСА
- ГРАНИЦА ГРАЂЕВИНСКОГ ЗЕМЉИШТА  
У ГРАЂЕВИНСКОМ ПОДРУЧЈУ ИЗВАН НАСЕЉА
- ГРАНИЦА ОБУХВАТА ПЛАНА
- ДРЖАВНА ГРАНИЦА



## ИЗВОД ИЗ ПЛАНА ГЕНЕРАЛНЕ РЕГУЛАЦИЈЕ - ПОДЕЛА НА ФУНКЦИОНАЛНЕ ЗОНЕ

Број пројекта: 1601/2008	Датум пројекта: 16.05.2008	Масштаб: 1:5000	Страна: СРБИЈА	Општина: Милошево	Село: Наково
Издао: 16.05.2008	Пројектовао: СИДПРОЈЕКТ	Пројектовао: СИДПРОЈЕКТ	Пројектовао: СИДПРОЈЕКТ	Пројектовао: СИДПРОЈЕКТ	Пројектовао: СИДПРОЈЕКТ
Издао: 16.05.2008	Пројектовао: СИДПРОЈЕКТ	Пројектовао: СИДПРОЈЕКТ	Пројектовао: СИДПРОЈЕКТ	Пројектовао: СИДПРОЈЕКТ	Пројектовао: СИДПРОЈЕКТ
Издао: 16.05.2008	Пројектовао: СИДПРОЈЕКТ	Пројектовао: СИДПРОЈЕКТ	Пројектовао: СИДПРОЈЕКТ	Пројектовао: СИДПРОЈЕКТ	Пројектовао: СИДПРОЈЕКТ
Издао: 16.05.2008	Пројектовао: СИДПРОЈЕКТ	Пројектовао: СИДПРОЈЕКТ	Пројектовао: СИДПРОЈЕКТ	Пројектовао: СИДПРОЈЕКТ	Пројектовао: СИДПРОЈЕКТ
Издао: 16.05.2008	Пројектовао: СИДПРОЈЕКТ	Пројектовао: СИДПРОЈЕКТ	Пројектовао: СИДПРОЈЕКТ	Пројектовао: СИДПРОЈЕКТ	Пројектовао: СИДПРОЈЕКТ
Издао: 16.05.2008	Пројектовао: СИДПРОЈЕКТ	Пројектовао: СИДПРОЈЕКТ	Пројектовао: СИДПРОЈЕКТ	Пројектовао: СИДПРОЈЕКТ	Пројектовао: СИДПРОЈЕКТ
Издао: 16.05.2008	Пројектовао: СИДПРОЈЕКТ	Пројектовао: СИДПРОЈЕКТ	Пројектовао: СИДПРОЈЕКТ	Пројектовао: СИДПРОЈЕКТ	Пројектовао: СИДПРОЈЕКТ
Издао: 16.05.2008	Пројектовао: СИДПРОЈЕКТ	Пројектовао: СИДПРОЈЕКТ	Пројектовао: СИДПРОЈЕКТ	Пројектовао: СИДПРОЈЕКТ	Пројектовао: СИДПРОЈЕКТ
Издао: 16.05.2008	Пројектовао: СИДПРОЈЕКТ	Пројектовао: СИДПРОЈЕКТ	Пројектовао: СИДПРОЈЕКТ	Пројектовао: СИДПРОЈЕКТ	Пројектовао: СИДПРОЈЕКТ



ПРЕГЛЕДНА СИТУАЦИЈА  
КАРТА ШИРЕГ ПОДРУЧЈА

Google earth

Image © 2016 DigitalGlobe  
Image © 2016 CNES / Astrium  
© 2016 Google  
US Dept of State Geographer

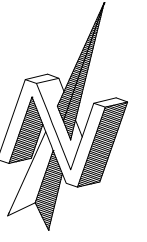
Imagery Date: 7/5/2013 45°52'09.21" N 20°33'55.33" E elev 259 ft eye alt 16387 ft

ЛЕГЕНДА

- ПРЕДМЕТНА ЛОКАЦИЈА
- ДРЖАВНА ГРАНИЦА






EN ISO 9001:2008 EN ISO 14001:2004 BS OHSAS 18001:2007 ISO/IEC 27001:2013		Сертификован од: <b>TUV NORD</b>		ДРУШТВО ЗА ПРОЈЕКТОВАЊЕ И ИНЖЕЊЕРИНГ <b>SIDPROJEKT</b> Д.О.О.	
КНЕЗА МИЛОША 2, 22240 ШИД, СРБИЈА; Тел: 022/712-004, 712-044; Факс: 716-020; Е-mail: office@sidprojekt.rs; www.sidprojekt.rs					
ОБРАБИВАЧ -- <b>SIDPROJEKT</b>		НАРУЧИЛАЦ: ГРАД КИКИНДА ТРТ СРПСКИХ ДОБРОВОЉАЦА број 12, КИКИНДА		ОДГОВОРНО ЛИЦЕ:	
ДИРЕКТОР	мр Јосип Логарушић, дипл.инж.грађ.			НАЗИВ ОБЈЕКТА: ПЛАН ДЕТАЉНЕ РЕГУЛАЦИЈЕ ГРАНИЧНОГ ПРЕЛАЗА У НАСЕЉУ НАКОВО	
ОДГОВОРНИ УРБАНИСТА	Сана Спасојевић, дипл.инж.арх. бр. лиц. 200 1041 08			ОЗНАКА И НАЗИВ ДЕЛА ПРОЈЕКТА: ПЛАН ДЕТАЉНЕ РЕГУЛАЦИЈЕ	
САРАДНИК	Миријана Суловрујић, дипл.инж.арх. бр. лиц. 300 Ф660 07			НАЗИВ ЦРТЕЖА: ПРЕГЛЕДНА СИТУАЦИЈА - Карта ширег подручја	
САРАДНИК				ВРСТА ТЕХНИЧКЕ ДОКУМЕНТАЦИЈЕ: <b>ПДР</b>	БРОЈ ЦРТЕЖА: <b>1</b>
ДАТУМ: Септемб. 2016.	БРОЈ ПРОЈЕКТА: 16/16	РАЗМЕРА:			

# ПЛАН ДЕТАЉНЕ РЕГУЛАЦИЈЕ ГРАНИЧНОГ ПРЕЛАЗА У НАСЕЉУ НАКОВО



Координате карактеристичних тачака

T.br.	X	Y
1	7467348.35	5081501.77
2	7467498.51	5081566.56
3(A74/1)	7467508.18	5081570.72
4(A74/2)	7467516.67	5081553.33
5	7467510.35	5081555.18
6	7467453.82	5081526.82
7	7467455.67	5081523.16
8	7467374.62	5081480.94
9	7467380.50	5081471.07
10	7467327.74	5081442.83
11	7467319.18	5081437.75
12	7467294.33	5081467.94
13	7467319.84	5081482.11


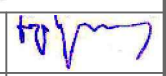
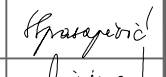

-  ГРАНИЦА ОБУХВАТА ПЛАНА
-  ДРЖАВНА ГРАНИЦА
-  ГРАНИЦА ГРАЂЕВИНСКОГ ЗЕМЉИШТА ГРАЂЕВИНСКОГ ПОДРУЧЈА
-  ГРАЂЕВИНСКО ЗЕМЉИШТЕ У ГРАЂЕВИНСКОМ ПОДРУЧЈУ ВАН НАСЕЉА
-  ГРАЂЕВИНСКО ЗЕМЉИШТЕ У ГРАЂЕВИНСКОМ ПОДРУЧЈУ НАСЕЉА

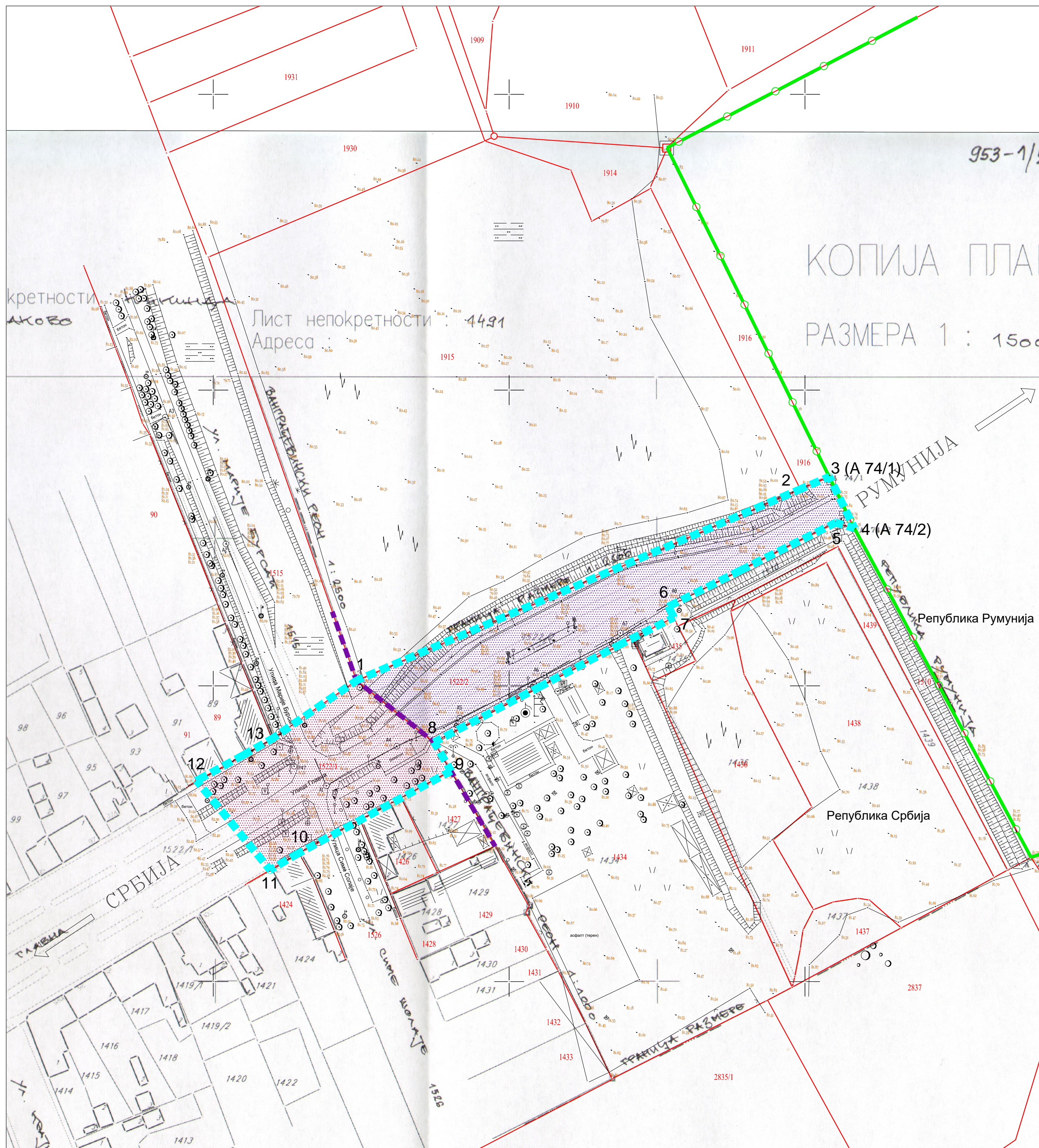
## ГРАНИЦА ПЛАНСКОГ ДОКУМЕНТА

Р 1:1000

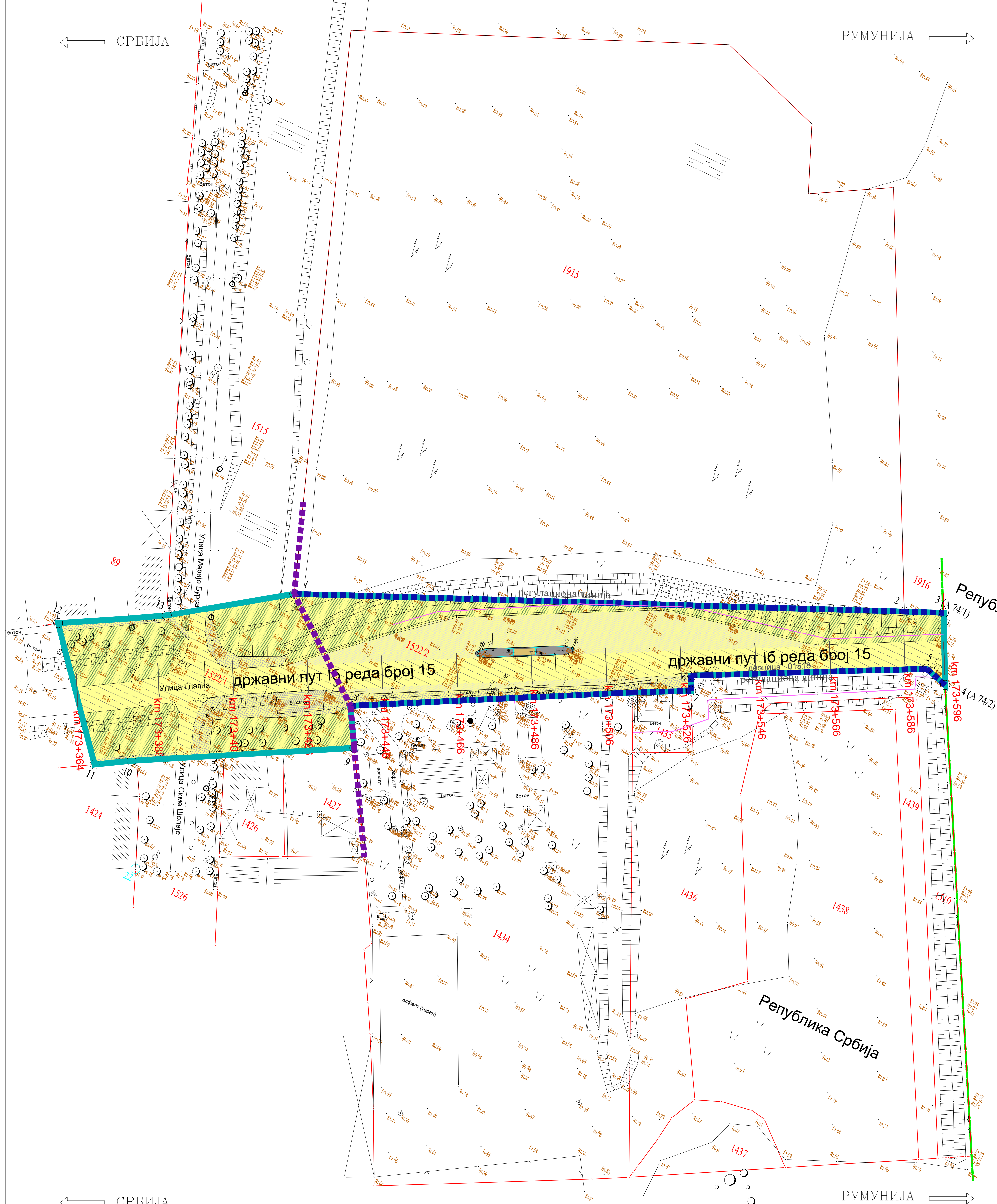
EN ISO 9001:2008  
EN ISO 14001:2004  
BS OHSAS 18001:2007  
ISO/IEC 27001:2013 Сертификован од **TVNORD** ДРУШТВО ЗА ПРОЈЕКТОВАЊЕ И ИНЖЕЊЕРИНГ **SIDPROJEKT** Д.О.О.

КНЕЗА МИЛОША 2, 22240 ШИД, СРБИЈА; Тел: 022/712-004, 712-044; Факс: 716-020; Е-mail: office@sidprojekt.rs; www.sidprojekt.rs

ОБРАЂИВАЧ	<b>SIDPROJEKT</b>		НАРУЧИЛАЦ: ГРАД КИКИНДА ТРГ СРПСКИХ ДОБРОВОЉАЦА БРОЈ 12, КИКИНДА ОДГОВОРНО ЛИЦЕ:
ДИРЕКТОР	мр Јосип Логарушић, дипл.инж.граф.		НАЗИВ ОБЈЕКТА: ПЛАН ДЕТАЉНЕ РЕГУЛАЦИЈЕ ГРАНИЧНОГ ПРЕЛАЗА У НАСЕЉУ НАКОВО
ОДГОВОРНИ УРБАНИСТА	Сања Спасојевић, дипл.инж.арх. бр. лиц. 200 1041 08		ОЗНАКА И НАЗИВ ДЕЛА ПРОЈЕКТА: ПЛАН ДЕТАЉНЕ РЕГУЛАЦИЈЕ
САРАДНИК	Мирјана Сулоурујић, дипл.инж.арх. бр. лиц. 300 Ф660 07		НАЗИВ ЦРТЕЖА: ГРАНИЦА ПЛАНСКОГ ДОКУМЕНТА
САРАДНИК			ВРСТА ТЕХНИЧКЕ ДОКУМЕНТАЦИЈЕ: <b>ПДР</b>
ДАТУМ: Септемб. 2016.	БРОЈ ПРОЈЕКТА: 16/16	РАЗМЕРА: 1:1000	БРОЈ ЦРТЕЖА: <b>2</b>



# ПЛАН ДЕТАЉНЕ РЕГУЛАЦИЈЕ ГРАНИЧНОГ ПРЕЛАЗА У НАСЕЉУ НАКОВО



- ЛЕГЕНДА:
- ГРАНИЦА ОБУХВАТА ПЛАНА
  - ГРАНИЦА ГРАЂЕВИНСКОГ ЗЕМЉИШТА ГРАЂЕВИНСКОГ ПОДРУЧЈА
  - ПОСТОЈЕЋА РЕГУЛАЦИОНА ЛИНИЈА
  - ДРЖАВНА ГРАНИЦА
  - ГРАНИЧНИ ПРЕЛАЗ - парцела број 1522/2 и две парцеле број 1522/1
  - ПОСТОЈЕЋЕ ОСТРВО СА КАБИНОМ
  - ПОСТОЈЕЋЕ САОБРАЌАНИЦЕ
  - ИЗВЕДЕНО ПРОШИРЕЊЕ ДРЖАВНОГ ПУТА
  - ПОСТОЈЕЋЕ ПЕШАЧКЕ ПОВРШИНЕ
  - СЛУЖБЕНИ ПАРКИНГ
  - ЗЕЛЕНЕ ПОВРШИНЕ
  - ПОСТОЈЕЋА ОБРАДА ПП-а

ПОВРШИНА ОБУХВАТА	П = 64 а 68 м <sup>2</sup> (0,65 ха)
ПОВРШИНА ГРАЂЕВИНСКОГ ПОДРУЧЈА	П = 64 а 68 м <sup>2</sup>
СТРУКТУРА ЈАВНОГ ГРАЂЕВИНСКОГ ЗЕМЉИШТА:	
парцела бр. 1522/2	П = 37 а 54 м <sup>2</sup>
две парцеле парцела бр. 1522/1	П = 27 а 14 м <sup>2</sup>

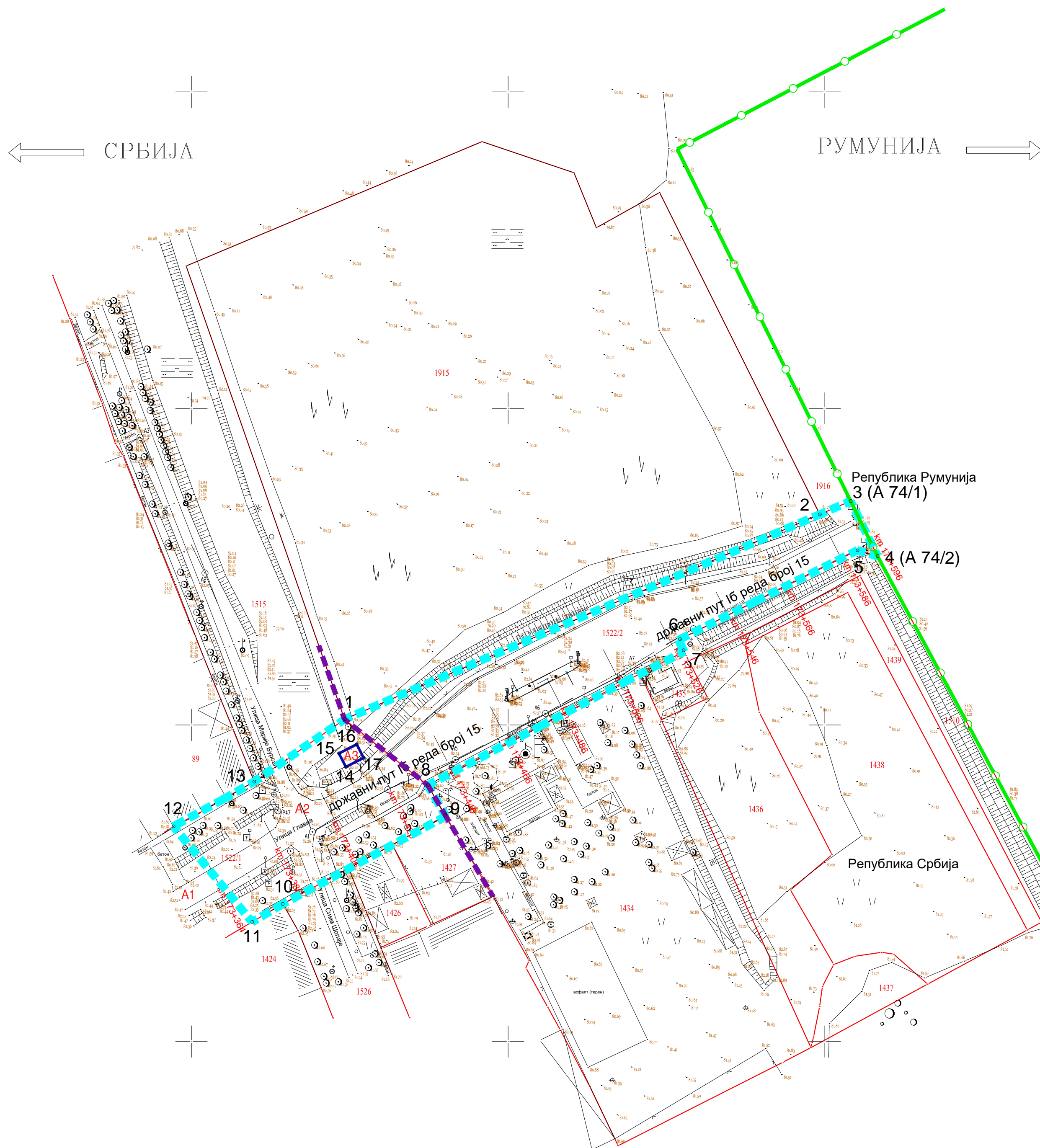
## ДЕТАЉНА НАМЕНА ПОВРШИНА У ГРАНИЦАМА ОБУХВАТА ПЛАНА --ПОСТОЈЕЋЕ СТАЊЕ--

Р 1:500



EN ISO 9001:2008		ДРУШТВО ЗА ПРОЈЕКТОВАЊЕ И ИНЖЕЊЕРИНГ
EN ISO 14001:2004		НАРУЧИЛАЦ:
BS OHSAS 18001:2007		ГРАЂ. КИРИЈА
ISO/IEC 27001:2013		ТРИ СРЕПСКИХ ДОБРОВОЉАЦА БРОЈ 12, КИРИЈА
КНЕЗА МИЛОША 2, 22240 ШИД, СРБИЈА; Тел: 022/712-004, 712-044; Факс: 716-020; Е-маил: office@sidprojekt.rs; www.sidprojekt.rs	ОБРАЂИВАЧ:	ОДГОВОРНО ЛИЦЕ:
ДИРЕКТОР	<b>SIDPROJEKT</b>	
УРБАНИСТА	Сана Стојковић, дипл.инж.арх.	НАЗИВ ОБЈЕКТА:
САРАДНИК	Маријана Суљовић, дипл.инж.арх.	ПЛАН ДЕТАЉНЕ РЕГУЛАЦИЈЕ ГРАНИЧНОГ ПРЕЛАЗА У НАСЕЉУ НАКОВО
САРАДНИК		ОЗНАКА И НАЗИВ ДЕЛА ПРОЈЕКТА:
САРАДНИК		ПЛАН ДЕТАЉНЕ РЕГУЛАЦИЈЕ
САРАДНИК		НАЗИВ ЦРТЕЖА:
САРАДНИК		ДЕТАЉНА НАМЕНА ПОВРШИНА У ГРАНИЦАМА ОБУХВАТА ПЛАНА --ПОСТОЈЕЋЕ СТАЊЕ--
ДАТУМ: Септембар 2016.	БРОЈ ПРОЈЕКТА: 16/16	РАЗМЕРА: 1:500
		ИСТА ДИЈЕЛОВАНА ДОКУМЕНТАЦИЈА
		БРОЈ ЦРТЕЖА: 3
		ПДР

# ПЛАН ДЕТАЉНЕ РЕГУЛАЦИЈЕ ГРАНИЧНОГ ПРЕЛАЗА У НАСЕЉУ НАКОВО



Координате детаљних тачака обухвата			Координате детаљних тачака парцеле А2		
Т.бр.	X	Y	Т.бр.	X	Y
1	7467348.35	5081501.77	1	7467348.35	5081501.77
2	7467498.51	5081566.56	8	7467374.62	5081480.94
3(A74/1)	7467508.18	5081570.72	9	7467380.50	5081471.07
4(A74/2)	7467516.67	5081553.33	10	7467327.74	5081442.83
5	7467510.35	5081555.18	11	7467319.18	5081437.75
6	7467453.82	5081526.82	12	7467294.33	5081467.94
7	7467455.67	5081523.16	13	7467319.84	5081482.11
8	7467374.62	5081480.94	14	7467348.78	5081486.73
9	7467380.50	5081471.07	15	7467346.59	5081491.00
10	7467327.74	5081442.83	16	7467352.19	5081493.88
11	7467319.18	5081437.75	17	7467354.38	5081489.61
12	7467294.33	5081467.94			
13	7467319.84	5081482.11			

Координате детаљних тачака парцеле А3		
Т.бр.	X	Y
14	7467348.78	5081486.73
15	7467346.59	5081491.00
16	7467352.19	5081493.88
17	7467354.38	5081489.61

- ЛЕГЕНДА:
- ГРАНИЦА ОБУХВАТА ПЛАНА
  - ДРЖАВНА ГРАНИЦА
  - ГРАНИЦА ГРАЂЕВИНСКОГ ЗЕМЉИШТА ГРАЂЕВИНСКОГ ПОДРУЧЈА
  - СТАЊЕ ПО КАТАСТРУ
  - ГРАНИЦА НОВОФОРМИРАНЕ ПАРЦЕЛЕ
  - A1** ДЕО КАТ.ПАРЦЕЛЕ 1522/1 ВАН ГРАНИЦЕ ОБУХВАТА
  - A2** ДЕО КАТ.ПАРЦЕЛЕ 1522/1 (У ОКВИРУ ОБУХВАТА) КОЈИ ОСТАЈЕ
  - A3** НОВОФОРМИРАНА КАТ.ПАРЦЕЛА НАСТАЛА ОД ДЕЛА ПАРЦЕЛЕ 1522/1

## ПЛАН ПАРЦЕЛАЦИЈЕ И ПРЕПАРЦЕЛАЦИЈЕ -План парцелације-планирано стање-

Р 1:1000

EN ISO 9001:2008 EN ISO 14001:2004 BS OHSAS 18001:2007 ISO/IEC 27001:2013 Сертификован од: <b>TVNORD</b>		ДРУШТВО ЗА ПРОЈЕКТОВАЊЕ И ИНЖЕЊЕРИНГ <b>SIDPROJEKT</b> Д.О.О. КНЕЗА МИЛОША 2, 22240 ШИД, СРБИЈА; Тел: 022/712-004, 712-044; Факс: 716-020; Е-маил: office@sidprojekt.rs; www.sidprojekt.rs	
ОБРАЂИВАЧ: <b>SIDPROJEKT</b>	ДИРЕКТОР: мр Јосип Логарушић, дипл.инж.грађ.	НАРУЧИЛАЦ: ГРАД КИКИНДА ТРГ СРПСКИХ ДОБРОВОЉАЦА БРОЈ 12, КИКИНДА ОДГОВОРНО ЛИЦЕ:	НАЗИВ ОБЈЕКТА: ПЛАН ДЕТАЉНЕ РЕГУЛАЦИЈЕ ГРАНИЧНОГ ПРЕЛАЗА У НАСЕЉУ НАКОВО
ОДГОВОРНИ УРБАНИСТА: Сња Стасојевић, дипл.инж.арх. бр. лиц. 200 1041 08	САРАДНИК: Мирјана Суљовић, дипл.инж.арх. бр. лиц. 300 Ф660 07	ОЗНАКА И НАЗИВ ДЕЛА ПРОЈЕКТА: ПЛАН ДЕТАЉНЕ РЕГУЛАЦИЈЕ	НАЗИВ ЦРТЕЖА: ПЛАН ПАРЦЕЛАЦИЈЕ И ПРЕПАРЦЕЛАЦИЈЕ
ДАТУМ: Септемб. 2016.	БРОЈ ПРОЈЕКТА: 16/16	РАЗМЕРА: 1 : 1000	ВРСТА ТЕХНИЧКЕ ДОКУМЕНТАЦИЈЕ: <b>ПДР</b>
			БРОЈ ЦРТЕЖА: <b>4</b>

# ПЛАН ДЕТАЉНЕ РЕГУЛАЦИЈЕ ГРАНИЧНОГ ПРЕЛАЗА У НАСЕЉУ НАКОВО

Координате карактеристичних тачака обухвата Плана:

T.br.	X	Y
1	7467348.35	5081501.77
2	7467498.51	5081566.56
3(A74/1)	7467508.18	5081570.72
4(A74/2)	7467516.67	5081553.33
5	7467510.35	5081555.18
6	7467453.82	5081526.82
7	7467455.67	5081523.16
8	7467374.62	5081480.94
9	7467380.50	5081471.07
10	7467327.74	5081442.83
11	7467319.18	5081437.75
12	7467294.33	5081467.94
13	7467319.84	5081482.11

ЛЕГЕНДА:

- ГРАНИЦА ОБУХВАТА ПЛАНА
- ГРАНИЦА ГРАЂЕВИНСКОГ ЗЕМЉИШТА ГРАЂЕВИНСКОГ ПОДРУЧЈА
- РЕГУЛАЦИОНА ЛИНИЈА
- ПОСТОЈЕЋЕ ОСТРВО СА КАБИНОМ СА ПРЕДВИЂЕНИМ ПРОДУЖЕЊЕМ

НОВОПРОЈЕКТОВАНИ ОБЈЕКТИ:

- 1 - ПЛАТФОРМА ЗА ПРЕГЛЕД КАМИОНА
- 2 - КОНТРОЛНА КАБИНА 1 - УЗ ПЛАТФОРМУ ЗА ПРЕГЛЕД КАМИОНА
- 3 - КОНТРОЛНА КАБИНА 2
- 4 - ПРОДУЖЕЊЕ ПОСТОЈЕЋЕГ ОСТРВА СА ПОСТАВЉАЊЕМ НАЛЕТНИХ СТУБОВА
- 5 - НАДСТРЕШНИЦА
- 6 - НАТКРИВЕНИ ПЕШАЧКИ ПРОЛАЗ
- 7 - ПЛАТО ЗА ШПЕДИЦИЈЕ И ИНСПЕКЦИЈЕ
- 8 - ЈАВНИ САНИТАРНИ ЧБОР
- 9 - ПЛАТО ЗА АГРЕГАТ
- 10 - ТРАВОСТАЈНИЦА
- 11 - ПЛАТО ЗА СМЕШТАЈ КОНТЕЈНЕРА ЗА СМЕЂЕ
- 12 - ЈАРВОЛ
- 13 - ВОДОНЕПРОСУСНИ РЕЗЕРВОАР ЗА ОТПАДНУ ВОДУ
- 14 - СЕПАРАТОР ЗАУЛЕЖЕНЕ ВОДЕ

- КОНТРОЛНИ ОБЈЕКТИ (КАБИНЕ, ПЛАТФОРМА ЗА ПРЕГЛЕД)
- ПЛАТО ПРАТЕЋИХ САДРЖАЈА (ШПЕДИЦИЈЕ, ИНСПЕКЦИЈЕ, АГРЕГАТ, КОНТЕЈНЕРА ЗА СМЕЂЕ)
- ЈАВНИ САНИТАРНИ ЧБОР
- ОБЈЕКТ ЕЛЕКТРОЕНЕРГЕТСКЕ ИНФРАСТРУКТУРЕ ТРАВО СТАЈНИЦА
- НАТКРИВЕНИ ПРОСТОРИ (НАДСТРЕШНИЦА, ПЕШАЧКИ ПРОЛАЗ)
- РЕЗЕРВОАР ЗА ОТПАДНУ ВОДУ

САОБРАЋАЈНЕ ПОВРШИНЕ:

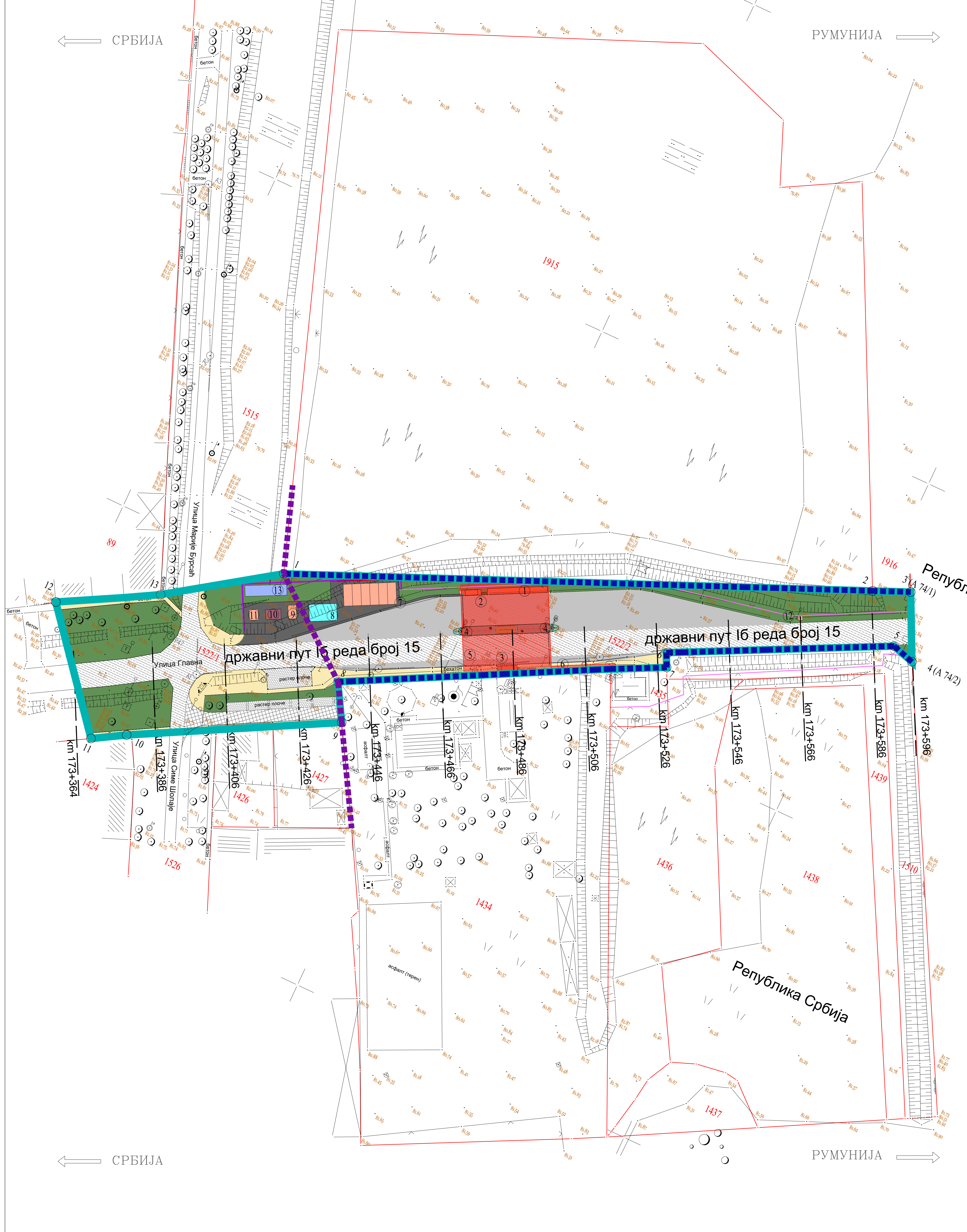
- ПОСТОЈЕЋЕ САОБРАЋАЈНИЦЕ
- ИЗВЕДЕНО ПРОШИРЕЊЕ ДРЖАВНОГ ПУТА
- СЛУЖБЕНИ ПАРКИНГ
- ПЛАНИРАНЕ САОБРАЋАЈНИЦЕ
- ПОСТОЈЕЋЕ ПЕШАЧКЕ ПОВРШИНЕ
- НОВОПРОЈЕКТОВАНЕ ПЕШАЧКЕ ПОВРШИНЕ
- ЗЕЛЕНЕ ПОВРШИНЕ
- ОГРАДА ГП-а - постојећа
- ОГРАДА ГП-а - новопројектована

## ДЕТАЉНА НАМЕНА ПОВРШИНА У ГРАНИЦАМА ПЛАНА

Р 1:500



EN ISO 9001:2008		ДРУШТВО ЗА ПРОЈЕКТОВАЊЕ И ИНЖЕЊЕРИНГ	
EN ISO 14001:2004		SIDPROJEKT Д.О.О.	
BS OHSAS 18001:2007		ТРАЈ КИВНИЦА	
ISO/IEC 27001:2013		СТР СРБИЈА, ЈЕДРОВОЉАЦА БРОЈ 12, КИВНИЦА	
КНЕЗА МИЛОША 2, 22240 ШИД, СРБИЈА; Тел: 022712-094, 712-044; Факс: 716-626; Е-mail: office@sidprojekt.rs; www.sidprojekt.rs		ОДБОРНИЦИ	
ОБРАЂИВАЧ: SIDPROJEKT		ОДБОРНИЦИ	
ДИРЕКТОР: мр Јосип Логурић, дип. инж. грађ.		НАЗИВ ОБЈЕКТА:	ПЛАН ДЕТАЉНЕ РЕГУЛАЦИЈЕ ГРАНИЧНОГ ПРЕЛАЗА У НАСЕЉУ НАКОВО
ОДГОВОРНИ УРБАНИСТА: Сана Спасковић, дип. инж. арх.		ОЗНАКА И НАЗИВ ДЕЛА ПРОЈЕКТА:	ПЛАН ДЕТАЉНЕ РЕГУЛАЦИЈЕ
САРАДНИК: Мирјана Сулоковић, дип. инж. арх.		НАЗИВ ЦРТЕЖА:	ДЕТАЉНА НАМЕНА ПОВРШИНА У ГРАНИЦАМА ПЛАНА
САРАДНИК:		ОБРАТ ТЕХНИЧКЕ РИЈЕШЕНИЈА:	ПДР
САРАДНИК:		БРОЈ ЦРТЕЖА:	5
ДАТУМ: Септембар 2016.	БРОЈ ПРОЈЕКТА: 1616	РАЗМЕРА: 1:500	



← СРБИЈА

РУМУНИЈА →

← СРБИЈА

РУМУНИЈА →

# ПЛАН ДЕТАЉНЕ РЕГУЛАЦИЈЕ ГРАНИЧНОГ ПРЕЛАЗА У НАСЕЉУ НАКОВО

Координате карактеристичних тачака обухвата Плана:

T.br.	X	Y
1	7467348.35	5081501.77
2	7467498.51	5081566.56
3(A74/1)	7467508.18	5081570.72
4(A74/2)	7467516.67	5081553.33
5	7467510.35	5081555.18
6	7467453.82	5081526.82
7	7467455.67	5081523.16
8	7467374.62	5081480.94
9	7467380.50	5081471.07
10	7467327.74	5081442.83
11	7467319.18	5081437.75
12	7467294.33	5081467.94
13	7467319.84	5081482.11

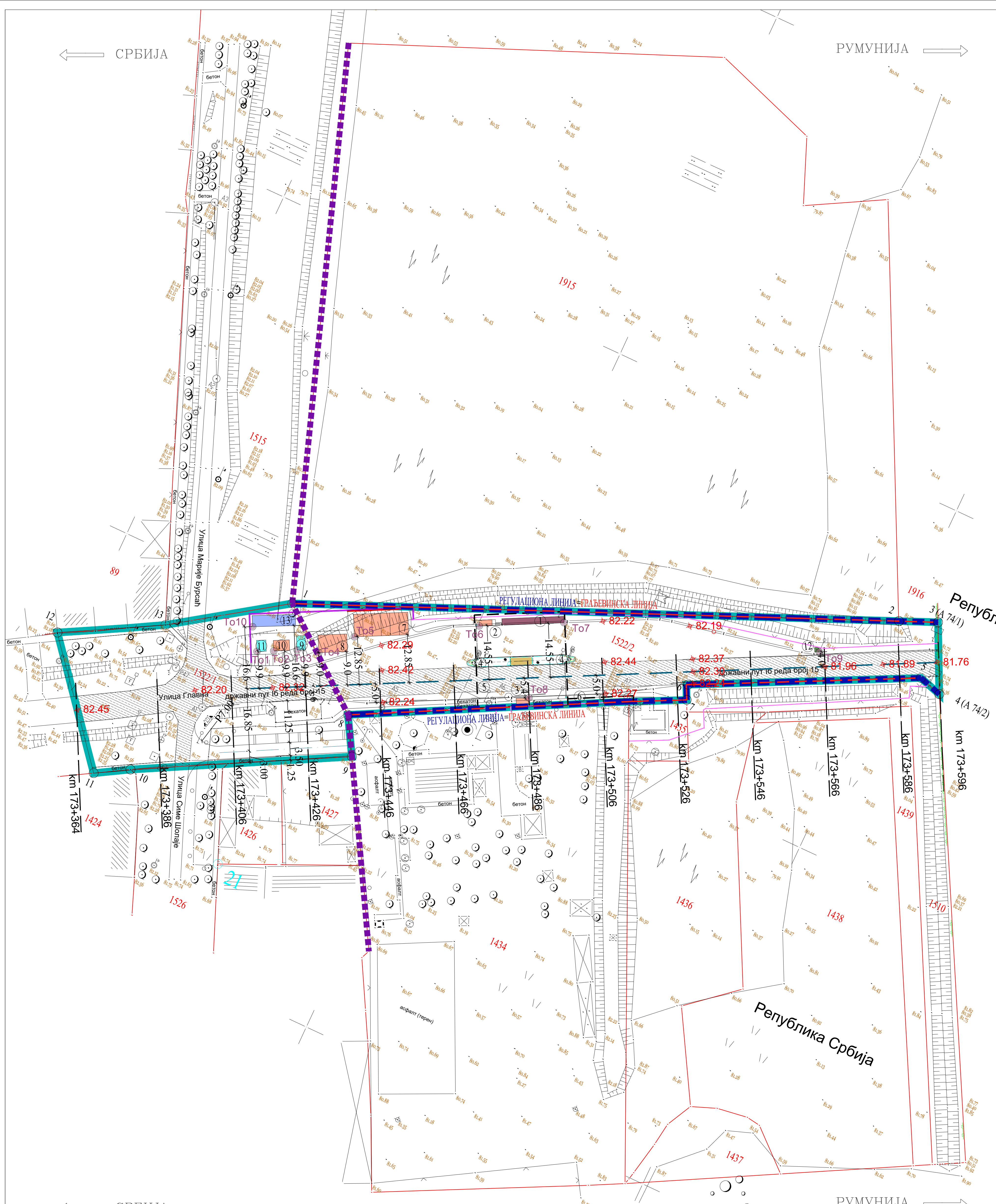
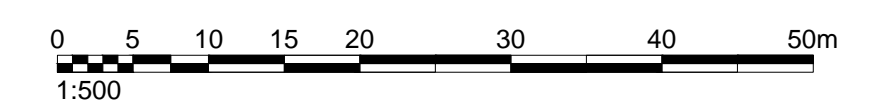
Координате карактеристичних тачака објеката:

T.br.	X	Y
To1	7467345.21	5081486.02
To2	7467349.22	5081488.08
To3	7467354.82	5081490.96
To4	7467360.41	5081492.77
To5	7467367.30	5081500.70
To6	7467396.56	5081517.57
To7	7467416.86	5081528.05
To8	7467416.90	5081505.68
To9	7467482.57	5081549.96
To10	7467341.32	5081491.57

- ЛЕГЕНДА:**
- ГРАНИЦА ОБУХВАТА ПЛАНА
  - РЕГУЛАЦИОНА ЛИНИЈА
  - ГРАЂЕВИНСКА ЛИНИЈА
  - ОСА ДРЖАВНОГ ПУТА Б РЕДА БРОЈ 15
  - ГРАНИЦА ГРАЂЕВИНСКОГ ЗЕМЉИШТА ГРАЂЕВИНСКОГ ПОДРУЧЈА
  - ДРЖАВНА ГРАНИЦА
- ПЛАНИРАНИ ОБЈЕКТИ:**
- ПЛАТФОРМА ЗА ПРЕГЛЕД КАМИОНА
  - КОНТРОЛНА КАБИНА 1 - УЗ ПЛАТФОРМУ ЗА ПРЕГЛЕД КАМИОНА
  - КОНТРОЛНА КАБИНА 2
  - ПРОДУЖЕЊЕ ПОСТОЈЕЊЕ ОСТРВА СА ПОСТАВЉАЊЕМ НАЈЕТНИХ СТУБОВА
  - НАДСТРЕШНИЦА
  - НАТКРИВЕНИ ПЕШАЧКИ ПРОЛАЗ
  - ПЛАТО ЗА ШНЕДИЦИЈЕ И ИНСПЕКЦИЈЕ
  - ЈАВНИ САНИТАРНИ ЧИОР
  - ПЛАТО ЗА АГРЕГАТ
  - ТРАФОСТАНИЦА
  - ПЛАТО ЗА СМЕШТАЈ КОНТЕЈНЕРА ЗА СМЕЂЕ
  - ЈАРБОЛ
  - ВОДОНЕПРОПУСНИ РЕЗЕРВОАР ЗА ОТПАДНУ ВОДУ
  - СЕПАРАТОР ЗАУЉЕНЕ ВОДЕ
- СПРАТНОСТ ОБЈЕКТА:**
- ПРИЗЕМЉЕ
  - ПЛАТО
  - ПЛАТФОРМА
  - НАТКРИВЕНИ ПРОСТОРИ (НАДСТРЕШНИЦА, ПЕШАЧКИ ПРОЛАЗ)
  - ПОСТОЈЕБНИ ОБЈЕКТИ - СПРАТНОСТ II (користи се у првој фази)
  - УКОПАНИ РЕЗЕРВОАР ЗА ОТПАДНУ ВОДУ
  - ЈАРБОЛ - висина око 8,0 м
- ОГРАДА ПП-а - новоизградња
- ОГРАДА ПП-а - новопројектована
- НИВЕЛАЦИОНА КОТА САОБРАЋАЈНИЦЕ
- ТЕМЕ ОБЈЕКТА

## РЕГУЛАЦИОНО-НИВЕЛАЦИОНИ ПЛАН СА АНАЛИТИЧКО-ГЕОДЕТСКИМ ЕЛЕМЕНТИМА ЗА ОБЕЛЕЖАВАЊЕ, ГРАЂЕВИНСКЕ ЛИНИЈЕ, СПРАТНОСТ И ПЛАН САОБРАЋАЈ. ИНФРАСТРУКТУРЕ

Р 1:500



EN ISO 9001:2008	ДРУШТВО ЗА ПРОЈЕКТОВАЊЕ И ИНЖЕЊЕРИНГ	<b>SIDPROJEKT</b> Д.О.О.
EN ISO 14001:2004	Београд, Београдски пут бр. 12, КНКВЦА	Београд, Београдски пут бр. 12, КНКВЦА
BS OHSAS 18001:2007	Сврху пројекта од	Сврху пројекта од
ISO/IEC 27001:2013	TEVKNORD	TEVKNORD
КНЕЗА МИЛОША 2, 2248 ШИД, СРБИЈА; Тел: 022712-094, 712-044; Факс: 716-026; Е-маил: office@sidprojekt.rs; www.sidprojekt.rs	СРБИЈА	СРБИЈА
ДИРЕКТОР	Мр. Јасна Логорић, дипл. инж. грађ.	ДИРЕКТОР
ОДГОВОРНИ УРБАНИСТА	Сана Спасковић, дипл. инж. арх.	ОДГОВОРНИ УРБАНИСТА
САРАДНИК	Мирјана Сулојевић, дипл. инж. арх.	САРАДНИК
САРАДНИК		САРАДНИК
САРАДНИК		САРАДНИК
ДАТУМ	БРОЈ ПРОЈЕКТА:	РАЗМЕРА:
Септембар 2016.	1616	1:500
НАЗИВ ОБЈЕКТА:		БРОЈ ЦРТЕЖА:
ПЛАН ДЕТАЉНЕ РЕГУЛАЦИЈЕ ГРАНИЧНОГ ПРЕЛАЗА У НАСЕЉУ НАКОВО		6
НАЗИВ ЦРТЕЖА:		БРОЈ ЦРТЕЖА:
РЕГУЛАЦИОНО-НИВЕЛАЦИОНИ ПЛАН СА АНАЛИТИЧКО-ГЕОДЕТСКИМ ЕЛЕМЕНТИМА ЗА ОБЕЛЕЖАВАЊЕ, ГРАЂЕВИНСКЕ ЛИНИЈЕ, СПРАТНОСТ И ПЛАН САОБ. ИНФРАСТРУКТУРЕ		ПДР

# ПЛАН ДЕТАЉНЕ РЕГУЛАЦИЈЕ ГРАНИЧНОГ ПРЕЛАЗА У НАСЕЉУ НАКОВО

Координате карактеристичних тачака обухвата Плана:

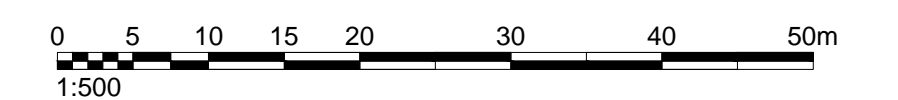
T.br.	X	Y
1	7467348.35	5081501.77
2	7467498.51	5081566.56
3(A74/1)	7467508.18	5081570.72
4(A74/2)	7467516.67	5081553.33
5	7467510.35	5081555.18
6	7467453.82	5081526.82
7	7467455.67	5081523.16
8	7467374.62	5081480.94
9	7467380.50	5081471.07
10	7467327.74	5081442.83
11	7467319.18	5081437.75
12	7467294.33	5081467.94
13	7467319.84	5081482.11

ЛЕГЕНДА:

- ГРАНИЦА ОБУХВАТА ПЛАНА
- РЕГУЛАЦИОНА ЛИНИЈА
- ГРАВЕВИНСКА ЛИНИЈА
- ОСА ДРЖАВНОГ ПУТА Б РЕДА БРОЈ 15
- ПОЛОЖАЈ ОБЈЕКТА У ОДНОСУ НА ОСУ ДРЖАВНОГ ПУТА Б РЕДА БРОЈ 15
- ГРАНИЦА ГРАВЕВИНСКОГ ЗЕМЉИШТА ГРАВЕВИНСКОГ ПОДРУЧЧА
- ДРЖАВНА ГРАНИЦА
- ОБЈЕКТИ:**
- ПЛАНИРАНИ ОБЈЕКТИ ПРВЕ ФАЗЕ:
  - 1 - ПЛАТФОРМА ЗА ПРЕГЛЕД КАМИОНА
  - 2 - КОНТРОЛНА КАБИНА 1 - УЗ ПЛАТФОРМУ ЗА ПРЕГЛЕД КАМИОНА
  - 3 - КОНТРОЛНА КАБИНА 2
  - 4 - ПРОДУЖЕЊЕ ПОСТОЈЕБЕГ ОСТРВА СА ПОСТАВЉАЊЕМ НАЛЕТНИХ СТУБОВА
  - 5 - НАДСТРЕШНИЦА
  - 6 - НАТКРИВЕНИ ПЕШАЧКИ ПРОЛАЗ
  - 7 - ПЛАТО ЗА ШПИДИЦЕ И ИНСПЕКЦИЈЕ
  - 8 - ЈАВНИ САНИТАРНИ ЧВОР
  - 9 - ПЛАТО ЗА АГРЕГАТ
  - 10 - ТРАВОСТАНИЦА
  - 11 - ПЛАТО ЗА СМЕШТАЈ КОНТЕЈНЕРА ЗА СМЕЂЕ
  - 12 - ЈАРКОЗ
  - 13 - ВОДОНЕПРОПУСНИ РЕЗЕРВОАР ЗА ОТПАДНУ ВОДУ
  - 14 - СЕПАРАТОР ЗА УЉЕНЕ ВОДЕ
- ПОСТОЈЕБИ ОБЈЕКТИ (користи се у првој фази)
- НАТКРИВЕНИ ПРОСТОРИ (НАДСТРЕШНИЦА, ПЕШАЧКИ ПРОЛАЗ)
- ОГРАДА ГП-а - постојећа
- ОГРАДА ГП-а - монопројектована
- ПЛАНИРАНА КАНАЛИЗАЦИЈА ЗА ОТПАДНЕ ВОДЕ
- ПЛАНИРАНА АТМОСФЕРСКА КАНАЛИЗАЦИЈА ЗАУЉЕНЕ ВОДЕ
- ПЛАНИРАНА ВОДОВОДНА МРЕЖА
- ПЛАНИРАНИ СИ КАБЛ
- ПЛАНИРАНИ СИ КАБЛ
- ПЛАНИРАНИ СИ КАБЛ
- ПОСТОЈЕБИ ГАСОВОД
- ПЛАНИРАНИ ГАСОВОД
- ЕЛЕКТРОЕНЕРГЕТСКИ РАЗВОДНИ ОРМАН
- ТЕЛЕКОМУНИКАЦИОНИ РАЗВОДНИ ОРМАН
- СТУБОВИ И МРЕЖЕ КОЈИ СЕ УКИДАЈУ

## ПЛАН МРЕЖЕ И ОБЈЕКТА ИНФРАСТРУКТУРЕ СА СИНХРОН ПЛАНОМ

Р 1:500



EN ISO 9001:2008		ДРУШТВО ЗА ПРОЈЕКТОВАЊЕ И ИНЖЕЊЕРИНГ	
EN ISO 14001:2004		SIDPROJEKT Д.О.О.	
BS OHSAS 18001:2007		ИЗВЕШТАЈ ОД СТОРАНИ КЛИЈЕНТА	
ISO/IEC 27001:2013		Сврху издати од стране КЛИЈЕНТА	
КНЕЗ МИЛОША 2, 22240 ШИД, СРБИЈА; Тел: 022712-090, 712-044; Факс: 716-020; Е-mail: office@sidprojekt.rs; www.sidprojekt.rs		НАЧУВНИЦА ГРАД КИКИНДА СРП СРБИЈА; ДОКРЕТОВАЦА БРОЈ 12, КИКИНДА СЛОБОДНОГ ЛИЊЕ	
ОБРАЂИВАЧ	<b>SIDPROJEKT</b>		
ДИРЕКТОР	др Јосип Логурић, дип. инж. грађ.	НАЗИВ ОБЈЕКТА:	ПЛАН ДЕТАЉНЕ РЕГУЛАЦИЈЕ ГРАНИЧНОГ ПРЕЛАЗА У НАСЕЉУ НАКОВО
ОДГОВОРНИ УРБАНИСТА	Сана Спасовић, дип. инж. арх.	ОЗНАКА И НАЗИВ ДЕЛА ПРОЈЕКТА:	ПЛАН ДЕТАЉНЕ РЕГУЛАЦИЈЕ
САРАДНИК	Меријана Сулоурић, дип. инж. арх.	НАЗИВ ЦРТЕЖА:	ПЛАН МРЕЖЕ И ОБЈЕКТА ИНФРАСТРУКТУРЕ СА СИНХРОН ПЛАНОМ
САРАДНИК	др. инж. Зоран Делић	ОЗНАКА И НАЗИВ ДЕЛА ПРОЈЕКТА:	ПЛАН ДЕТАЉНЕ РЕГУЛАЦИЈЕ
САРАДНИК	др. инж. Зоран Делић	НАЗИВ ЦРТЕЖА:	ПЛАН МРЕЖЕ И ОБЈЕКТА ИНФРАСТРУКТУРЕ СА СИНХРОН ПЛАНОМ
ДАТУМ	БРОЈ ПРОЈЕКТА:	РАЗМЕРА:	БРОЈ ЦРТЕЖА:
Септембар, 2016.	1616	1:500	ПДР 7

