

ДП / реда бр. 24

ВИЦАНД


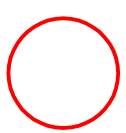
БАНАТСКА ТОПОЛА

ТОБА

РУСКО СЕЛО

# URBANISTIČKI PROJEKAT

urbanističko arhitektonske razrade lokacije parcele 2714 KO Banatska Topola  
 ZA POTREBE IZGRADNJE FARMЕ ZA UZGOJ SVINJA  
 u dve faze

- LEGENDA:**
-  ОВУЧАТ УRBANISTIČКОГ ПРОЈЕКТА-парцела 2714 КО Banatska Topola
  -  МИКРОЛОКАЦИЈА ПРЕДМЕТНЕ ПАРСЕЛЕ



- ПОЉОПРИВРЕДНО ЗЕМЉИШТЕ**
-  ВОЂАРСКО ВИНОГРАДАРСКЕ ЗОНЕ (постојеће / планирано)
  -  ЛИВАДЕ И ПАШЊАЦИ
  -  ЗАВАРЕНО И ИОЧВАРНО ЗЕМЉИШТЕ
  -  ПОВРШИНЕ ПОД ЗАЛИВНИМ СИСТЕМИМА (постојеће / планирано)
  -  РИЕЊАК (постојеће / планирано)
  -  ОСТАЛО ПОЉОПРИВРЕДНОЗЕМЉИШТЕ

- ОСТАЛО ЗЕМЉИШТЕ**
-  ГРАЂЕВИНСКИ РЕОНИ НАСЕЉА (постојеће / планирано)
  -  СТАМБЕНИ ОБЈЕКТИ VAN ГРАНИЦЕ ГРАЂ. РЕОНА, САМИЦИ
  -  ВИКЕНД ЗОНА I/IV (постојеће / планирано)
  -  РАДНЕ ЗОНЕ ИЗVAN НАСЕЉА (постојеће / планирано)
  -  1 - 44
  -  1 - 44
  -  1 - 44
  -  1 - 44
  -  1 - 44
  -  1 - 44
  -  1 - 44
  -  1 - 44
  -  1 - 44
  -  1 - 44
  -  1 - 44
  -  1 - 44
  -  1 - 44
  -  1 - 44
  -  1 - 44
  -  1 - 44
  -  1 - 44
  -  1 - 44
  -  1 - 44
  -  1 - 44
  -  1 - 44
  -  1 - 44
  -  1 - 44
  -  1 - 44

НОСИЛАЦ НАРАДНЕ ПЛАНА:	ОПШТИНА:	КИКИНДА	Парцелни број:	
ОБРАЂИВАЧ:	ОБЛАСТЕНО ЛИЦЕ:	ЈП ЗАВОД ЗА УRBANIZAM ВОЈВОДИНЕ	Парцелни број:	
НАЗОВ ПЛАНА:	ПРОСТОРНИ ПЛАН ОПШТИНЕ КИКИНДА	НОВИ САД	Парцелни број:	
НАЗОВ КАТЕ:	НАМЕНА, ПРОСТОРА	В.Д. ДИРЕКТОР: ВЛАДИМИР ЗЕЛЕНОВИЋ, ДИПЛО.ИЖ.И.И.И.И.	Парцелни број:	
ОДГОВОРНИ ПРОЈЕКТОР:	ДИРЕКТОР ПРОЈЕКТА:	М.Д. ДИРЕКТОР: ВЛАДИМИР ЗЕЛЕНОВИЋ, ДИПЛО.ИЖ.И.И.И.И.	Парцелни број:	
ПЛАНИРАО САРАДНИК:	САРАДНИЦИ:	М.Д. ДИРЕКТОР: ВЛАДИМИР ЗЕЛЕНОВИЋ, ДИПЛО.ИЖ.И.И.И.И.	Парцелни број:	
		Парцелни број:	Бр. листа: 1	

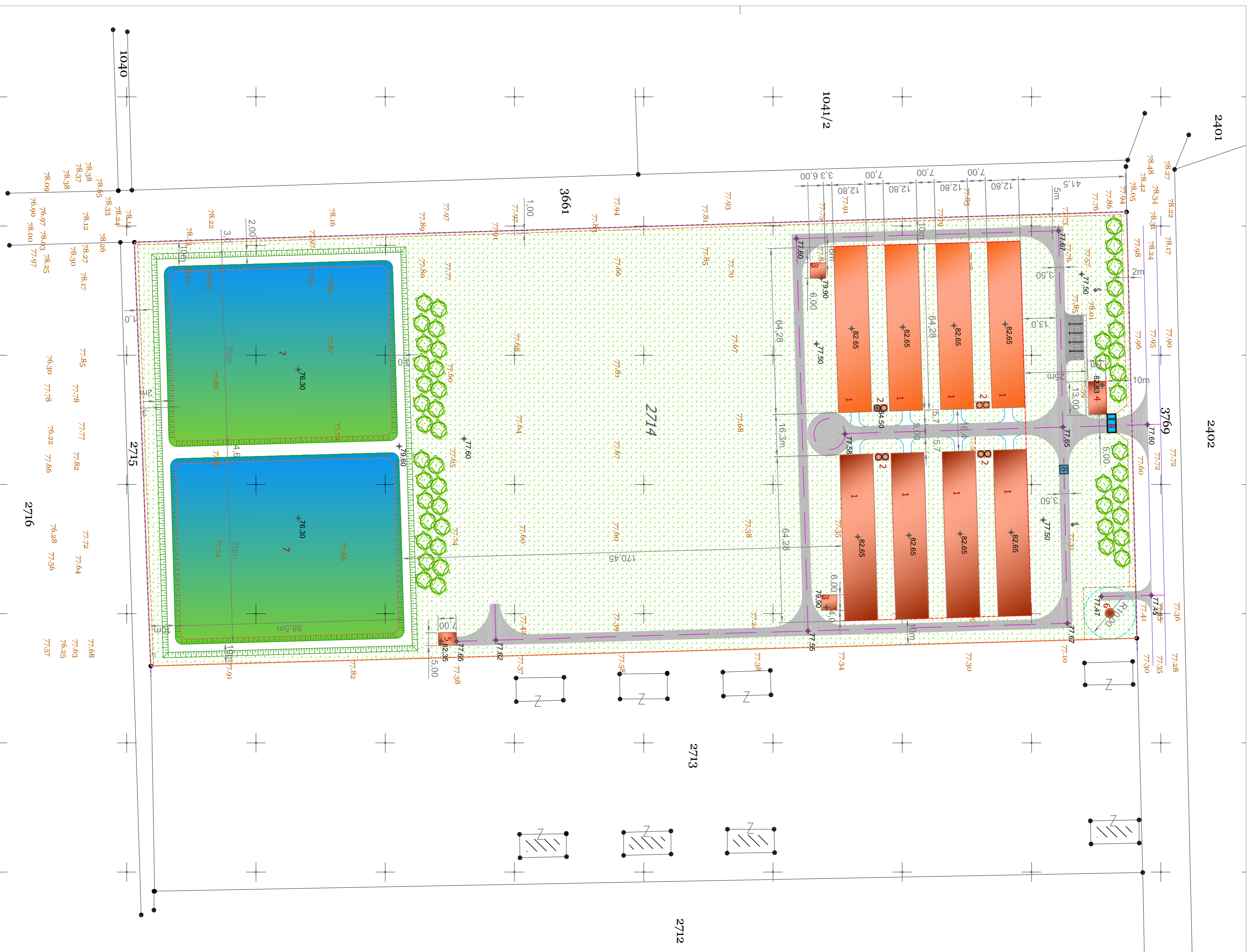


broj: E-120/15

URBANISTIČKI PROJEKAT  
 urbanističko arhitektonske razrade lokacije  
 parcele 2714 KO Banatska Topola  
 ZA IZGRADNJU FARMЕ ZA UZGOJ SVINJA

narudbica: PP "GALAD" DOO, Kikinda  
 Investor: PP "GALAD" DOO, Kikinda

odgovorni urbanista	Andrea Goverdatca, dia br. licenca 200 1075 08	POLOŽAJ PREDMETNE LOKACIJE U ŠIREM OKRUŽENJU SA IZVODOM IZ PPO KIKINDA
saradnici	Milika Basta, dig	
direktor	Milika Basta, dig	
razmera:	datum: decembar 2015.	



## URBANISTIČKI PROJEKAT

urbanističko arhitektonske razrade lokacije parcele 2714 KO Banatska Topola  
ZA POTREBE IZGRADNJE FARMJE ZA UZGOJ SVINJA

U dve faze  
R=1:1000

### LEGENDA:

— OBUHVAT URBANISTIČKOG PROJEKTA-parcela 2714 KO Banatska Topola  
- - - - - REGULACIONA LINIJA  
— GRADEVINSKA LINIJA

#### PLANIRANI OBJEKTI I FAZE :

- 1 NAMENSKI OBJEKAT FARMJE
- 2 SILO ČELIJA ZA HRANU
- 3 TANK ZA PREUPNAVANJE OSOKE
- 4 PORTIRNICA I SANITARNA ZGRADA
- 5 PRIRUČNA KLANICA
- 6 MAŠINSKO POSTROJENJE BUNARA
- 7 LAGUNE ZA OSOKU
- 8 DEZOBARIJERE

#### PLANIRANI OBJEKTI II FAZE :

- 1 NAMENSKI OBJEKAT FARMJE

#### INTERNE SAOBRAĆAJNICE

— OSE INTERNIH SAOBRAĆAJNICEA SA TEMENIM TAČKAMA

PEŠAČKI PRILAZ

P PARKING MESTA

ZELENE POUVRŠINE: trava

GRUPE STABALA

PLANIRANE NIVELACIONE KOTE U anu

POSTUJEĆE NIVELACIONE KOTE U anu

I ZONA SANITARNE ZAŠTITE BUNARA

— OGRADA PARCELE I BUNARA



broj  
E-120/15

URBANISTIČKI PROJEKAT  
urbanističko arhitektonske razrade lokacije  
parcele 2714 KO Banatska Topola  
ZA IZGRADNJU FARMJE ZA UZGOJ SVINJA

investitor: PP "GALAV" DOO, Kikinda

odgovorni  
urbanista  
br. licence 200 1075 08

REGULACIONO I NIVELACIONO  
REŠENJE LOKACIJE

saradnici  
Milka Basta, dfg

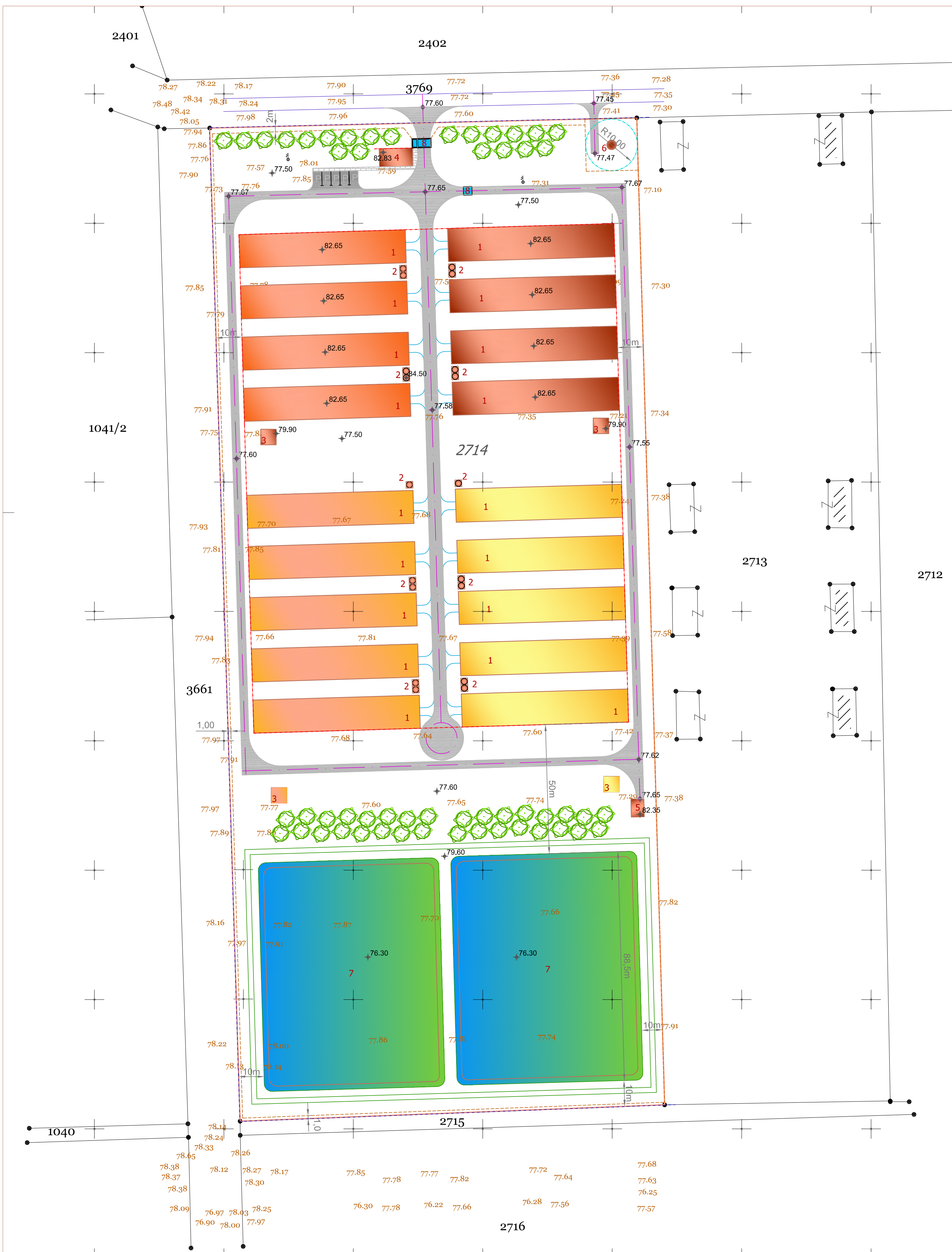
razmera:  
1:1000

datum:  
decembar 2015.

broj priloga:  
02

direktor  
Milka Basta, dfg





## URBANISTIČKI PROJEKT

urbanističko arhitektonske razrade lokacije parcele 2714 KO Banatska Topola  
 ZA POTREBE IZGRADNJE FARME ZA UZGOJ SVINJA  
 u dve faze  
 R=1:1000

- LEGENDA:**
- OBUHVAT URBANISTIČKOG PROJEKTA-parcela 2714 KO Banatska Topola
  - REGULACIONA LINIJA
  - GRADEVINSKA LINIJA

- PLANIRANI OBJEKTI I FAZE :**
- 1 **NAMENSKI OBJEKAT FARME**
  - 2 **SILO ČELIJA ZA HRANU**
  - 3 **TANK ZA PREPUMPAVANJE OSOKE**
  - 4 **PORTIRNICA I SANITARNA ZGRADA**
  - 5 **PRIRUČNA KLANICA**
  - 6 **MAŠINSKO POSTROJENJE BUNARA**
  - 7 **LAGUNE ZA OSOKU**
  - 8 **DEZOBARIJERE**

- PLANIRANI OBJEKTI II FAZE :**
- 1 **NAMENSKI OBJEKAT FARME**

- PLANIRANI OBJEKTI III FAZE :**
- 1 **NAMENSKI OBJEKAT FARME**

- PLANIRANI OBJEKTI IV FAZE :**
- 1 **NAMENSKI OBJEKAT FARME**

- INTERNE SAOBRAĆAJNICE
- OSE INTERNIH SAOBRAĆAJNICEA SA TEMENIM TAČKAMA
- PEŠAČKI PRILAZ
- P PARKING MESTA

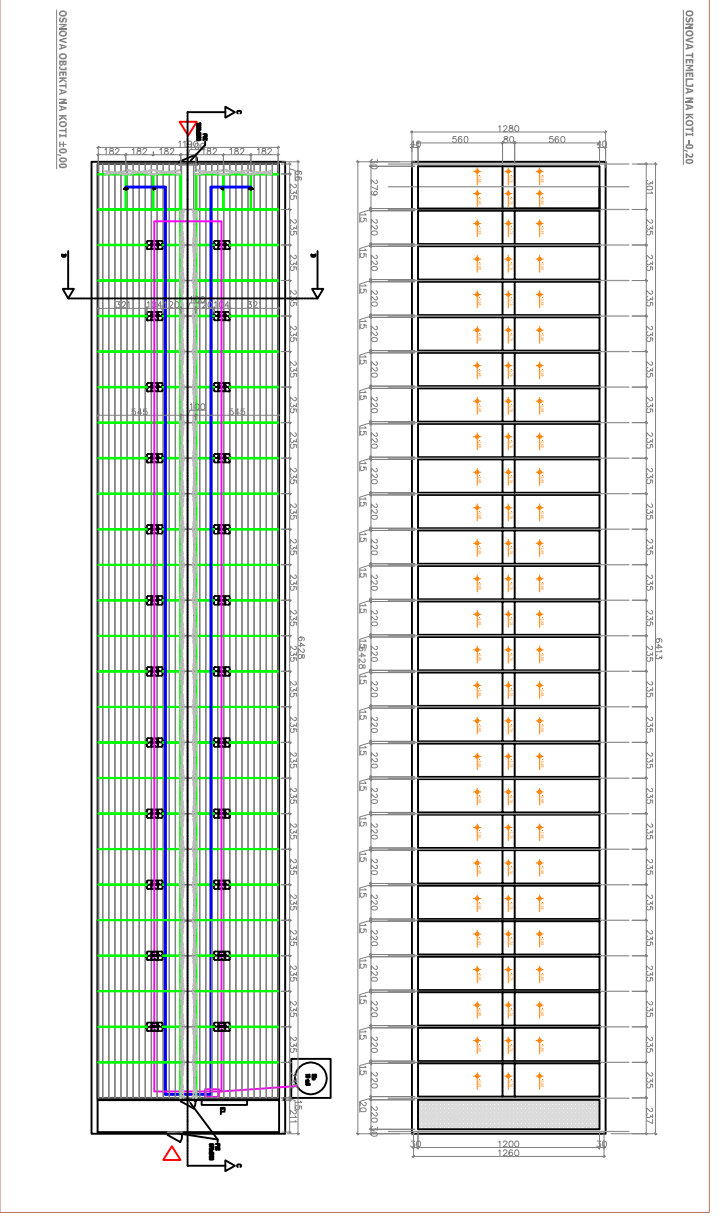


odgovorni urbanista: Andrea Govedarica, dia br. licence 200 1075 08  
 saradnici: Milka Basta, dig  
 direktor: Milka Basta, dig

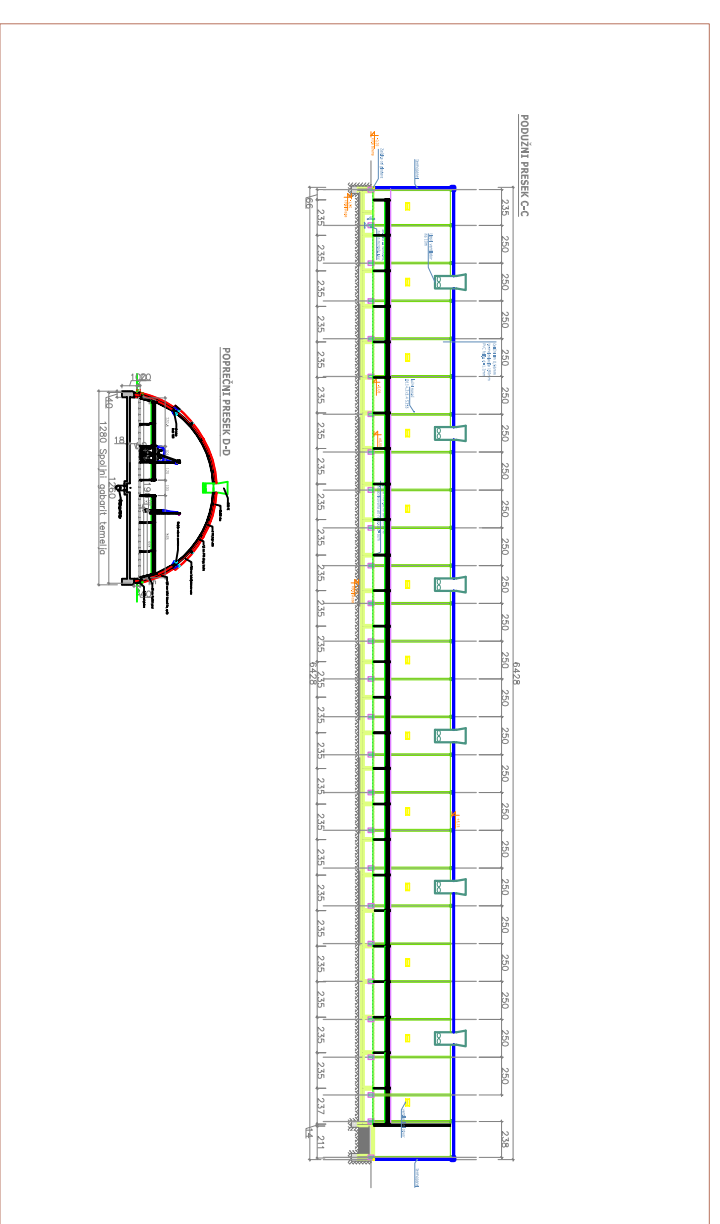
broj <b>E-120/15</b>	URBANISTIČKI PROJEKT urbanističko arhitektonske razrade lokacije parcele 2714 KO Banatska Topola ZA IZGRADNJU FARME ZA UZGOJ SVINJA		
	naručilac: PP "GALAD" DOO, Kikinda investitor: PP "GALAD" DOO, Kikinda		
<b>PROVERA KAPACITETA LOKACIJE U SLUČAJU PROŠIRENJA KAPACITETA FARME</b>			
razmera: <b>1:1000</b>	datum: <b>decembar 2015.</b>	broj priloga: <b>04</b>	

# URBANISTIČKI PROJEKAT

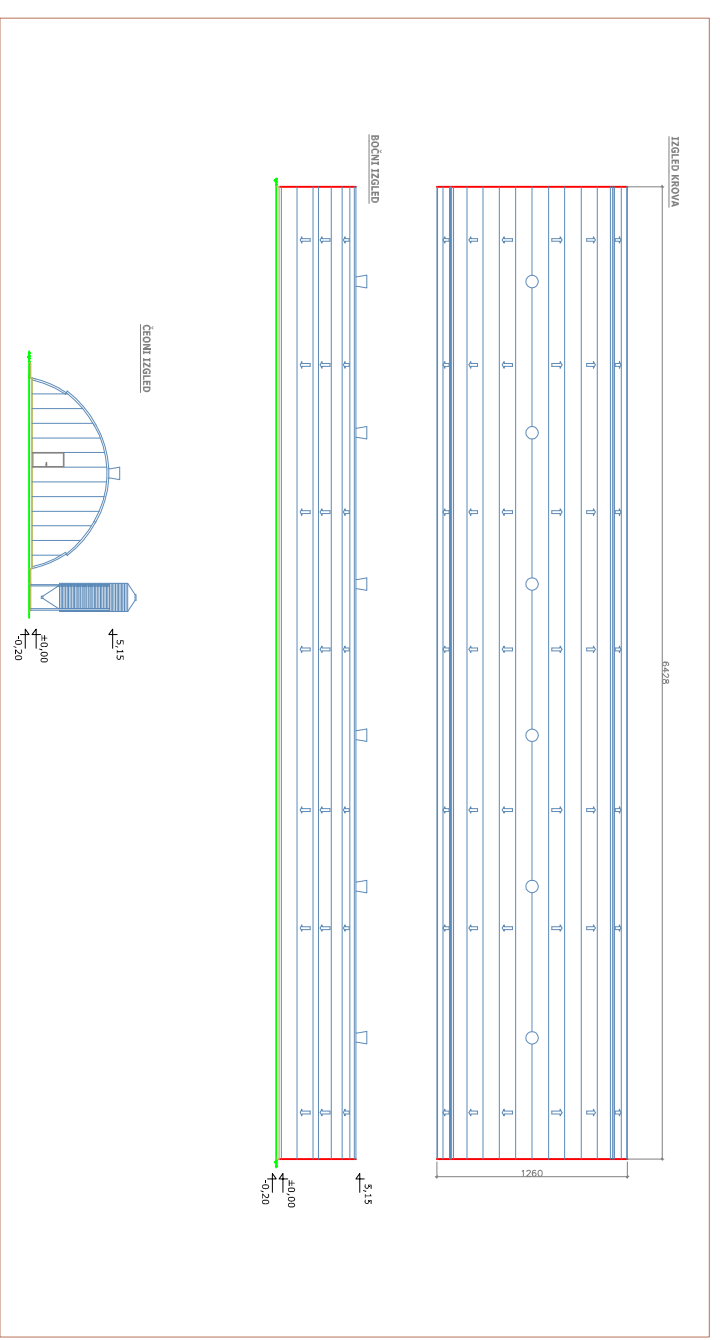
urbanističko arhitektonske razrade lokacije parcele 2714 KO Banatska Topola  
 ZA POTREBE IZGRADNJE FARME ZA UZGOJ SVINJA  
 u dve faze



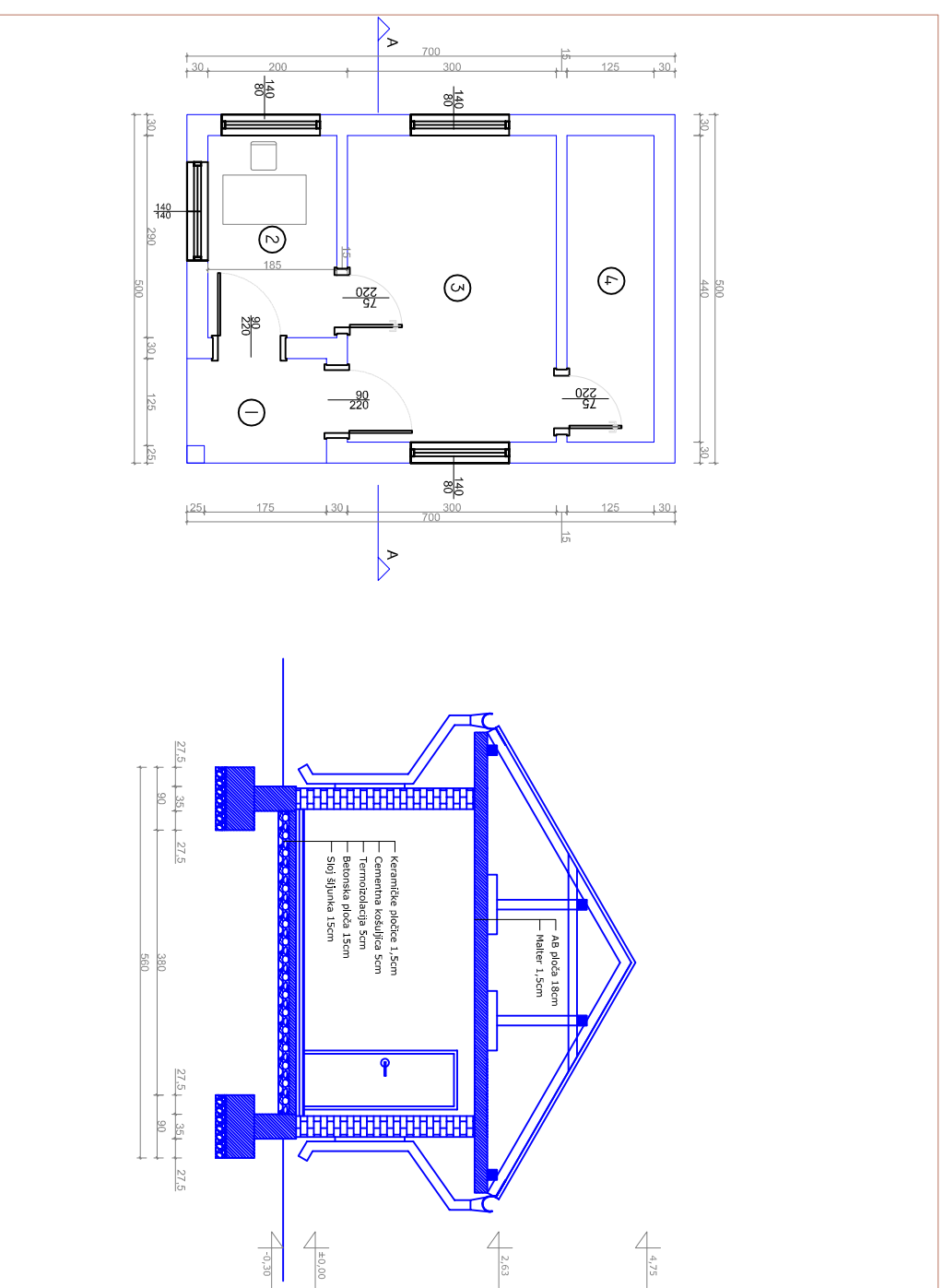
OSNOVA NAMENSKOG OBJEKTA 1:500



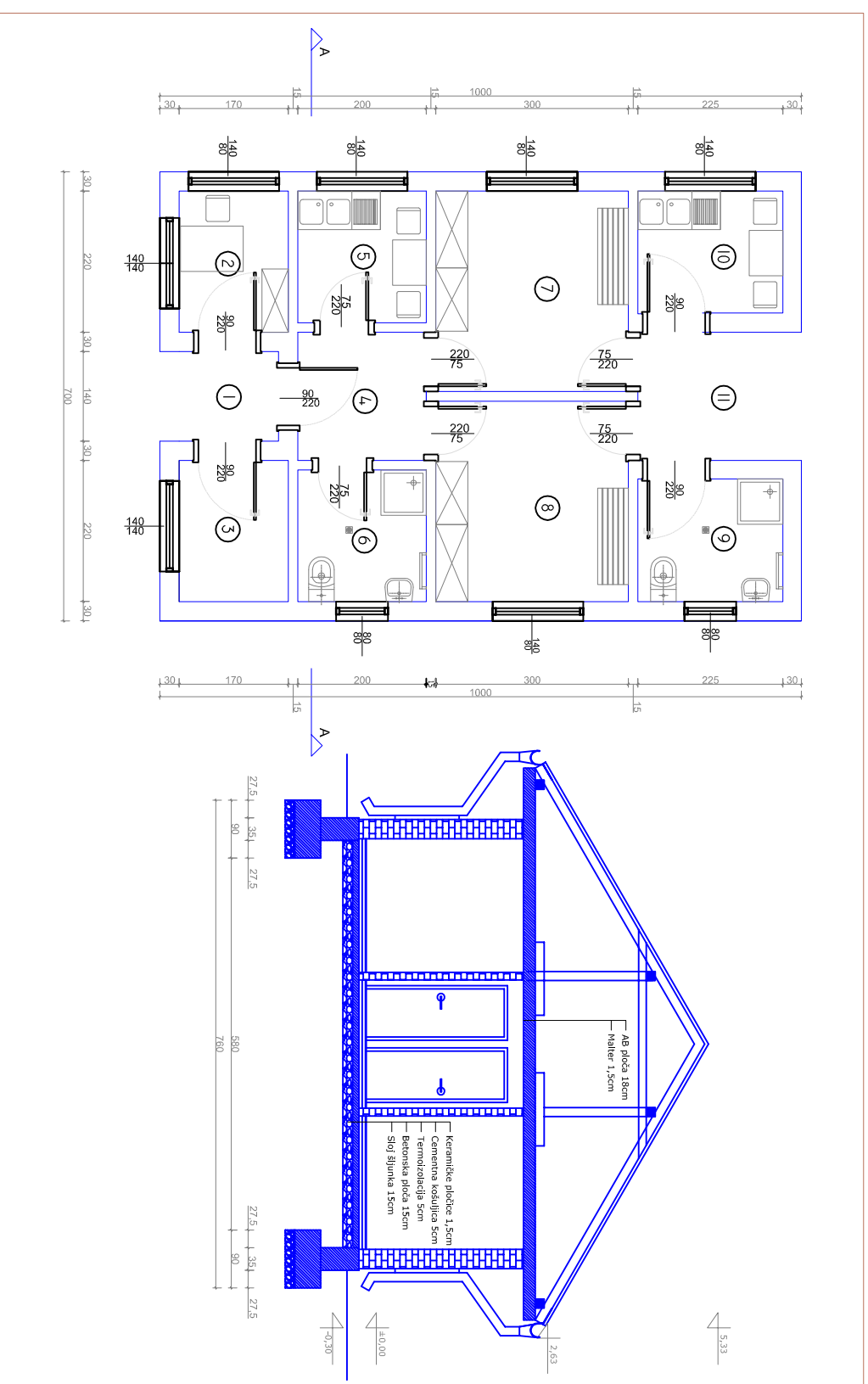
KARAKTERISTIČNI PRESECI



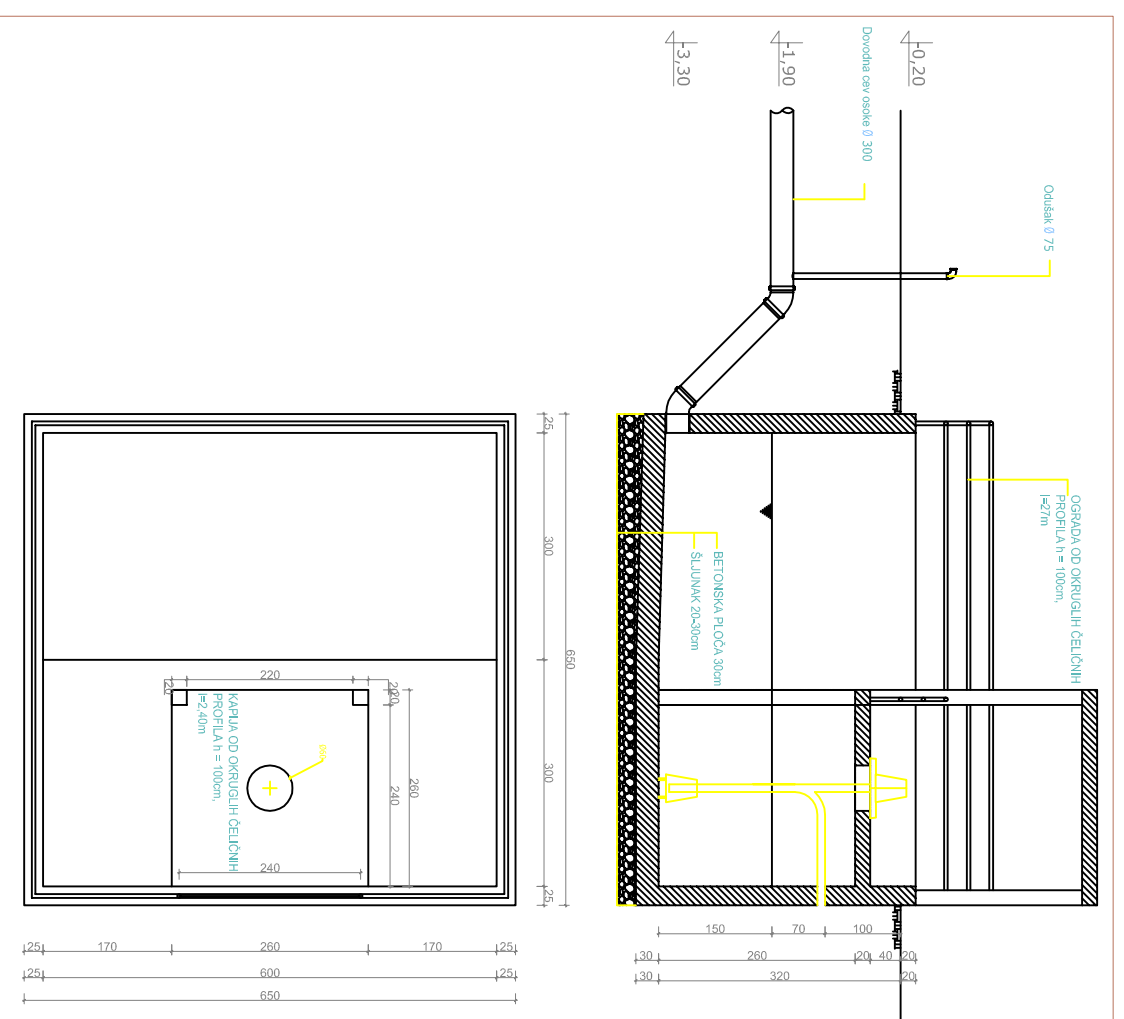
IZGLEDI



OSNOVA I PRESEK PRILUČNE KLANICE 1:100



OSNOVA I PRESEK UPRAVNE ZGRADE SA PORTINICOM 1:100



OSNOVA I PRESEK TANKA ZA PREPUMPAVANJE OSOKE 1:100

		broj <b>E-120/15</b>		URBANISTIČKI PROJEKAT urbanističko arhitektonske razrade lokacije parcele 2714 KO Banatska Topola ZA IZGRADNJU FARME ZA UZGOJ SVINJA naručilac: PP "GALAD" DOO, Kikinda investitor: PP "GALAD" DOO, Kikinda	
odgovorni urbanista	Andrea Govedarica, dia br. licence 200/1075/08	IDEJNA ARHITEKTONSKA REŠENJA OBJEKATA priprema A-2015-0002-4DR koje izradio "ALICQUANTUM" doo Novi Sad		razmera:	
saradnici	Milka Basta, dig			datum:	decembar 2015.
direktor	Milka Basta, dig			broj priloga:	05