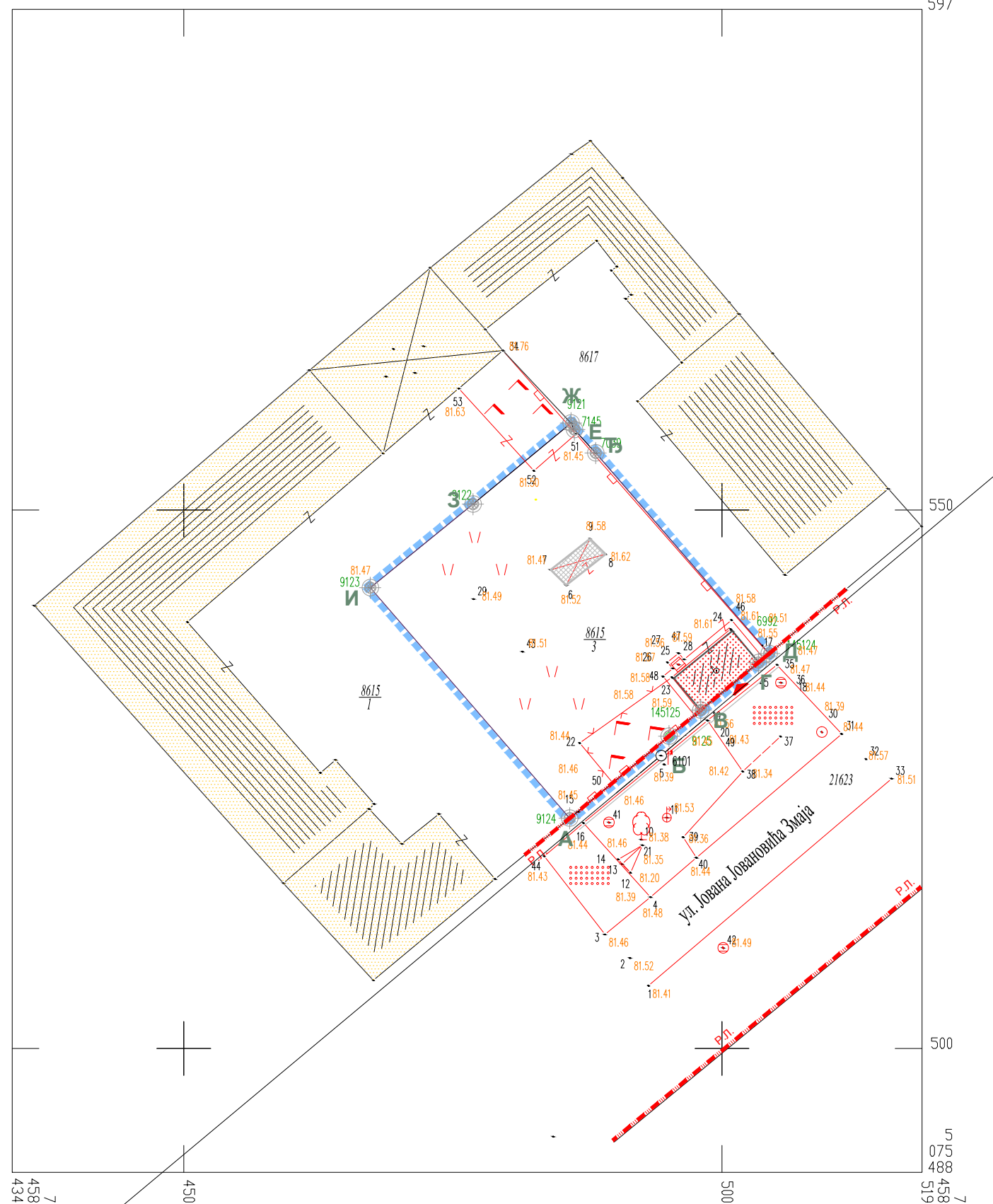


Р. СРБИЈА
К.О. КИКИНДА

КАТАСТАРСКО-ТОПОГРАФСКИ ПЛАН

катастарска парцела бр.: 8615/3

5
075
597



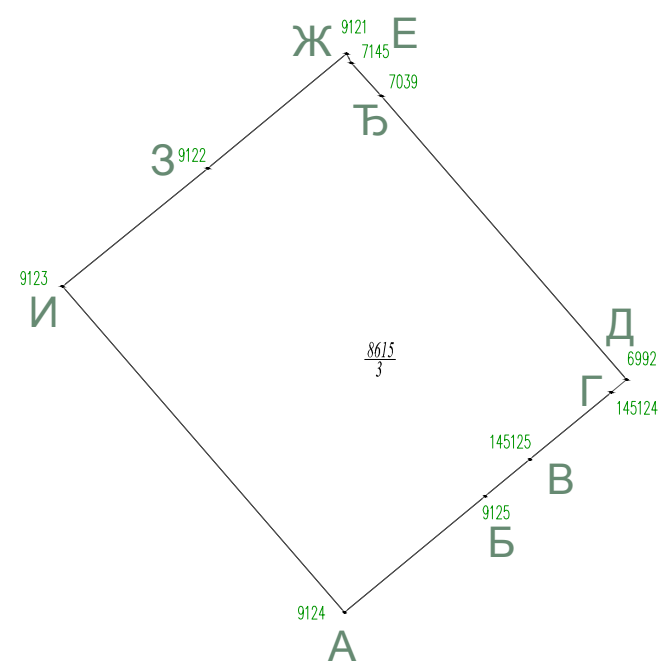
ОВЕРАВА: НАЧЕЛНИК Р. Г. З.
КИКИНДА

Датум:

М 1:500

ИЗРАДИЛА: АГЕНЦИЈА ЗА ПРЕМЕР ЗЕМЉИШТА
"ГЕОПРЕМЕР"

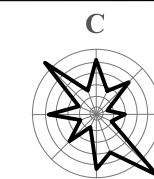
Власник:



Схематски приказ детаљних тачака које дефинишу предметну кат. парцелу бр. 8615/3 к.о. Кикинда и границу обухвата Урбанистичког пројекта

КООРДИНАТЕ ДЕТАЉНИХ ТАЧАКА

словна ознака	бр. дет. тачке	у	х
А	9124	7458485,84	5075521,38
Б	9125	7458495,08	5075529,01
В	145125	7458498,02	5075531,43
Г	145124	7458503,37	5075535,84
Д	6992	7458504,37	5075536,67
Ђ	7039	7458488,26	5075555,30
Е	7145	7458486,28	5075557,47
Ж	9121	7458485,97	5075558,08
З	9122	7458476,86	5075550,55
И	9123	7458467,31	5075542,79



УРБАНИСТИЧКИ ПРОЈЕКАТ ЗА ИЗГРАДЊУ ПОСЛОВНОГ ОБЈЕКТА - ПРОДАВНИЦЕ П+0 НА КАТ. ПАРЦЕЛИ БР. 8615/3 К.О. КИКИНДА



ЛЕГЕНДА:

- граница обухвата Урбанистичког пројекта
- положај регулационе линије
- постојеће међе
- 8615/3 број предметне парцеле
- А,Б... ознака детаљне тачке
- детаљна тачка
- постојећи објекат - ТС, објекат бр. 1
- приступ ТС
- неукњижени помоћни објекат - РУШИ СЕ
- објекти на суседним парцелама

НАРУЧИЛАЦ

"ЈЕДИНСТВО" ДОО Кикинда,
Башаидски друм бб, 23300 Кикинда,

ОБРАЂИВАЧ



Јавно предузеће за комуналну
инфраструктуру и услуге „Кикинда“

НОСИЛАЦ ПОСЛА - ОДГОВОРНИ УРБАНИСТА

НАЗИВ ПРОЈЕКТА

Дорчић Марија, дипл.инж.арх.

САРАДНИЦИ:

УРБАНИСТИЧКИ ПРОЈЕКАТ ЗА
ИЗГРАДЊУ ПОСЛОВНОГ
ОБЈЕКТА - ПРОДАВНИЦЕ П+0
НА КАТ. ПАРЦЕЛИ БР. 8615/3
К.О. КИКИНДА

Новаков Добрила, дипл.инж.арх.

НАЗИВ ГРАФИЧКОГ ПРИЛОГА

ПОСТОЈЕЋЕ СТАЊЕ СА ГРАНИЦОМ ОБУХВАТА

М 1:500

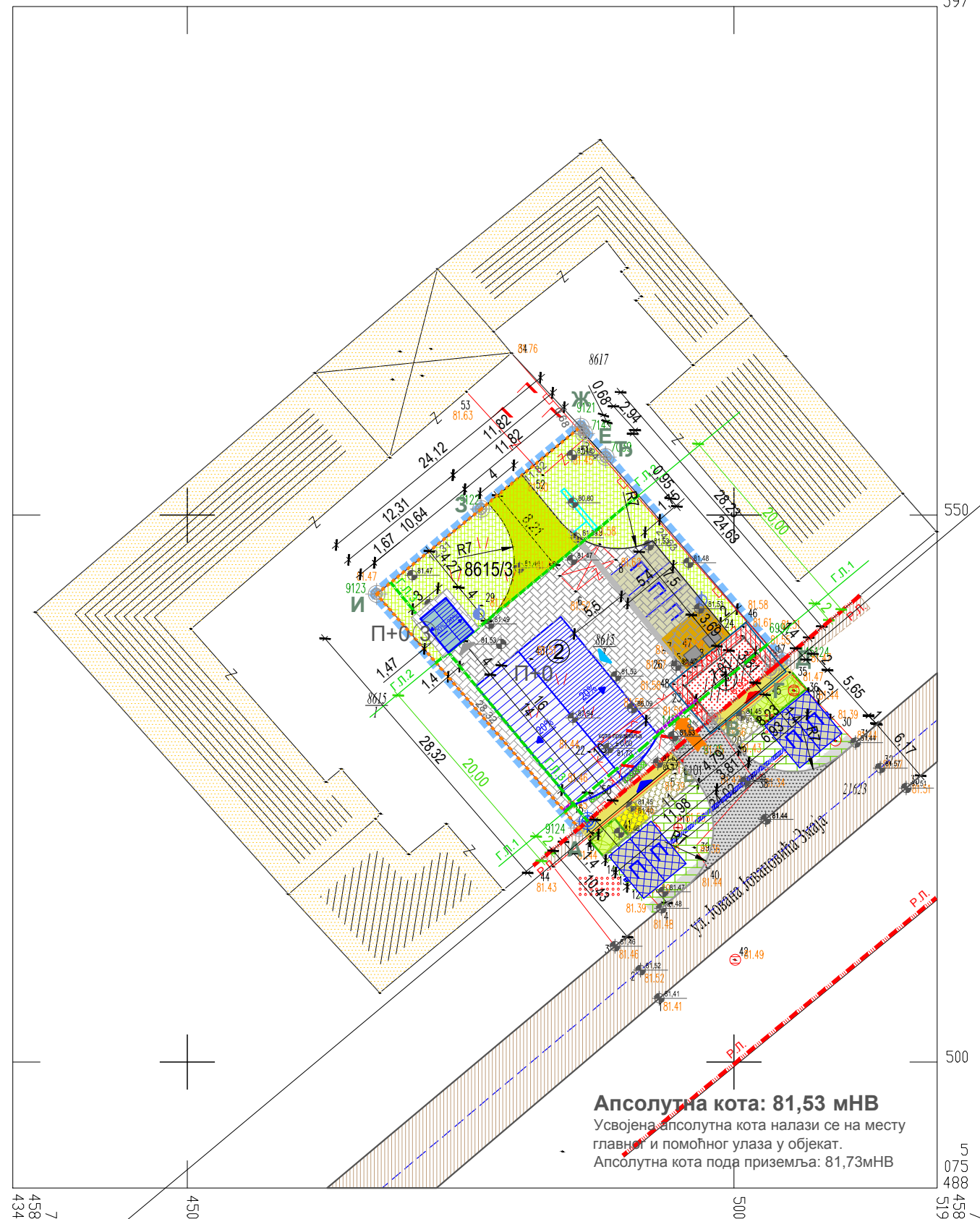
2016.

ЛИСТ 02

Р. СРБИЈА
К.О. КИКИНДА

КАТАСТАРСКО-ТОПОГРАФСКИ ПЛАН

катастарска парцела бр.: 8615/3



Апсолутна кота: 81,53 мНВ
Усвојена апсолутна кота налази се на месту
главн и помоћног улаза у објекат.
Апсолутна кота пода приземља: 81,73мНВ

ОВЕРАВА: НАЧЕЛНИК Р. Г. З.
КИКИНДА
Датум:

Р 1:500

ИЗРАДИЛА: АГЕНЦИЈА ЗА ПРЕМЕР ЗЕМЉИШТА
"ГЕОПРЕМЕР"

Власник:

ЛЕГЕНДА:

- граница обухвата Урбанистичког пројекта
- положај регулационе линије
- постојеће међе
- 8615/3 број предметне парцеле
- А,Б... ознака детаљне тачке
- ⊙ детаљна тачка
- ▨ јавне површине - тротоари и саобраћајнице
- ▨ постојећи објекат - ТС, објекат бр. 1
- ▨ приступ ТС
- ▨ објекти на суседним парцелама

ПЛАНИРАНИ САДРЖАЈИ

- положај грађевинске линије
- ▨ планирани пословни објекат - продавница П+0, објекат бр. 2
- ▨ предлог положаја помоћног објекта П+0, објекат бр. 3
- ▨ рампа за приступ лицима са посебним потребама
- ▨ колско-пешачке површине на парцели
- ▨ место за паркирање возила на парцели
- ▨ зелене површине на парцели
- ▨ планирани плато за контејнере за смеће
- ▨ заштитни тротоар око трафо станице
- ▨ планирана транспарентна ограда/капија
- ▨ планирана зидана ограда
- риголе
- ▨ реципијент за атмосферске воде на парцели
- ⊙ баштенска чесма
- ▨ улаз у објекат - за кориснике услуге продавнице
- ▨ улаз у објекат - за особље
- ▨ улаз у помоћни објекат

ЈАВНА ПОВРШИНА

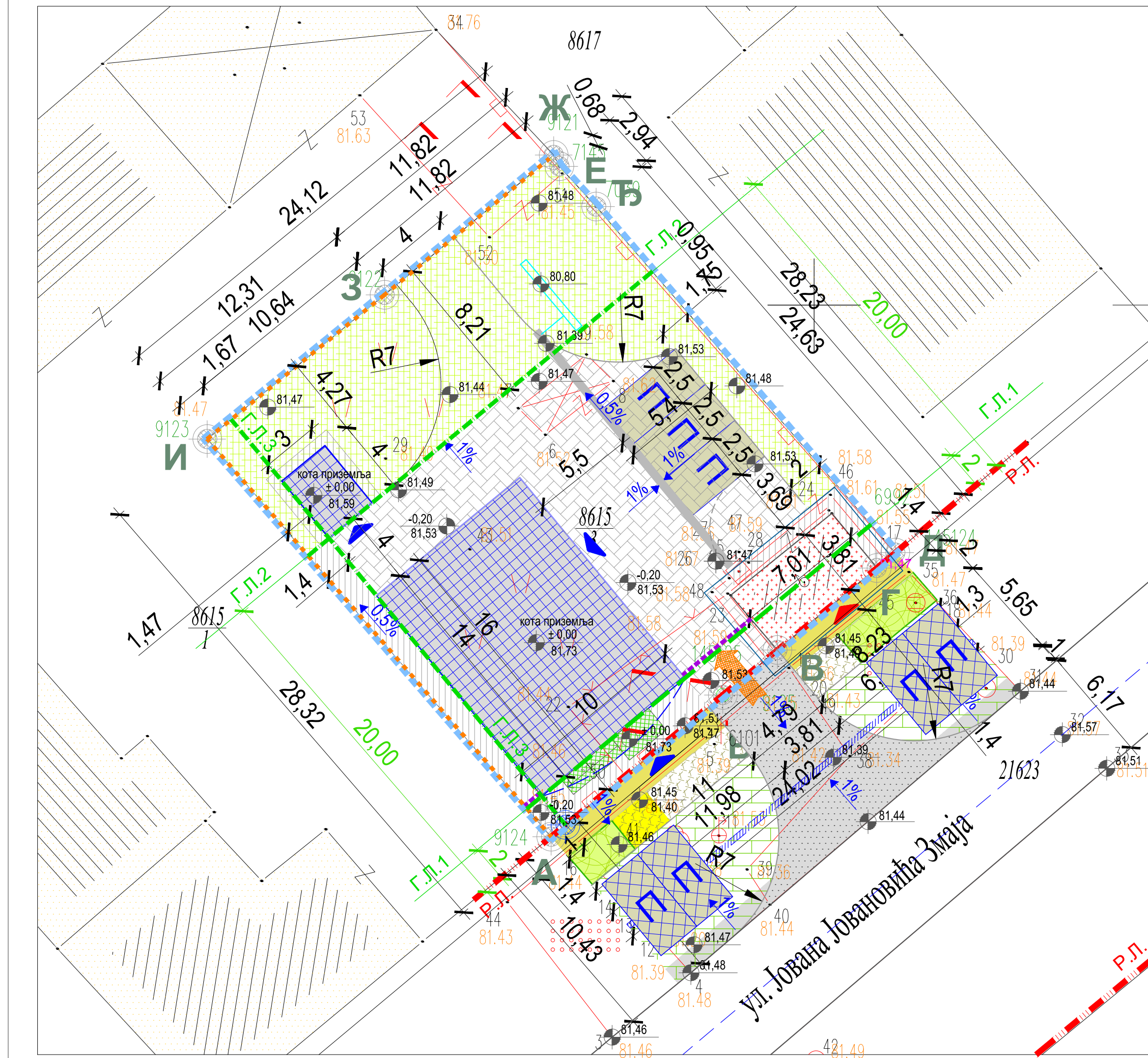
- ▨ планирани прикључак са предметне локације на пут у ул. Ј. Ј. Змаја
- ▨ пешачко-колски приступ парцели
- ▨ планирано проширење тротоара
- ▨ зелене површине на јавној површини
- ▨ поплочане површине
- ▨ планирани плато за сошке за бицикле
- ▨ уређење јавне површине - растер плоче
- ▨ место за паркирање возила на јавној површини
- ▨ предлог за одвођење атмосферских вода са поплочаних/бетонираних површина на јавним површинама (каналнице са решеткама и зацевљење)
- ▨ асфалтирани део уз ивицу коловоза



УРБАНИСТИЧКИ ПРОЈЕКАТ ЗА ИЗГРАДЊУ ПОСЛОВНОГ ОБЈЕКТА - ПРОДАВНИЦЕ П+0 НА КАТ. ПАРЦЕЛИ БР. 8615/3 К.О. КИКИНДА



НАРУЧИЛАЦ	"ЈЕДИНСТВО" ДОО Кикинда, Башаидски друм бб, 23300 Кикинда,		
ОБРАЂИВАЧ		Јавно предузеће за комуналну инфраструктуру и услуге „Кикинда”	
НОСИЛАЦ ПОСЛА - ОДГОВОРНИ УРБАНИСТА	НАЗИВ ПРОЈЕКТА		
Дорчић Марија, дипл.инж.арх.	УРБАНИСТИЧКИ ПРОЈЕКАТ ЗА ИЗГРАДЊУ ПОСЛОВНОГ ОБЈЕКТА - ПРОДАВНИЦЕ П+0 НА КАТ. ПАРЦЕЛИ БР. 8615/3 К.О. КИКИНДА		
САРАДНИЦИ:			
Новаков Добрила, дипл.инж.арх.			
НАЗИВ ГРАФИЧКОГ ПРИЛОГА			
УРБАНИСТИЧКО РЕШЕЊЕ			
P=1:500	2016.	ЛИСТ 03	



ЛЕГЕНДА:

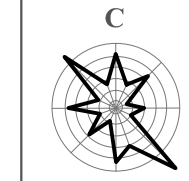
- граница обухвата Урбанистичког пројекта
- положај регулационе линије
- постојеће међе
- 8615/3 број предметне парцеле
- A, Б... ознака детаљне тачке
- детаљна тачка
- постојећи објекат - ТС, објекат бр. 1
- приступ ТС
- објекти на суседним парцелама
- ивица постојеће саобраћајнице у ул. Ј.Ј. Змаја
- оса постојеће саобраћајнице у ул. Ј.Ј. Змаја

ПЛАНИРАНИ САДРЖАЈИ

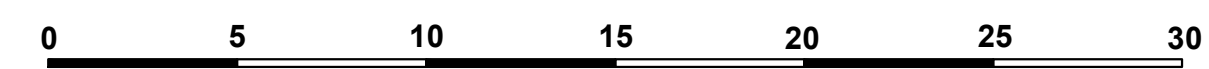
- положај грађевинске линије
- планирани објекти
- рампа за приступ лицима са посебним потребама
- површине за пешачки саобраћај
- колско-пешачки саобраћај
- место за паркирање возила на парцели
- зелене површине на парцели
- планирана транспарентна ограда/капија
- планирана зидана ограда
- риголе
- реципијент за атмосферске воде на парцели
- улаз у објекат
- смер и нагиб одвођења атмосферских вода

ЈАВНА ПОВРШИНА

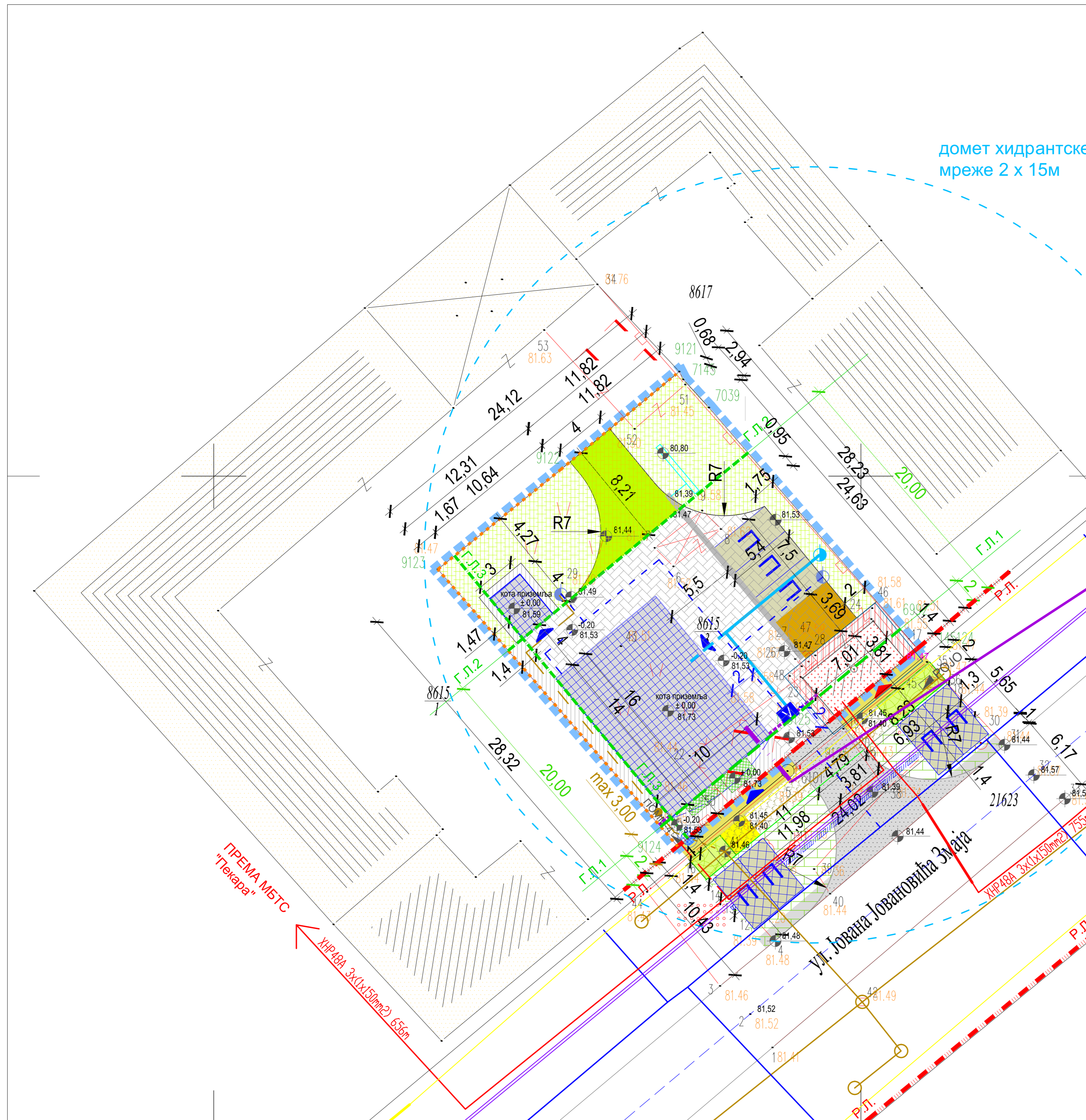
- планирани прикључак са предметне локације на пут у ул. Ј. Ј. Змаја
- пешачко-колски приступ парцели
- планирано проширење тротоара
- зелене површине на јавној површини
- поплочане површине
- уређење јавне површине - растер плоче
- место за паркирање возила на јавној површини
- предлог за одвођење атмосферских вода са поплочаних/бетонираних површина на јавним површинама (каналнице са решеткама и зацевљење)
- асфалтирани део уз ивицу коловоза



УРБАНИСТИЧКИ ПРОЈЕКАТ ЗА ИЗГРАДЊУ ПОСЛОВНОГ ОБЈЕКТА - ПРОДАВНИЦЕ П+0 НА КАТ. ПАРЦЕЛИ БР. 8615/3 К.О. КИКИНДА



НАРУЧИЛАЦ	"ЈЕДИНСТВО" ДОО Кикинда, Башаидски друм бб, 23300 Кикинда,		
ОБРАЂИВАЧ	Јавно предузеће за комуналну инфраструктуру и услуге „Кикинда“		
НОСИЛАЦ ПОСЛА - ОДГОВОРНИ УРБАНИСТА	Дорчић Марија, дипл.инж.арх.		НАЗИВ ПРОЈЕКТА
САРАДНИЦИ:	Новаков Добрила, дипл.инж.арх.		УРБАНИСТИЧКИ ПРОЈЕКАТ ЗА ИЗГРАДЊУ ПОСЛОВНОГ ОБЈЕКТА - ПРОДАВНИЦЕ П+0 НА КАТ. ПАРЦЕЛИ БР. 8615/3 К.О. КИКИНДА
НАЗИВ ГРАФИЧКОГ ПРИЛОГА			
РЕШЕЊЕ РЕГУЛАЦИЈЕ И НИВЕЛАЦИЈЕ			
P=1:200		2016.	ЛИСТ 04



доimet хидрантске мреже 2 x 15m

ЛЕГЕНДА:

- граница обухвата Урбанистичког пројекта
- положај регулационе линије
- постојеће међе
- 8615/3 број предметне парцеле
- A, B... ознака детаљне тачке
- детаљна тачка
- постојећи објекат - ТС, објекат бр. 1
- ↗ приступ ТС
- објекти на суседним парцелама
- ивица постојеће саобраћајнице у ул. Ј.Ј. Змаја
- - - - - оса постојеће саобраћајнице у ул. Ј.Ј. Змаја

ПЛАНИРАНИ САДРЖАЈИ НА ПРЕДМЕТНОЈ ПАРЦЕЛИ

- положај грађевинске линије
- планирани објекти
- рампа за приступ лицима са посебним потребама
- површине за пешачки саобраћај
- колско-пешачки саобраћај
- место за паркирање возила на парцели
- зелене површине на парцели
- простор за заустављање камиона на парцели
- плато за комунални отпад
- заштитни тротоар око трафо станице
- планирана транспарентна ограда/капија
- планирана зидана ограда
- риголе
- реципијент за атмосферске воде на парцели
- ↘ улаз у објекат

УРЕЂЕЊЕ ЈАВНЕ ПОВРШИНЕ

- планирани прикључак са предметне локације на пут у ул. Ј. Ј. Змаја
- ↘ пешачко-колски приступ парцели
- планирано проширење тротоара
- зелене површине на јавној површини
- поплочане површине
- сошке за бицикле
- уређење јавне површине - растер плоче
- место за паркирање возила на јавној површини
- предлог за одвођење атмосферских вода са поплочаних/бетонираних површина на јавним површинама (каналнице са решеткама и зацевљење)
- асфалтирани део уз ивицу коловоза

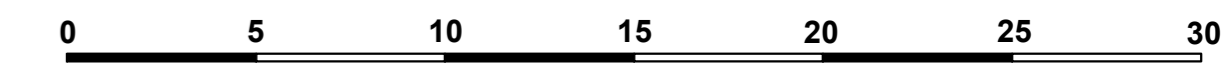
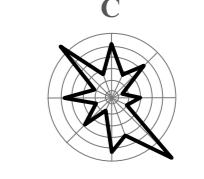
КОМУНАЛНА ИНФРАСТРУКТУРА И ПРИКЉУЧЦИ

- Постојећа комунална инфраструктура
- водовод
- фекална канализација
- електро-енергетски вод - ВН 20kV (ХНР48А 3x(1x150mm²))
- ваздушни вод фиксне телефоније
- ваздушни вод кабловске телевизије и интернета
- вод за снабдевање потрошачким гасом

Планирани прикључци на спољну мрежу

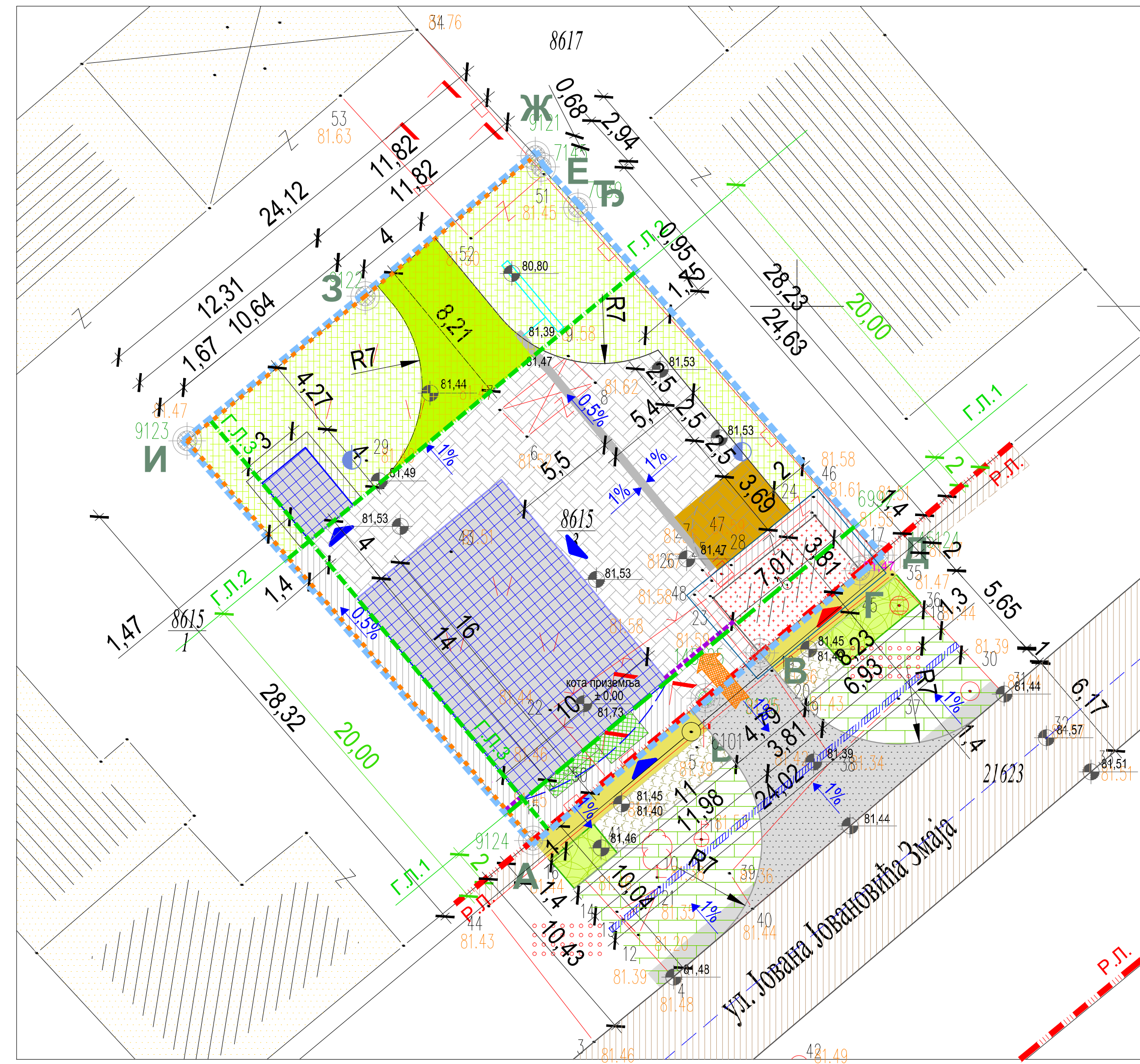
- - - кућни развод водоводне инсталације
- V положај водомерног склоништа
- хидрантски вод
- огранак за унутрашњи хидрантски вод
- надземни хидрант
- доimet хидрантске мреже г=2 x 15m
- баштенска чесма
- прикључак на фекалну канализацију
- контролно окно за фекалну канализацију
- ПОММ-4 положај типског ормана мерног места (ПОММ-4)
- кабловски прикључак на електро-вод са најближег стуба
- предлог положаја РОЈО ормана и ПОММ-1
- предлог ваздушног прикључка на вод фиксне телефоније

УРБАНИСТИЧКИ ПРОЈЕКАТ ЗА ИЗГРАДЊУ ПОСЛОВНОГ ОБЈЕКТА - ПРОДАВНИЦЕ П+0 НА КАТ. ПАРЦЕЛИ БР. 8615/3 К.О. КИКИНДА



НАРУЧИЛАЦ	"ЈЕДИНСТВО" ДОО Кикинда, Башаидски друм бб, 23300 Кикинда,		
ОБРАЂИВАЧ	Јавно предузеће за комуналну инфраструктуру и услуге „Кикинда“		
НОСИЛАЦ ПОСЛА - ОДГОВОРНИ УРБАНИСТА	Дорчић Марија, дипл.инж.арх.		НАЗИВ ПРОЈЕКТА
САРАДНИЦИ:	Новаков Добрила, дипл.инж.арх.		УРБАНИСТИЧКИ ПРОЈЕКАТ ЗА ИЗГРАДЊУ ПОСЛОВНОГ ОБЈЕКТА - ПРОДАВНИЦЕ П+0 НА КАТ. ПАРЦЕЛИ БР. 8615/3 К.О. КИКИНДА

ПРИКАЗ САОБРАЋАЈА И КОМУНАЛНЕ ИНФРАСТРУКТУРЕ СА ПРИКЉУЧЦИМА НА СПОЉНУ МРЕЖУ



ЛЕГЕНДА:

- граница обухвата Урбанистичког пројекта
- положај регулационе линије
- постојеће међе
- 8615/3 број предметне парцеле
- A, Б... ознака детаљне тачке
- ⊙ детаљна тачка
- јавне површине - тротоари и саобраћајнице
- постојећи објекат - ТС, објекат бр. 1
- ▲ приступ ТС
- објекти на суседним парцелама

- ПЛАНИРАНИ САДРЖАЈИ**
- положај грађевинске линије
- планирани објекти
- рампа за приступ лицима са посебним потребама
- површине за пешачки саобраћај - бехатон
- колско-пешачки саобраћај - бехатон
- планирани плато за контејнере за смеће - бетон
- планирани прикључак са предметне локације на пут у ул. Ј. Ј. Змаја - бехатон за тешко оптерећење/бетон
- планирано проширење тротоара - бехатон
- поплочане површине - бехатон
- планирана транспарентна ограда/капија
- планирана зидана ограда
- риголе
- реципијент за атмосферске воде на парцели
- ▲ улаз у објекат
- ▲ пешачко-колски приступ парцели
- ▲ предлог за одвођење атмосферских вода са поплочаних/бетонираних површина на јавним површинама (каналнице са решеткама и зацевљење)
- асфалтирани део уз ивицу коловоза

- ЗЕЛЕНЕ ПОВРШИНЕ**
- зелене површине на парцели - трава
- простор за краће задржавање камиона на парцели - растер плоче
- зелене површине на јавној површини - трава
- растер плоче на јавној површини

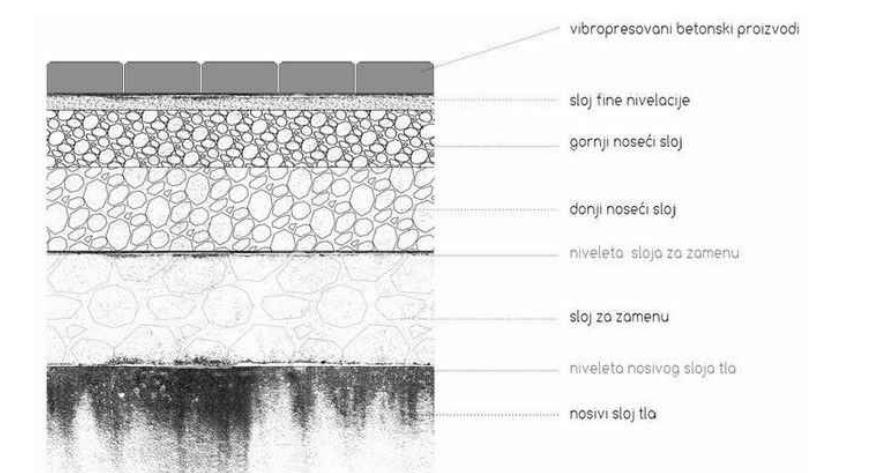
ПРИМЕРИ ПРИМЕНЕ БЕХАТОН ПЛОЧА КОД ПОСЛОВНИХ ОБЈЕКТА



<http://behaton-ploce-vibbet.com/vezne-ploce/k1-behaton.html>

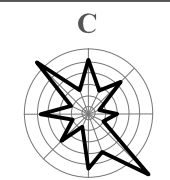


<http://behaton-ploce-vibbet.com/vezne-ploce/k1-behaton.html>

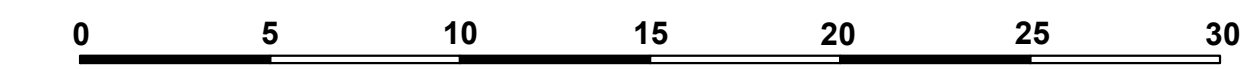


<http://behaton-ploce-vibbet.com/fabrika/ugradnja-behaton-kocke.html>

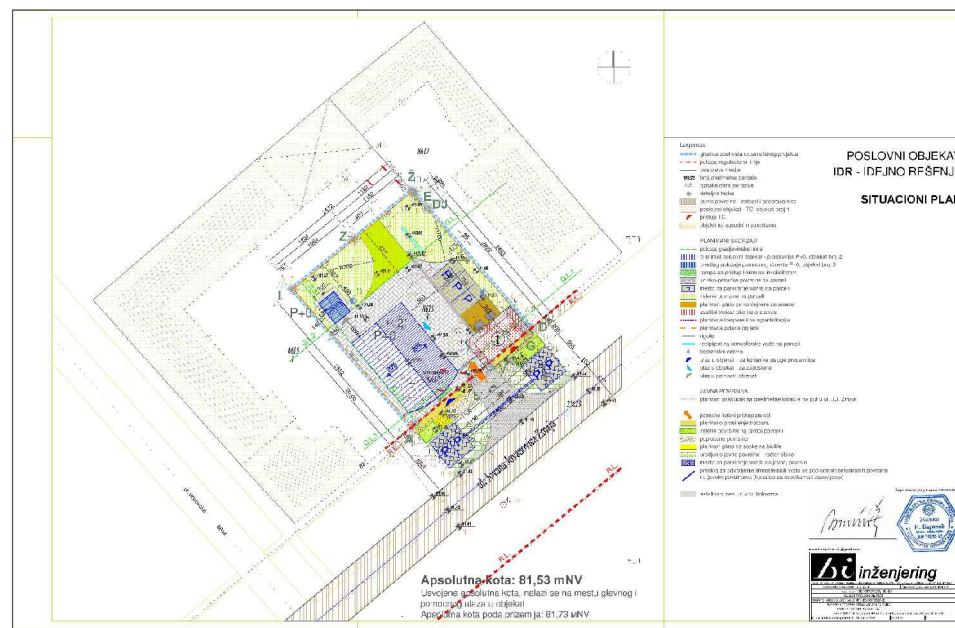
ДЕТАЉ - ПОПРЕЧНИ ПРЕСЕК КОД УГРАДЊЕ БЕХАТОН ПЛОЧА



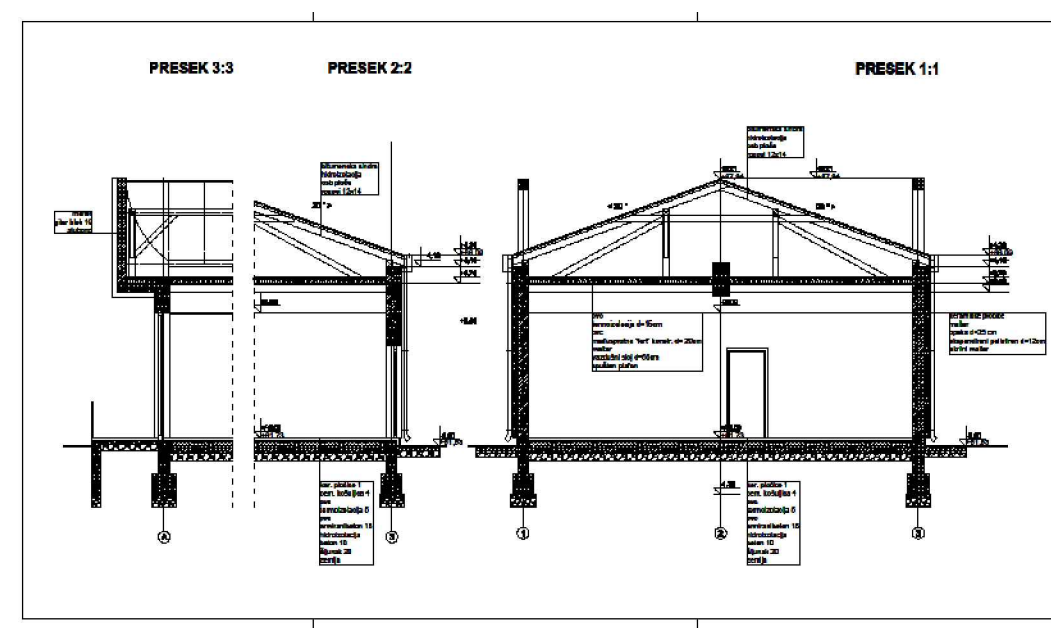
УРБАНИСТИЧКИ ПРОЈЕКАТ ЗА ИЗГРАДЊУ ПОСЛОВНОГ ОБЈЕКТА - ПРОДАВНИЦЕ П+0 НА КАТ. ПАРЦЕЛИ БР. 8615/3 К.О. КИКИНДА



НАРУЧИЛАЦ	"ЈЕДИНСТВО" ДОО Кикинда, Башаидски друм бб, 23300 Кикинда,		
ОБРАЂИВАЧ	 Јавно предузеће за комуналну инфраструктуру и услуге „Кикинда“		
НОСИЛАЦ ПОСЛА - ОДГОВОРНИ УРБАНИСТА	Дорчић Марија, дипл.инж.арх.		НАЗИВ ПРОЈЕКТА
САРАДНИЦИ:	Новаков Добрила, дипл.инж.арх.		УРБАНИСТИЧКИ ПРОЈЕКАТ ЗА ИЗГРАДЊУ ПОСЛОВНОГ ОБЈЕКТА - ПРОДАВНИЦЕ П+0 НА КАТ. ПАРЦЕЛИ БР. 8615/3 К.О. КИКИНДА
НАЗИВ ГРАФИЧКОГ ПРИЛОГА			
ПАРТЕРНО УРЕЂЕЊЕ			
P=1:200		2016.	ЛИСТ 06



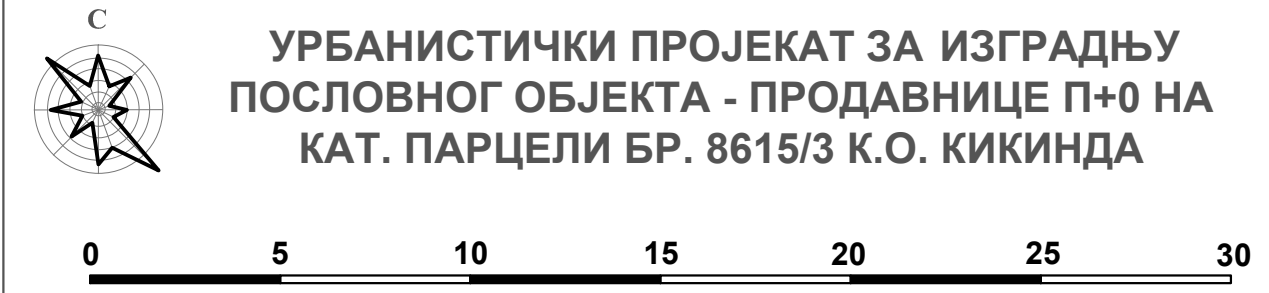
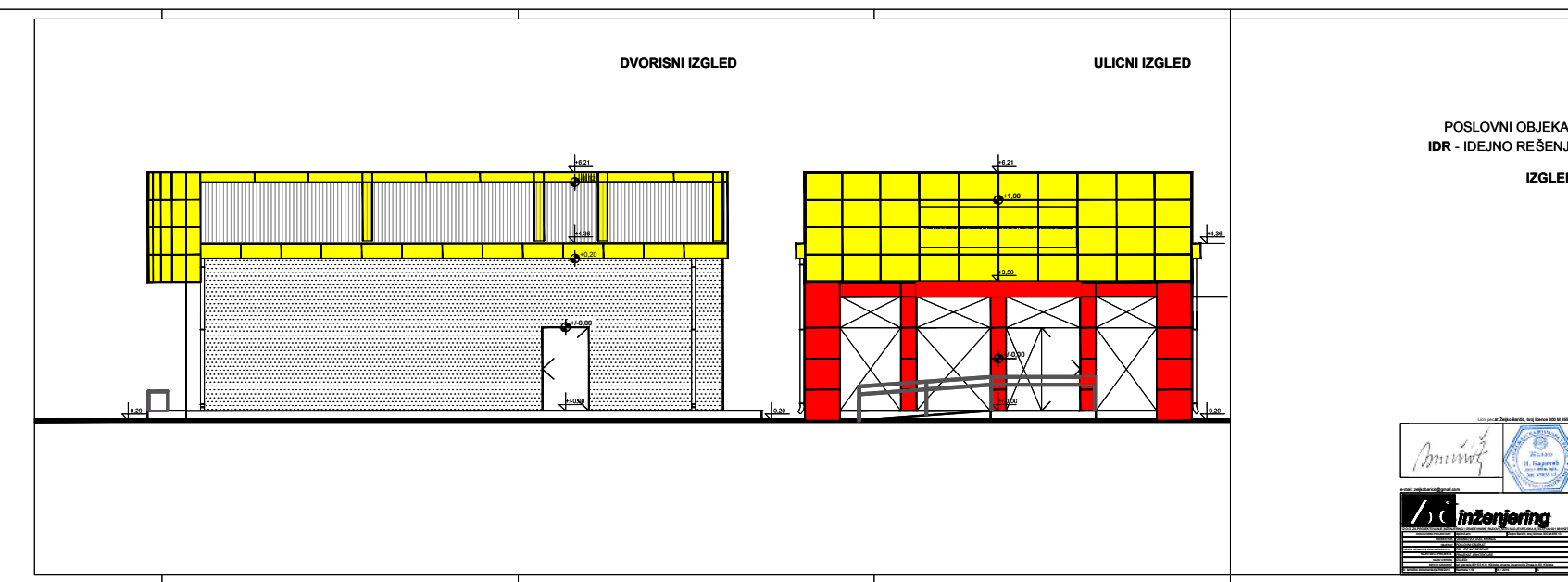
СИТУАЦИЈА



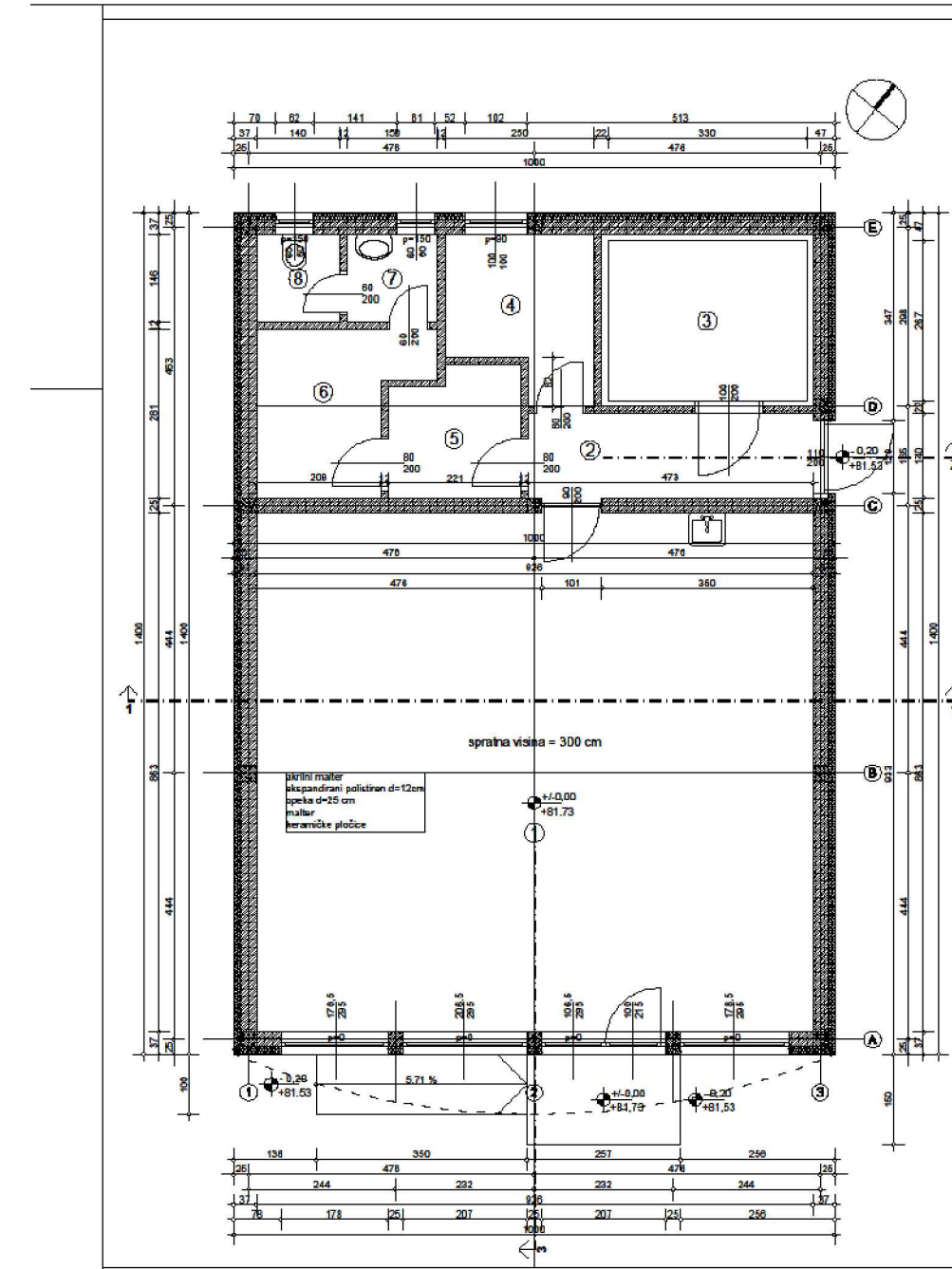
ПРЕСЕЦИ



ИЗГЛЕДИ



УРБАНИСТИЧКИ ПРОЈЕКАТ ЗА ИЗГРАДЊУ
ПОСЛОВНОГ ОБЈЕКТА - ПРОДАВНИЦЕ П+0 НА
КАТ. ПАРЦЕЛИ БР. 8615/3 К.О. КИКИНДА

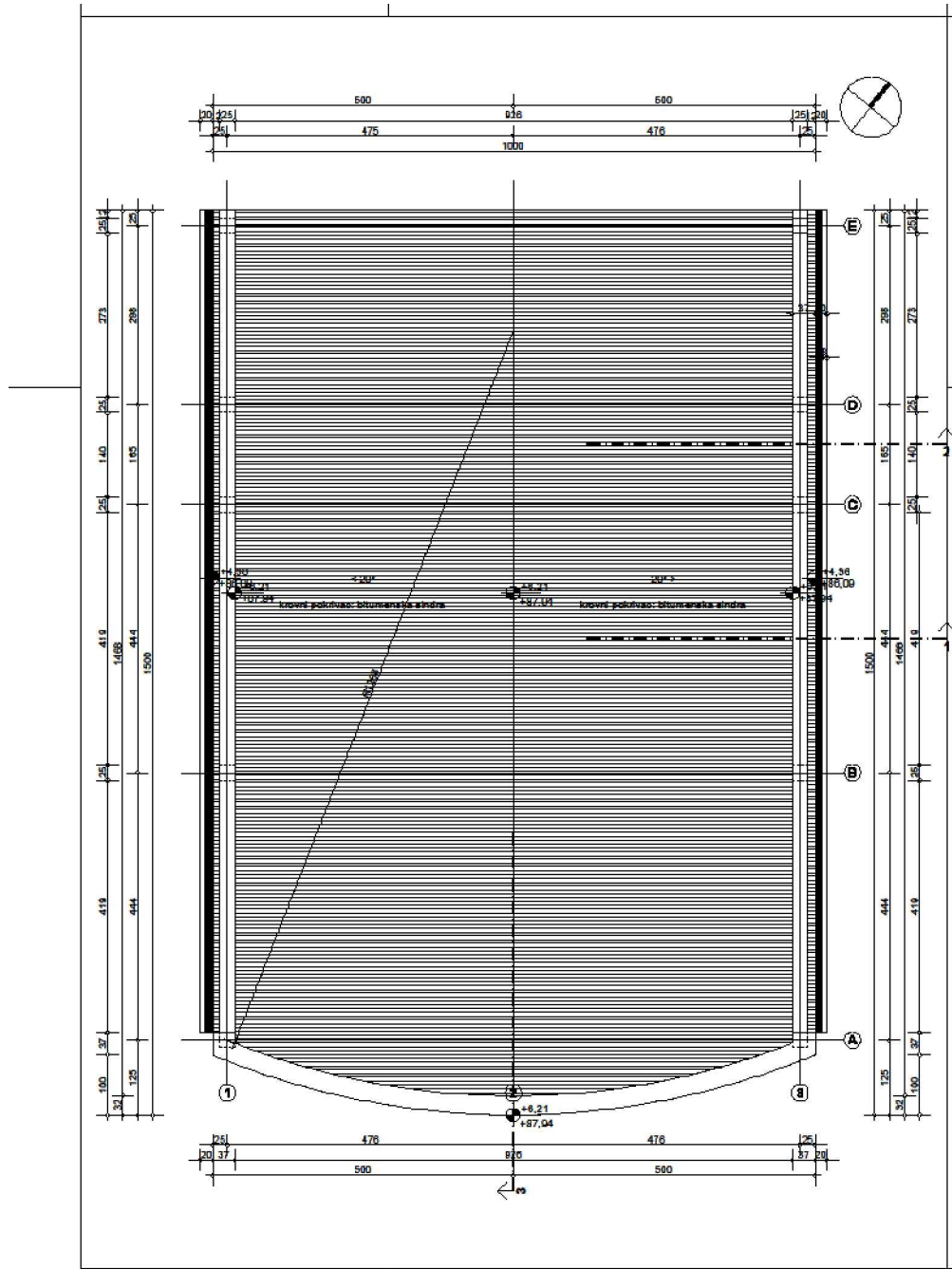


ОСНОВА ПРИЗЕМЉА

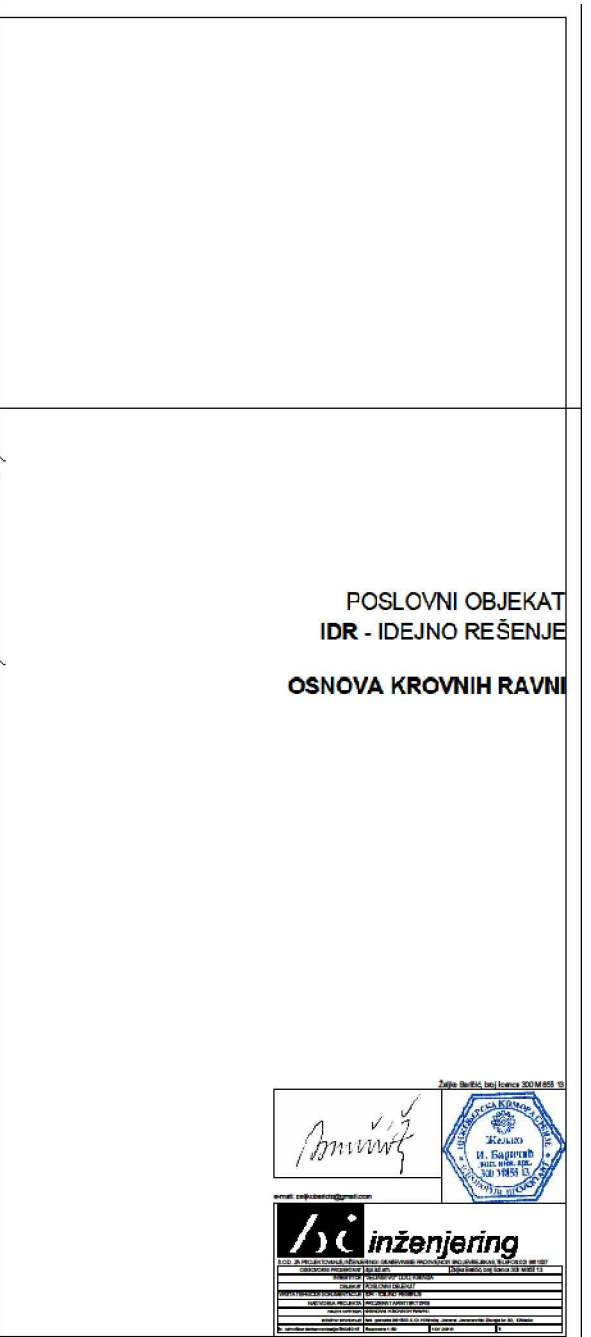
OSNOVA PRIZEMLJA

Br.	način pokrivanja	opisna nota	opisna nota	opisna nota
1	Prodavnica	18,91	keramičke pločice	keramičke pločice
2	Hodnik	0,03	keramičke pločice	keramičke pločice
3	Kamena	0,70	beton ploče	beton ploče
4	Kapaciteta	0,02	keramičke pločice	keramičke pločice
5	Magacin	4,04	keramičke pločice	keramičke pločice
6	Darževnja	0,04	keramičke pločice	keramičke pločice
7	Prepusta	2,18	keramičke pločice	keramičke pločice
8	VIC	2,04	keramičke pločice	keramičke pločice
neto površina PRIZEMLJA		118,73	neto površina PRIZEMLJA = 316 [113,25]	
bruto površina PRIZEMLJA		140,0		

POSLOVNI OBJEKAT
IDR - IDEJNO RESENJE
OSNOVA PRIZEMLJA



ОСНОВА КРОВНИХ РАВНИ



POSLOVNI OBJEKAT
IDR - IDEJNO RESENJE
OSNOVA KROVNIH RAVNI

НАРУЧИЛАЦ	"ЈЕДИНСТВО" ДОО Кикинда, Башаидски друм бб, 23300 Кикинда,		
ОБРАЂИВАЧ	 Јавно предузеће за комуналну инфраструктуру и услуге „Кикинда“		
НОСИЛАЦ ПОСЛА - ОДГОВОРНИ УРБАНИСТА	Дорчић Марија, дипл.инж.арх.		НАЗИВ ПРОЈЕКТА
САРАДНИЦИ:	Новаков Добрила, дипл.инж.арх.		УРБАНИСТИЧКИ ПРОЈЕКАТ ЗА ИЗГРАДЊУ ПОСЛОВНОГ ОБЈЕКТА - ПРОДАВНИЦЕ П+0 НА КАТ. ПАРЦЕЛИ БР. 8615/3 К.О. КИКИНДА
НАЗИВ ГРАФИЧКОГ ПРИЛОГА			
ИДЕЈНО АРХИТЕКТОНСКО РЕШЕЊЕ			
		2016.	ЛИСТ 07