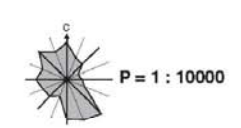


# ГЕНЕРАЛНИ УРБАНИСТИЧКИ ПЛАН КИКИНДЕ



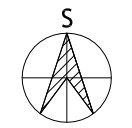
## ПОСТОЈЕЋА ФУНКЦИОНАЛНА ОРГАНИЗАЦИЈА НАСЕЉА СА ПРЕТЕЖНОМ НАМЕНОМ ПОВРШИНА

- ЦЕНТРАЛНИ САДРЖАЈИ
- ВЕОСКИ ОБЈЕКТИ
- ОБРАЗОВАЊЕ (основне, средње и више школе и предшколске установе)
- ЗДРАВСТВЕНЕ И СОЦИЈАЛНЕ УСТАНОВЕ
- ПОРОДИЧНО СТАНОВАЊЕ
- ВИШЕПОДНИЧНО СТАНОВАЊЕ
- УНИВЕРЗИТЕТСКИ КОМПЛЕКСИ (стационарна, металпројектована, грађевина)
- УНИВЕРЗИТЕТСКИ КОМПЛЕКСИ ПРЕКРАПАМЕНЕ ИНДУСТРИЈЕ
- ОСТАЛИ РАДНИ КОМПЛЕКСИ
- ПОЗЕМНИШТЕ ПОВРШЕ
- КОМПЛЕКСИ СА ПОСЕБНИМ ОСОБНОСТИМА И КОМПЛЕКСИ СПЕЦИЈАЛНЕ НАМЕНЕ
- САОБРАЋАЈНИ ТЕРМИНАЛИ И ПОВРШИНЕ (банковска зграда, парковна, газонска објекти)
- КОРИДОР ПУТЕ
- КОМУНАЛНЕ ПОВРШИНЕ
- ГРОВЉА
- ВОДОКАНАЛ
- ВОДНЕ ПОВРШИНЕ
- ЗЕМЉИШТЕ ИЗ КАНАЛ
- ПАРКОВИ И ОКВЕРОВИ
- ШИМА ПАРК
- СПОРТСКО - РЕКРЕАТИВНЕ ПОВРШИНЕ, ТУРИЗАМ
- НЕИЗГРАЂЕНО И НЕУРЕЂЕНО ГРАЂЕВИНСКО ЗЕМЉИШТЕ
- ВОДОМАТНА ВОДОВЕ

- 1 ОПШТИНА ОПШТИНЕ
- 2 ОПШТИНСКИ ОУГ
- 3 ОУП
- 4 РЕПУБЛИКАНИ ГЕОДЕТСКИ ЗАВОД
- 5 ПОШТА
- 6 ИМПОЗИЦИОНАЛНЕ
- 7 ДОМ ОМЛАДИНЕ
- 8 ГРАДСКА ФИЛИЈАЛНА
- 9 ЈП "ДИРЕКЦИЈА ЗА ИЗГРАДЊУ ГРАДА"
- 10 ДОМ ЈНА
- 11 РАДИО И ТВ
- 12 МУЗЕЈ "КОРНА"\*
- 13 БАНКА
- 14 ОД "МАРИТИМ"
- 15 ЗАВОД ЗА ЗАШТИТУ НАМЕНЕ
- 16 ЗАВОД ЗА ПЕНЗИЈНО И НАСТАВНО ОБУЖЊАЊЕ
- 17 ЈП "ДИРЕКЦИЈА ЗА ИЗГРАДЊУ ГРАДА" - Сектор за радњеници
- 18 ВЕОСКИ ОБЈЕКТИ
- 19 КАТЕДРА И МАНАСТИР "СВЕТЕ ТРОЈИЦЕ"
- 20 РИМКАТОЛИЈСКА ЦРКВА
- 21 ПИРОУСКИ ДОМ
- 22 РЕФОРМАТОРСКА ЦРКВА И ПИРОУСКИ ДОМ
- 23 ЕВАНГЕЛИСТИЧКА ЦРКВА ОПШТИНА
- 24 АДВЕНТИСТИЧКА ЦРКВА
- 25 ВОДОМАТНА ВОДОВЕ
- 26 ОБЈЕКТ РИМКАТОЛИЈСКЕ ЦРКВЕ
- 27 ОБРАЗОВАЊЕ
- 28 ПРЕДШКОЛСКА УСТАНОВА
- 29 ОУ "ПРВА КОРНА"
- 30 ОУ "ПРВА ЈАНКА"
- 31 ОУ "КАРАКО ЗРЕЊАНИН"
- 32 ОУ "ЧЕШКА КОЛАРА"
- 33 ОУ "ОД НАСТАВНИКА У ПОВРШЕ" "8. ОКТОБАР"
- 34 НАСТАВНИКА ШКОЛА "8. ОКТОБАР" МАЂЕДШКИ
- 35 ПЛАНОВИНА "ОД НАСТАВНИКА"
- 36 СРЕДЊА МАШИНСКО ТЕХНИЧКА ШКОЛА
- 37 СРЕДЊА ПРЕКРАПАМЕНА ТЕХНОЛОШКО ГРАЂЕВИНСКА ШКОЛА
- 38 СРЕДЊА ЕКОНОМИЧКА ШКОЛА
- 39 ПЕДАГОШКА АКАДЕМИЈА "3. ЈОРГА КРАЈЧИЋ ЗАГА"
- 40 ОДЕЉАЊЕ УЧИТЕЉСКОГ ФАКУЛТЕТА ИЗ СОБОРА
- 41 ОДЕЉАЊЕ МАШИНСКОГ ФАКУЛТЕТА ИЗ НОВОГ САДА
- 42 СПЕЦИЈАЛИСТИЧКИ ДОМ
- 43 ДОМ УЧИТЕЉА И СТУДЕНАТА
- 44 "АНТРОПОЦИМ"
- 45 "ТЕЛЕПРОМ"
- 46 МЕСАРА
- 47 МАГАЗИН СВЕЖА СВЕЖИ И НАГЛУВИК
- 48 МОЛЕРСКО - ФАБРИЧКО ПРЕДЗЕЉЕ
- 49 "МОЗАНИ"
- 50 ДРВАРА
- 51 "ВОДОВИДНИ ПУТ"
- 52 "ОБЛАРИЈА"
- 53 "ТОДРАЈИЦА"
- 54 КОМУНАЛНИ ОБЈЕКТИ
- 55 ЈП "8. ОКТОБАР"
- 56 "ТРАДИЦИЈА"
- 57 "ВЕЛ'ТОРНИ БАНАТ"
- 58 АМБИЈАНТА
- 59 УРЕЂАЈ ЗА ПРИВРЕДНАВАНЕ ОПАДНИК ВОДА
- 60 ЗЕМЉИШТЕ ПОВРШИНЕ
- 61 "ТРАДИЦИЈА"
- 62 "КОВАЧНИ БАЗА "ТРАДИЦИЈА"
- 63 "ПОВИЈАД КИКИНДА" И "ЛЕ ВЕЛЛЕ"
- 64 ИТМ "ТОЗА МАРИНОВИЋ"
- 65 "РЕВНИ"
- 66 "КЕЛНИ-КУРТОВАТ"
- 67 "КОСЛОВИ"
- 68 "КОСАРИЈА"
- 69 СЛАБИЈА СТАНАЦИЈА "НАСТАВАС"
- 70 ИНДУСТРИЈСКИ КОМПЛЕКСИ ПРЕКРАПАМЕНЕ ИНДУСТРИЈЕ
- 71 МЕТАНОЛОШКО-СИНТЕТИЧКИ КОМПЛЕКС "СОВАНИН"
- 72 "ТРАДИЦИЈА"
- 73 "КОВАЧНИ БАЗА "ТРАДИЦИЈА"
- 74 "ПОВИЈАД КИКИНДА" И "ЛЕ ВЕЛЛЕ"
- 75 ИТМ "ТОЗА МАРИНОВИЋ"
- 76 "РЕВНИ"
- 77 "КЕЛНИ-КУРТОВАТ"
- 78 "КОСЛОВИ"
- 79 "КОСАРИЈА"
- 80 СЛАБИЈА СТАНАЦИЈА "НАСТАВАС"
- 81 ИНДУСТРИЈСКИ КОМПЛЕКСИ ПРЕКРАПАМЕНЕ ИНДУСТРИЈЕ
- 82 АД "ТЕКСТИЛ"
- 83 "НАСОБЛОСЛОВ"
- 84 "КРОСЛОВИ"
- 85 "КРОСЛОВИ"
- 86 "КРОСЛОВИ"
- 87 "КРОСЛОВИ"
- 88 "КРОСЛОВИ"
- 89 "КРОСЛОВИ"
- 90 "КРОСЛОВИ"
- 91 "КРОСЛОВИ"
- 92 "КРОСЛОВИ"
- 93 "КРОСЛОВИ"
- 94 "КРОСЛОВИ"
- 95 "КРОСЛОВИ"
- 96 "КРОСЛОВИ"
- 97 "КРОСЛОВИ"
- 98 "КРОСЛОВИ"
- 99 "КРОСЛОВИ"
- 100 "КРОСЛОВИ"

### LEGENDA:

..... ПРЕДМЕТНА ЛОКАЦИЈА



### ПОЛОЖАЈ ЛОКАЦИЈЕ

ОПШТИНА	КИКИНДА
ОПШТИНСКИ ОУГ	ОПШТИНСКИ ОУГ
ОУП	ОУП
ОУ "ПРВА КОРНА"	ОУ "ПРВА КОРНА"
ОУ "ПРВА ЈАНКА"	ОУ "ПРВА ЈАНКА"
ОУ "КАРАКО ЗРЕЊАНИН"	ОУ "КАРАКО ЗРЕЊАНИН"
ОУ "ЧЕШКА КОЛАРА"	ОУ "ЧЕШКА КОЛАРА"
ОУ "ОД НАСТАВНИКА У ПОВРШЕ" "8. ОКТОБАР"	ОУ "ОД НАСТАВНИКА У ПОВРШЕ" "8. ОКТОБАР"
НАСТАВНИКА ШКОЛА "8. ОКТОБАР" МАЂЕДШКИ	НАСТАВНИКА ШКОЛА "8. ОКТОБАР" МАЂЕДШКИ
ПЛАНОВИНА "ОД НАСТАВНИКА"	ПЛАНОВИНА "ОД НАСТАВНИКА"
СРЕДЊА МАШИНСКО ТЕХНИЧКА ШКОЛА	СРЕДЊА МАШИНСКО ТЕХНИЧКА ШКОЛА
СРЕДЊА ПРЕКРАПАМЕНА ТЕХНОЛОШКО ГРАЂЕВИНСКА ШКОЛА	СРЕДЊА ПРЕКРАПАМЕНА ТЕХНОЛОШКО ГРАЂЕВИНСКА ШКОЛА
СРЕДЊА ЕКОНОМИЧКА ШКОЛА	СРЕДЊА ЕКОНОМИЧКА ШКОЛА
ПЕДАГОШКА АКАДЕМИЈА "3. ЈОРГА КРАЈЧИЋ ЗАГА"	ПЕДАГОШКА АКАДЕМИЈА "3. ЈОРГА КРАЈЧИЋ ЗАГА"
ОДЕЉАЊЕ УЧИТЕЉСКОГ ФАКУЛТЕТА ИЗ СОБОРА	ОДЕЉАЊЕ УЧИТЕЉСКОГ ФАКУЛТЕТА ИЗ СОБОРА
ОДЕЉАЊЕ МАШИНСКОГ ФАКУЛТЕТА ИЗ НОВОГ САДА	ОДЕЉАЊЕ МАШИНСКОГ ФАКУЛТЕТА ИЗ НОВОГ САДА
СПЕЦИЈАЛИСТИЧКИ ДОМ	СПЕЦИЈАЛИСТИЧКИ ДОМ
ДОМ УЧИТЕЉА И СТУДЕНАТА	ДОМ УЧИТЕЉА И СТУДЕНАТА

Projektno tehničku dokumentaciju izradio: **proenergo**

Investitor: "MECAFOR PRODUCTS" d.o.o., Senta, Novosadski put br. 7

Naziv objekta i mesto: PROIZVODNO-POSLOVNI OBJEKT AGRO-INDUSTRIJSKA ZONA, BLOK 43, KIKINDA, kat. parc. 9538/20, K.O. KIKINDA

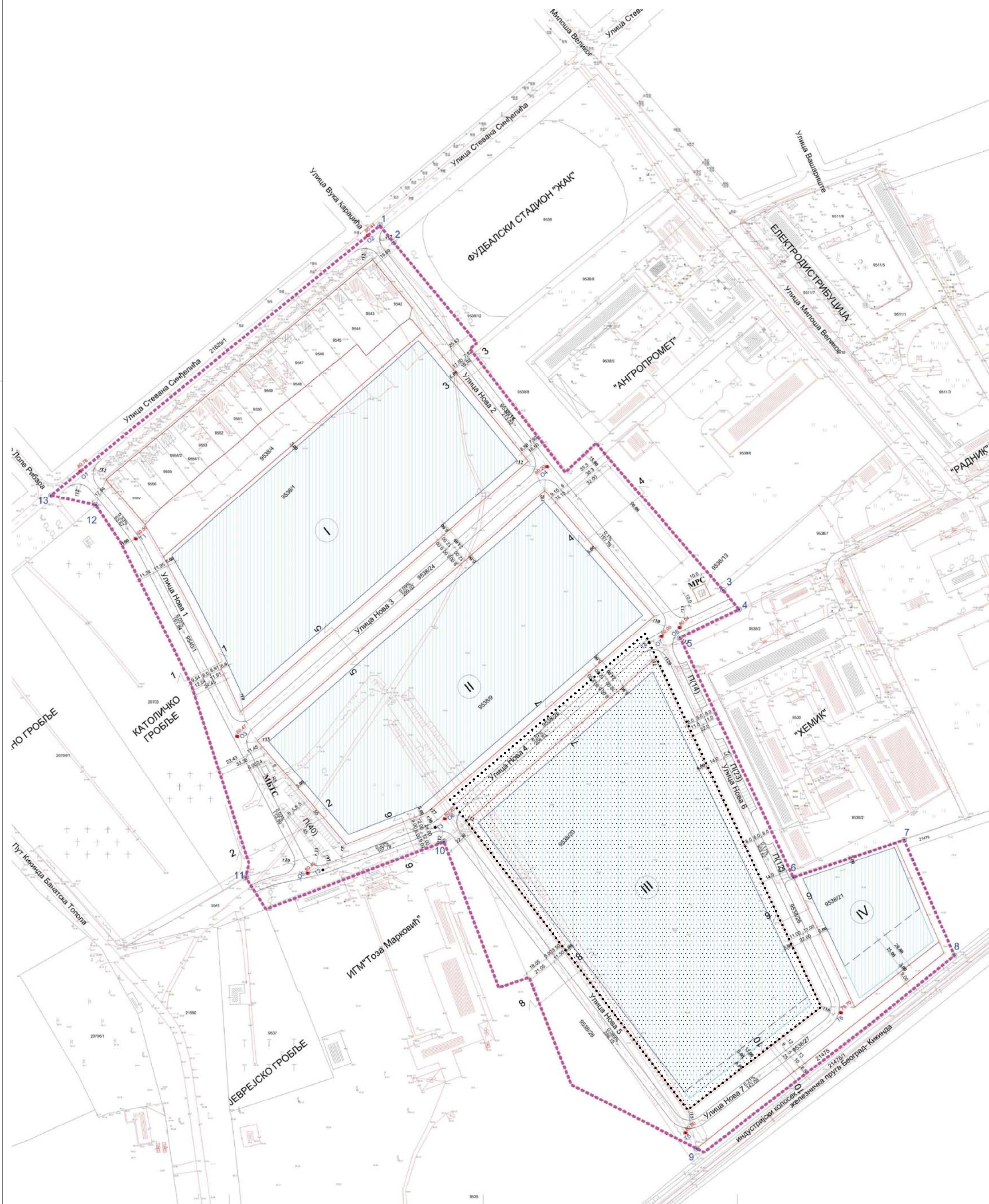
Oznaka naziv dela projekta: POLOŽAJ LOKACIJE U KIKINDI

Oznaka vrste tehničke dokumentacije: URBANISTIČKI PROJEKAT

Datum: II, 2016 Razmera: 1:25000 Broj projekta: 061130-PE/15 List br.: 3.1.

"PRO-ENERGO" d.o.o., M.B. 20402326, PIB 105517903  
Futoški put br.35, 21000 Novi Sad, Republika Srbija

Odgovorni urbanista: **Јелена М. Миклушев, dipl.inž.arh.** Broj licence: 200 1523 15

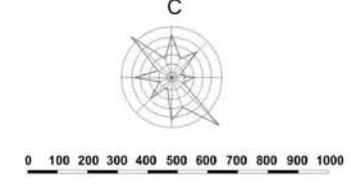


- ЛЕГЕНДА:**
- граница планског подручја
  - 1 - 13 - тачке којима је дефинисан обухват планског подручја
  - међна линија улица
  - регулациона линија
  - грађевинска линија
  - грађевинска линија производних погона и индустријских објеката у заштитном пружном појасу
  - грађевинска линија пословних и помоћних (непроизводних) објеката у заштитном пружном појасу
  - површина у којој је дозвољена изградња у радним зонама
  - планирана саобраћајница
  - оса саобраћајнице

КООРДИНАТЕ ОСНОВИХ И ПЕРИМЕТРИХ ТАЧКА ПЛАНСКОГ ПОДРУЧЈА

Тачка	Y	X	Тачка	Y	X
O1	7459183.00	5075497.55	T1	7459203.93	5075448.98
O2	7459277.90	5075369.21	T2	7459430.07	5074907.11
O3	7459277.68	5075054.52	T3	7459421.82	5074936.06
O4	7459203.41	5075020.91	T4	7459477.50	5075072.90
O5	7459208.87	5074954.88	T5	7459504.13	5074715.43
O6	7459208.86	5074944.16	T6	7459517.25	5074833.03
O7	7459398.63	5075077.12			
O8	7459399.85	5075063.69			

**КИКИНДА**



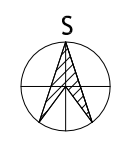
**ИЗМЕНА И ДОПУНА ПЛАНА ДЕТАЛЈНЕ РЕГУЛАЦИЈЕ ЗА ДЕЛОВЕ БЛОКОВА 41 И 43 У КИКИНДИ**

НАРУЧИЛАЦ ОПШТИНА КИКИНДА	НАЗИВ ПЛАНА ИЗМЕНА И ДОПУНА ПЛАНА ДЕТАЛЈНЕ РЕГУЛАЦИЈЕ ЗА ДЕЛОВЕ БЛОКОВА 41 И 43 У КИКИНДИ
ОБРАЗЛАЖАЧ ЈП ДИРЕКЦИЈА ЗА ИЗГРАДЊУ ГРАДА КИКИНДА Сектор за урбанизам	РАДНИ ТИМ Добрица Новак, дипл.инж.арх. Аница Максим, дипл.инж.арх. Јелена Шорак, дипл.инж.град.
РУКОВОДИЛАЦ ИЗРАДЕ ПЛАНА Добрица Новак, дипл.инж.арх.	НАЗИВ ГРАФИЧКОГ ПРИЛОГА ПЛАН РЕГУЛАЦИЈЕ И НИВЕЛАЦИЈЕ СА САОБРАЋАЈНИМ РЕШЕЊЕМ
Шкала: Р 1:1000	2013. Лист 05



**ЛЕГЕНДА:**

- GRANICA OBUHVATA PROJEKTA
- POVRŠINA PREDMETNE PARCELE



**IZVOD IZ PLANA DETALJNE REGULACIJE**

Projektno tehničku dokumentaciju izradio: <b>proenergo</b>	"PRO-ENERGO" d.o.o., M.B. 20402326, PIB 105517903 Futoški put br.35, 21000 Novi Sad, Republika Srbija
Investitor: "MECAFOR PRODUCTS" d.o.o., Senta Novosadski put br. 7	Odgovorni urbanista: Jelena Mikusev, dipl.inž.arh. Broj licence: 200 1523 15
Naziv objekta i mesto: PROIZVODNO-POSLOVNI OBJEKAT AGRO-INDUSTRIJSKA ZONA, BLOK 43, KIKINDA, kat. parc. 9538/20, K.O. KIKINDA	Naziv crteža: IZVOD IZ PLANA DETALJNE REGULACIJE ZA DELOVE BLOKOVA 41 I 43 U KIKINDI
Oznaka naziv dela projekta:	
Oznaka vrste tehničke dokumentacije: URBANISTIČKI PROJEKAT	Datum: II, 2016 Razmera: 1:2500 Broj projekta: 061130-PE/15 List br.: 3.2.

# КАТАСТАРСКО-ТОПОГРАФСКИ ПЛАН

кат. пар. бр. 9538/20

Р. СРБИЈА  
К. О. КИКИНДА

5  
075  
119

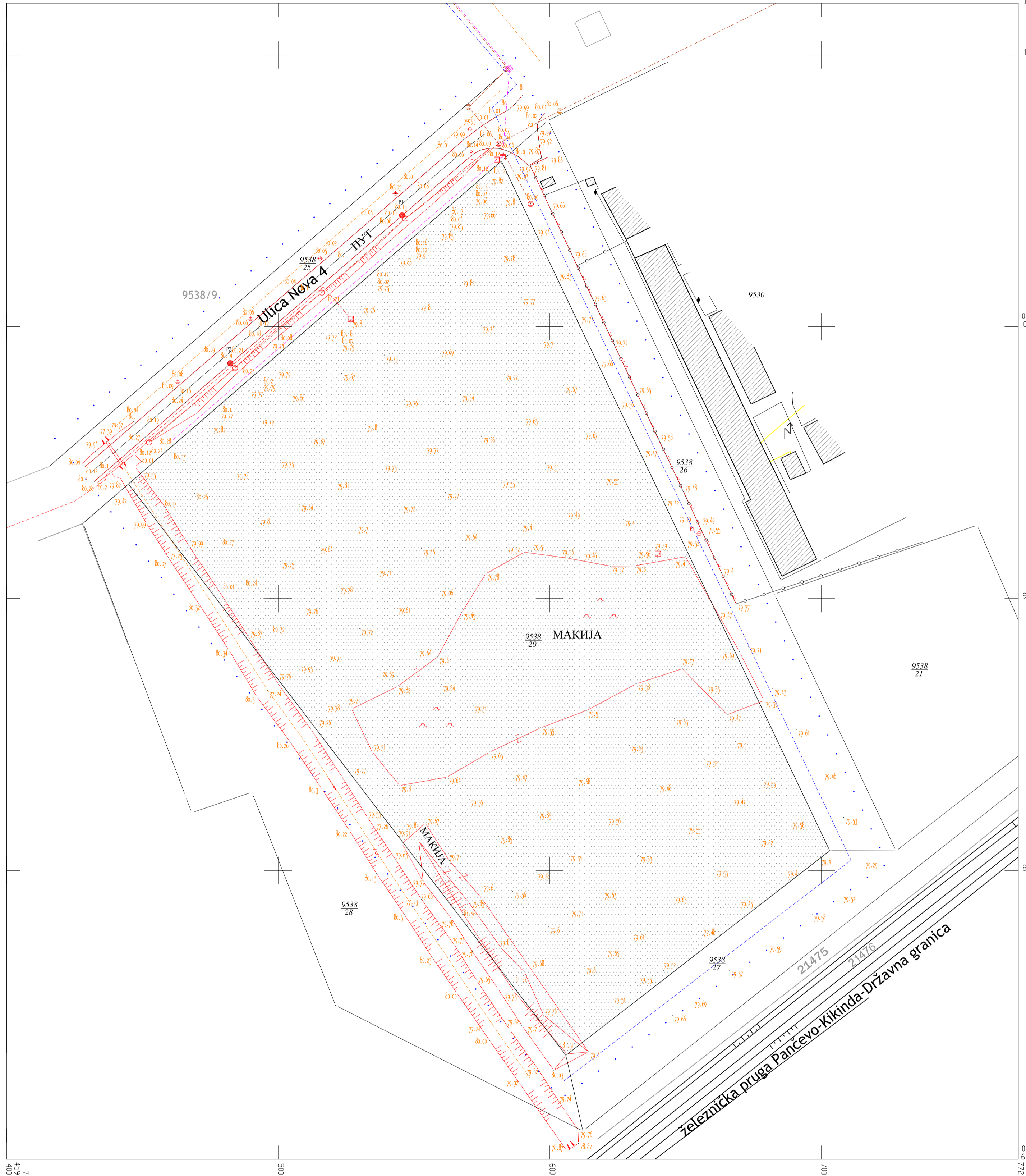
100

5  
075  
000

900

800

074  
0  
693  
459  
172



### LEGENDA:

- - - - - GRANICA OBUHVATA PROJEKTA
- GRANICE POSTOJEĆIH PARCELA
- IVICA POSTOJEĆEG KOLOVOZA
- OSA POSTOJEĆE SAOBRAĆAJNICE
- PREDMETNA PARCELA
- POSTOJEĆI OBJEKAT
- OGRADA
- - - - - VODOVODNA MREŽA
- - - - - FEKALNA KANALIZACIONA MREŽA Ø250
- REVIZIONO OKNO
- - - - - OTVORENI ATMOSFERSKI KANAL
- - - - - TELEKOMUNIKACIONI VOD
- - - - - PODZEMNI NN VOD
- SLOBODNOSTOJEĆI RAZVODNI ORMAN

јануар 2016

Р 1:1000

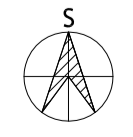
ИЗРАДИЛА АГЕН. ЗА ПРЕМ. ЗЕМЉИШТА  
"ГЕОПРЕМЕР"

Власник:



## GRANICA OBUHVATA SA POSTOJEĆIM STANJEM

Projektno tehničku dokumentaciju izradio:			
<b>proenergo</b>		"PRO-ENERGO" d.o.o., М.Б. 20402326, PIB 105517903 Futoški put br.35, 21000 Novi Sad, Republika Srbija	
Investitor: "MECAFOR PRODUCTS" d.o.o., Senta Novosadski put br. 7	Odgovorni urbanista: Jelena Miklušev, dipl.inž.arh.	Broj licence: 200 1523 15	
Naziv objekta i mesto: PROIZVODNO-POSLOVNI OBJEKAT AGRO-INDUSTRIJSKA ZONA, BLOK 43, KIKINDA, kat. parc. 9538/20, К.О. KIKINDA		Naziv crteža: GRANICA OBUHVATA PROJEKTA SA POSTOJEĆIM STANJEM I INFRASTRUKTUROM	
Oznaka naziv dela projekta:			
Oznaka vrste tehničke dokumentacije: URBANISTIČKI PROJEKAT	Datum: II, 2016	Размер: 1:1000	Broj projekta: 061130-PE/15
			Лист бр.: 3.3.



železnička pruga Pančevo-Kikinda-Državna granica

21476

21475

Ulica Nova 7 (planirana)

9538/27

122,9

80,09

50

100

18,7

7

9,8

5,8

9,1

7

5

85

81

154

8,7

24,1

12,7

36,8

25,5

50,4

5

5

2,5

6

6

72,7

70,7

3,5%

1,8

1,5

3,5

7

7

47,6

7

40

14,9

6

281,1

46,2

46,1

5

3

3

8

6

6

11

18,5

3

6

7

7

2,3

2,3

12

17

15,2

9

30,00°

4

20

18

10,2

7

33

18

35,3

18

69,9

14

30,5

14

181,5

181,5

181,5

181,5

181,5

181,5

181,5

181,5

181,5

181,5

181,5

181,5

181,5

181,5

181,5

181,5

181,5

181,5

181,5

181,5

181,5

181,5

181,5

181,5

181,5

181,5

181,5

181,5

181,5

181,5

181,5

181,5

181,5

181,5

181,5

181,5

181,5

181,5

181,5

181,5

181,5

181,5

181,5

181,5

181,5

181,5

181,5

181,5

181,5

181,5

181,5

181,5

181,5

181,5

181,5

181,5

181,5

181,5

181,5

181,5

181,5

181,5

181,5

181,5

181,5

181,5

181,5

181,5

181,5

181,5

181,5

181,5

181,5

181,5

181,5

181,5

181,5

181,5

181,5

181,5

181,5

181,5

181,5

181,5

181,5

181,5

181,5

181,5

181,5

181,5

181,5

181,5

181,5

181,5

181,5

181,5

181,5

181,5

181,5

181,5

181,5

181,5

181,5

181,5

181,5

181,5

181,5

181,5

181,5

181,5

181,5

181,5

181,5

181,5

181,5

181,5

181,5

181,5

181,5

181,5

181,5

181,5

181,5

181,5

181,5

181,5

181,5

181,5

181,5

181,5

181,5

181,5

181,5

181,5

181,5

181,5

181,5

181,5

181,5

181,5

181,5

181,5

181,5

181,5

181,5

181,5

181,5

181,5

181,5

181,5

181,5

181,5

181,5

181,5

181,5

181,5

181,5

181,5

181,5

181,5

181,5

181,5

181,5

181,5

181,5

181,5

181,5

181,5

181,5

181,5

181,5

181,5

181,5

181,5

181,5

181,5

181,5

181,5

181,5

181,5

181,5

181,5

181,5

181,5

181,5

181,5

181,5

181,5

181,5

181,5

181,5

181,5

181,5

181,5

181,5

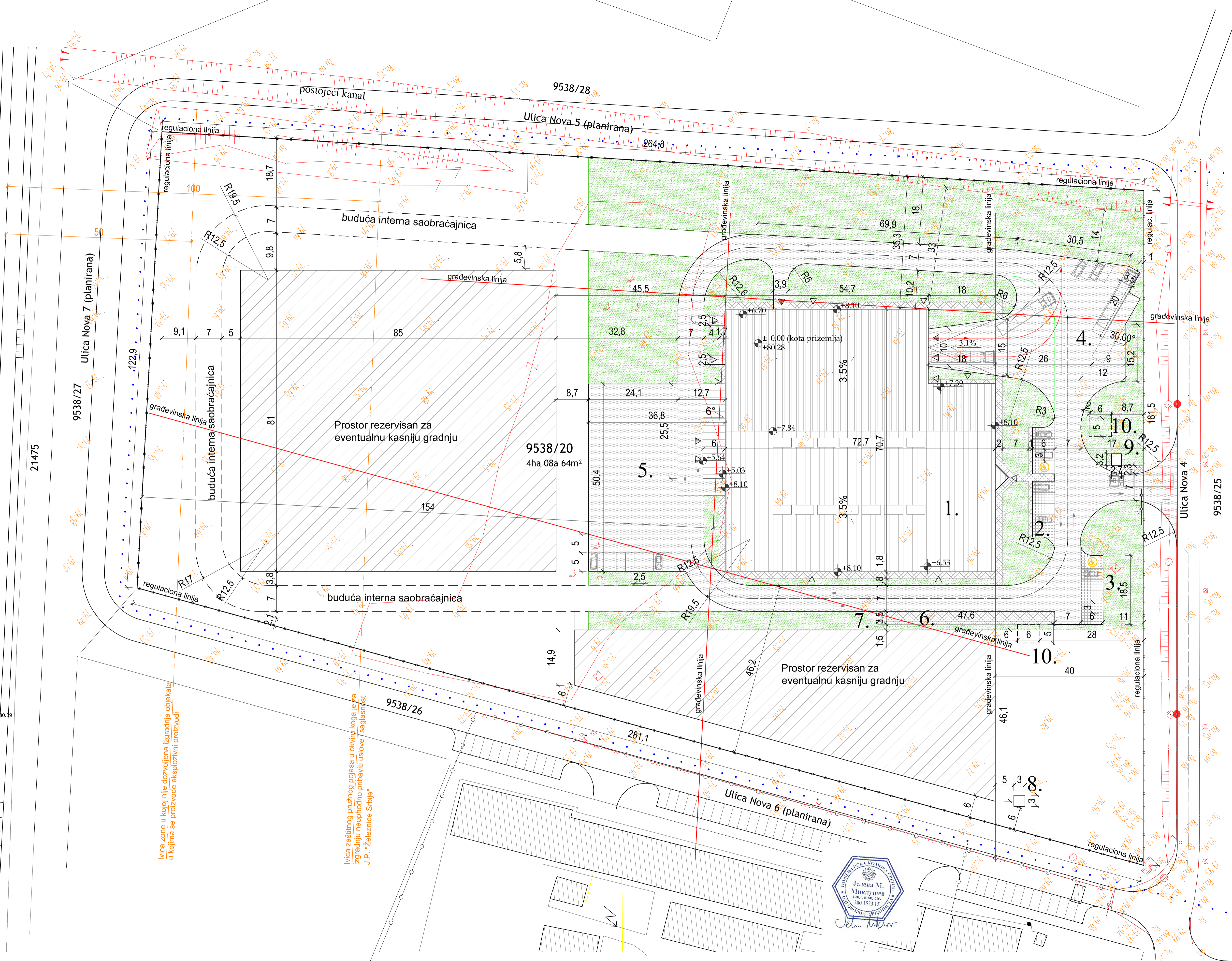
181,5

181,5

181,5

181,5

železnička pruga Pančevo-Kikinda-Državna granica



Ivica zone u kojoj nije dozvoljena izgradnja objekata u kojima se proizvode eksplozivni proizvodi

Ivica zaštitnog pružnog pojasa u okviru koga je za izgradnju neophodno pribaviti uslove / saglasnost J.P. "Železnice Srbije"

LEGENDA:

- GRANICA OBUHVATA PROJEKTA
- GRANICE POSTOJEĆIH PARCELA
- REGULACIONA LINIJA
- GRAĐEVINSKA LINIJA
- IVICA POST. KOLOVOZA
- OSE POSTOJEĆIH SAOBRAĆAJNICA
- IVICA PLANIRANE SAOBRAĆAJNICE
- OSE PLANIRANIH SAOBRAĆAJNICA
- SMER KRETANJA SAOBRAĆAJA
- POSTOJEĆA OGRADA
- PLANIRANA OGRADA
- IVICA KORIDORA KRETANJA TEŠKOG TERETNOG VOZILA

- PRISTUP UTOVARIM RAMPAMA
- IVICA ZONE ZAŠTITE
- △ PEŠAČKI PRISTUP OBJEKTU
- △ KOLSKI PRISTUP OBJEKTU
- POSTOJEĆI OBJEKT

- UREĐENA ZELENA POVRŠINA
- POPLOČANE POVRŠINE ZA PEŠAKE
- PARKING PROSTOR
- POVRŠINE ZA KOLSKI SAOBRAĆAJ

PLANIRANI OBJEKTI - FAZA 1

1. PROIZVODNO POSLOVNI OBJEKT
2. PARKING ZA UPRAVU I POSETIOCE (9 p.m.)
3. PARKING ZA ZAPOSLENE (6 p.m.)
4. SAOBRAĆAJNI PLATO (4+2 p.m.)
5. PLATO ZA ODLAGANJE ROBE (9 p.m.)
6. PARKING ZA BICIKLE
7. PLATO ZA KOMUNALNI OTPAD
8. POSTROJENJE ZA POVIŠENJE PRITISKA VODE

PLANIRANI OBJEKTI - FAZA 2

9. PORTIRNICA
10. POTENCIJALNA LOKACIJA ZA KANCELARIJU SA MOKRIM ČVOROM

URBANISTIČKO REŠENJE - FAZA 2

Projektno tehničku dokumentaciju izradio: **proenergo**

INVESTITOR: "MECAFOR PRODUCTS" d.o.o., Senta  
Novosadski put br. 7

ODGOVORNI PROJEKTANT: Jelena Mikušević, dipl. inž. arh.

BRIGADIR: Jelena Mikušević, dipl. inž. arh.

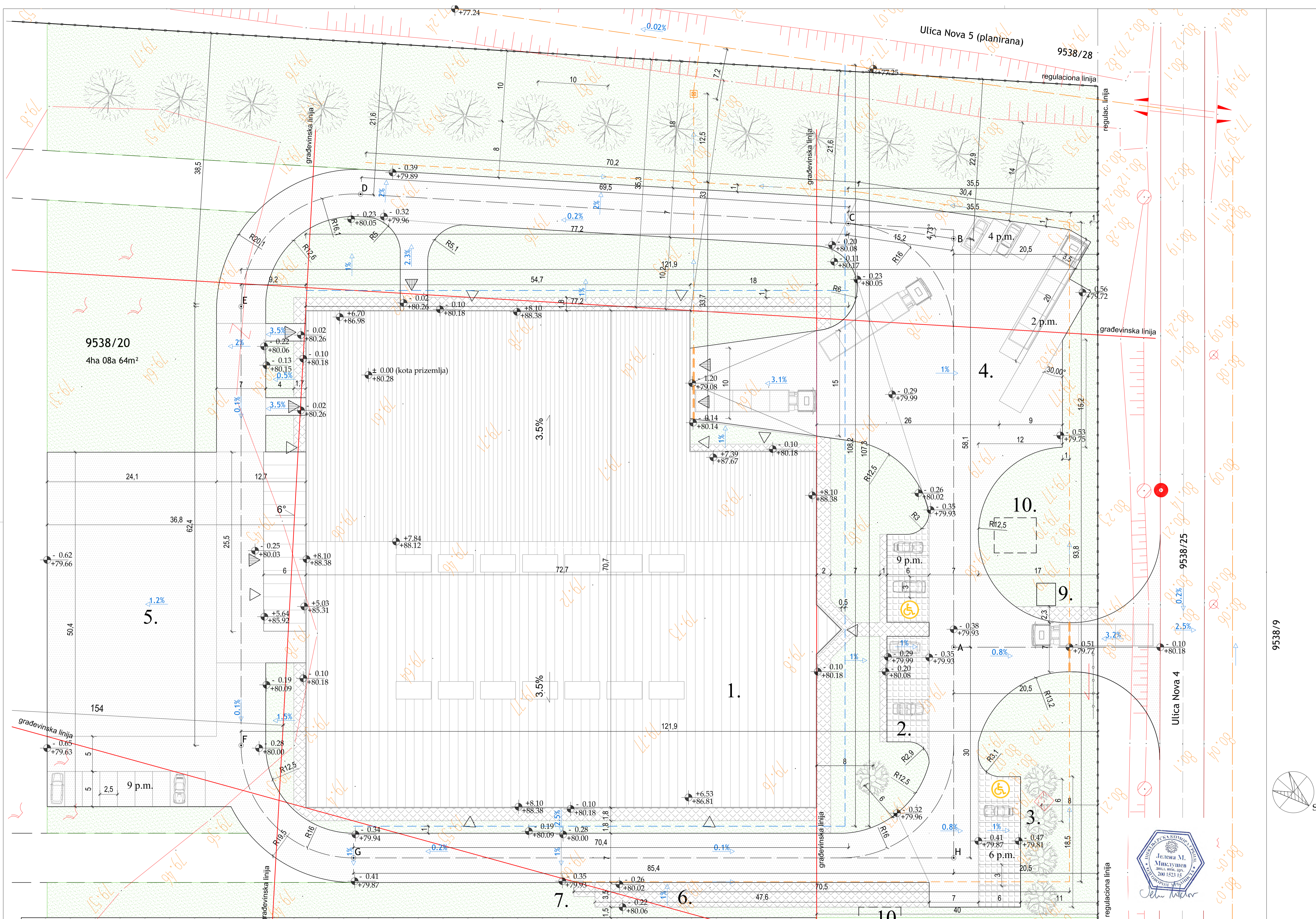
PROJEKTOVANJE: PROIZVODNO-POSLOVNI OBJEKT  
AGRO-INDUSTRIJSKA ZONA, BLOK 43,  
KIKINDA, kat. parc. 9538/20, K.O. KIKINDA

BRIGADIR: Jelena Mikušević, dipl. inž. arh.

URBANISTIČKO REŠENJE - FAZA 2

Datum: II, 2016 | Razmera: 1:500 | Broj projekta: 061130-PE/15 | List br.: 3.5.





9538/20  
4ha 08a 64m<sup>2</sup>

9538/25

9538/9

LEGENDA:

- |       |                              |   |                               |   |                                |       |  |
|-------|------------------------------|---|-------------------------------|---|--------------------------------|-------|--|
| ..... | GRANICA OBUHVATA PROJEKTA    | — | IVICA PLANIRANE SAOBRAĆAJNICE | — | POSTOJEĆA ATMOSF. KANALIZACIJA | ← 2%  | SMER I NAGIB ODVOD. ATM. VODE                  |
| —     | GRANICE POSTOJEĆIH PARCELA   | — | OSE PLANIRANIH SAOBRAĆAJNICA  | — | PLANIRANA ATMOSF. KANALIZACIJA | ⊙ A-H | TAČKE KOJE DEFINIŠU OSE INTERNIH SAOBRAĆAJNICA |
| —     | REGULACIONA LINIJA           | ← | SMER KRETANJA SAOBRAĆAJA      | — | ODVOD SA SAOBRAĆAJNIH POVRŠINA | ■     | UREĐENA ZELENA POVRŠINA                        |
| —     | GRADEVINSKA LINIJA           | — | PLANIRANA OGRADA              | — | PLANIRANA ATMOSF. KANALIZACIJA | ■     | POPLOČANE POVRŠINE ZA PEŠAKE                   |
| —     | IVICA POST. KOLOVOZA         | △ | PEŠAČKI PRISTUP OBJEKTU       | — | USLOVNO ČISTA VODA             | ■     | PARKING PROSTOR                                |
| —     | OSE POSTOJEĆIH SAOBRAĆAJNICA | ▲ | KOLSKI PRISTUP OBJEKTU        | ■ | SEPARATOR ULJA I MASTI         | ■     | POVRŠINE ZA KOLSKI SAOBRAĆAJ                   |

PLANIRANI OBJEKTI - FAZA 1

1. PROIZVODNO POSLOVNI OBJEKT
2. PARKING ZA UPRAVU I POSETIOCE (9 p.m.)
3. PARKING ZA ZAPOSLENE (6 p.m.)
4. SAOBRAĆAJNI PLATO (4+2 p.m.)
5. PLATO ZA ODLAGANJE ROBE (9 p.m.)
6. PARKING ZA BIKIKLE
7. PLATO ZA KOMUNALNI OTPAD

PLANIRANI OBJEKTI - FAZA 2

9. PORTIRNICA
10. POTENCIJALNA LOKACIJA ZA KANCELARIJU SA MOKRIM ČVOROM

REŠENJE REGULACIJE I NIVELACIJE

Projektno tehničku dokumentaciju izradio: **proenergo** "PRO-ENERGO" d.o.o., M.B. 20402326, PIB 105517903  
 Futuški put br.35, 21000 Novi Sad, Republika Srbija

Inventar: "MECAFOR PRODUCTS" d.o.o., Senta  
 Novosadski put br. 7

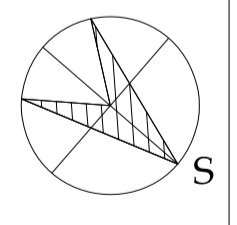
Ime i prezime: Jelena M. Miklušev, dipl. inž. arh. Broj licenca: 200 1523 15

Naziv objekta i mesto: PROIZVODNO-POSLOVNI OBJEKT  
 AGRO-INDUSTRIJSKA ZONA, BLOK 43,  
 KIKINJA, kat. parc. 9538/20, K.O. KIKINJA

Način crtanja: REŠENJE REGULACIJE I NIVELACIJE

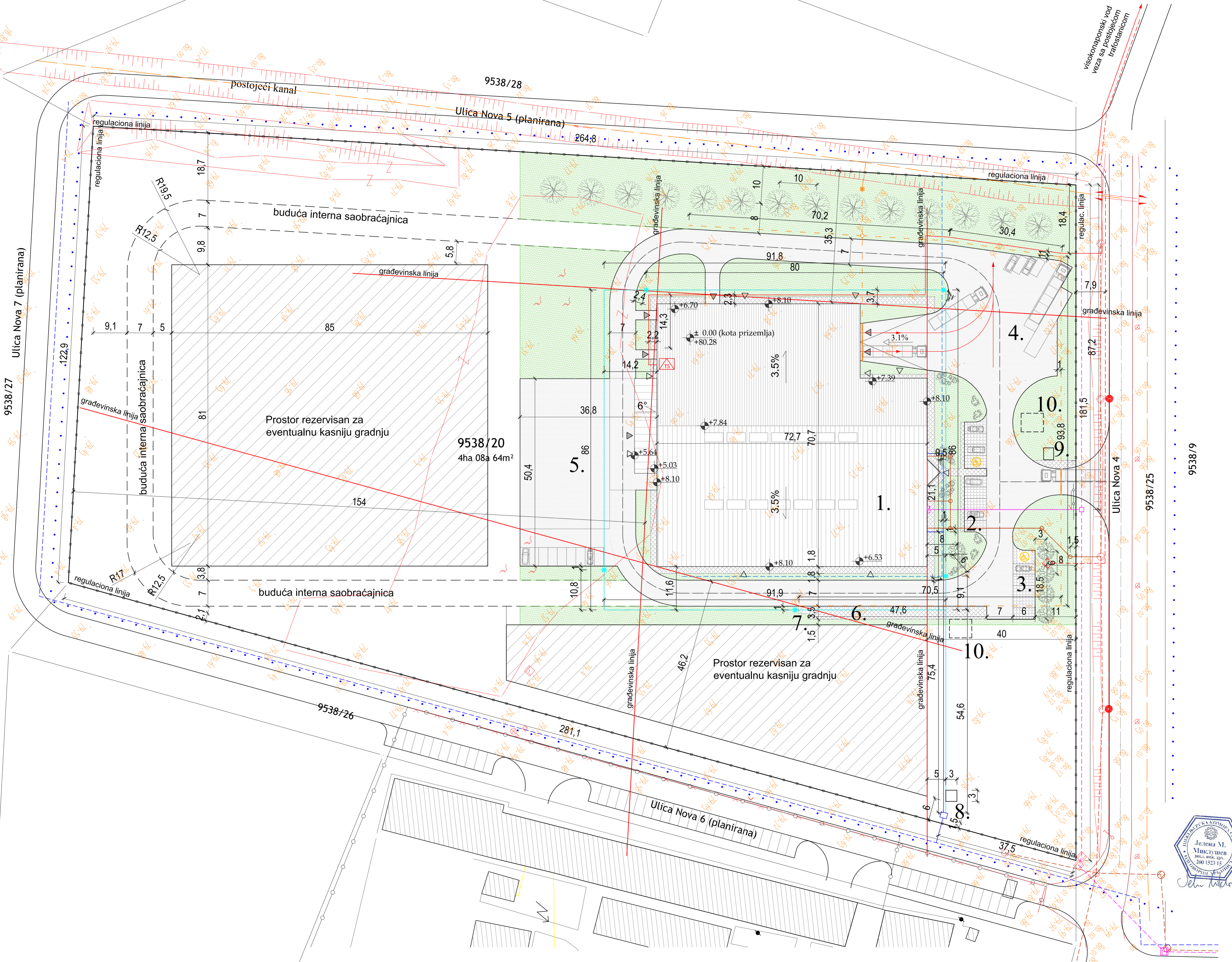
Opisna razvidna dokumentacija: URBANISTIČKI PROJEKAT

Datum: II, 2016. Razmera: 1:250. Broj projekta: 061130-PE/15. List br.: 3.6.



21475

21476



LEGENDA:

- GRANICA OBUHVATA PROJEKTA
- GRANICE POSTOJEĆIH PARCELA
- REGULACIONA LINIJA
- GRADEVINSKA LINIJA
- IVICA POST. KOLOVOZA
- OSE POSTOJEĆIH SAOBRAĆAJNICA
- IVICA PLANIRANE SAOBRAĆAJNICE
- OSE PLANIRANIH SAOBRAĆAJNICA
- POSTOJEĆA OGRADA
- PLANIRANA OGRADA
- PEŠAČKI PRISTUP OBJEKTU
- KOLSKI PRISTUP OBJEKTU
- HIDRANTSKA MREŽA SA HIDRANTOM
- POSTOJEĆA VODOVODNA MREŽA
- PLANIRANA VODOVODNA MREŽA
- VODOMERNO OKNO
- POSTOJEĆA TK MREŽA
- PLANIRANA TK MREŽA
- PRIVODNO OKNO
- ITO ORMAN
- POSTOJEĆI NN VOD
- PLANIR. PRIKLJUČNI VOD 20KV ELEKTROMREŽE
- POST. SLOBODNOSTOJEĆI RAZVODNI ORMAN
- PLANIRANA TRAFOSTANICA (unutar objekta)
- POSTOJEĆA ATMOSFERSKA KANALIZACIJA
- PLAN. ATM. KANALIZACIJA SA SAOBRAĆ. POVRŠ. SEPARATOR
- PLAN. ATM. KANALIZAC. USLOVNO ČISTA VODA
- POSTOJEĆA KANALIZACIONA MREŽA
- PLANIRANA KANALIZACIONA MREŽA



- UREĐENA ZELENA POVRŠINA
- POPLOČANE POVRŠINE ZA PEŠAKE
- PARKING PROSTOR
- POVRŠINE ZA KOLSKI SAOBRAĆAJ
- POSTOJEĆI OBJEKT

PLANIRANI OBJEKTI - FAZA 1

1. PROIZVODNO POSLOVNI OBJEKT
2. PARKING ZA UPRAVU I POSIETIOCE (9 p.m.)
3. PARKING ZA ZAPOSLENE (6 p.m.)
4. SAOBRAĆAJNI PLATO (4+2 p.m.)
5. PLATO ZA ODLAGANJE ROBE (9 p.m.)
6. PARKING ZA BICIKLE
7. PLATO ZA KOMUNALNI OTPAD
8. POSTROJENJE ZA POVIŠENJE PRITISKA VODE

PLANIRANI OBJEKTI - FAZA 2

9. PORTIRNICA
10. POTENCIJALNA LOKACIJA ZA KANCELARIJU SA MOKRIM ČVOROM

SAOBRAĆ. REŠENJE SA SINHRON PLANOM

Projekat: "PRO-ENERGO" d.o.o., M.B. 20402326, PIB 105517903  
 Futuški put br. 35, 21000 Novi Sad, Republika Srbija

Ime projekta: "MECFOR PRODUCTS" d.o.o., Senta  
 Novosadski put br. 7

Odgovorni projektant: Jelena Mikšević, dipl. inž. arh. Broj licenca: 200 1523 15

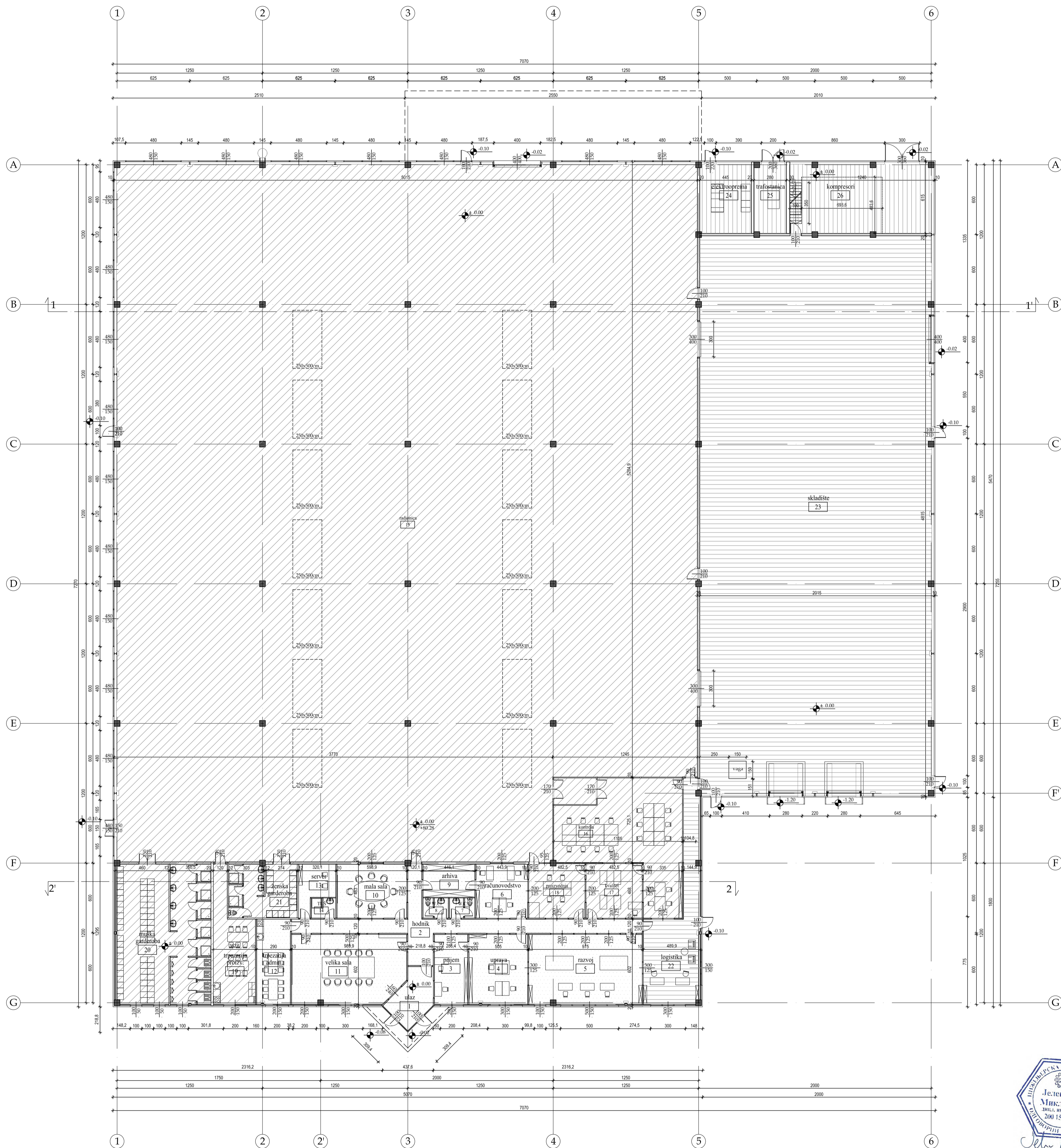
Naziv objekta i mesto: PROIZVODNO-POSLOVNI OBJEKT  
 AGRO-INDUSTRIJSKA ZONA, BLOK 43,  
 KIKINDA, kat. parc. 9538/20, K.O. KIKINDA

Oznaka razvr. dela projekta: SAOBRAĆAJNO REŠENJE SA SINHRON PLANOM

Opisak vrste tehničke dokumentacije: URBANISTIČKI PROJEKT Datum: II, 2016 Razmera: 1:500 Broj projekta: 061130-PE/15 List br.: 3.7.



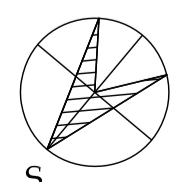




# OSNOVA PRIZEMLJA

## SPECIFIKACIJA POVRŠINA - PRIZEMLJE

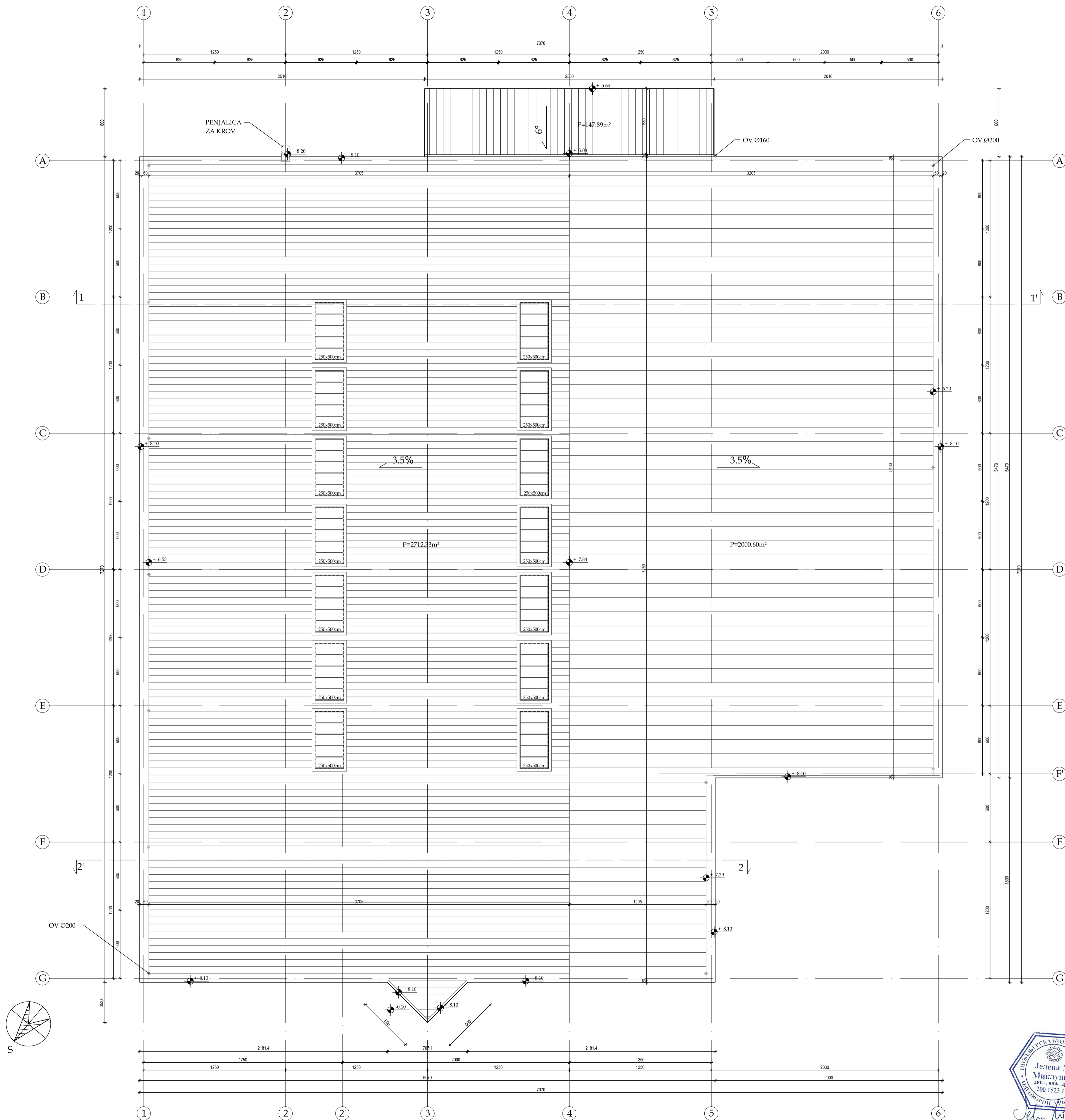
ADMINISTRATIVNI DEO					
BR.	NAMENA PROSTORNE	OBRAĐA PODA	OBRAĐA ZIDOVA	OBRAĐA PLAFUNA	POVRŠINA
1.	Ulaz	keramika	sendvič panel	armstrong	14.25 m <sup>2</sup>
2.	Hodnik	keramika	gips	armstrong	47.88 m <sup>2</sup>
3.	Prijem	keramika	gips	armstrong	16.95 m <sup>2</sup>
4.	Uprava	keramika	gips	armstrong	29.82 m <sup>2</sup>
5.	Razvoj	keramika	gips	armstrong	57.49 m <sup>2</sup>
6.	Računovodstvo	keramika	gips	armstrong	20.55 m <sup>2</sup>
7.	Ženski toalet	keramika	keramika	armstrong	3.60 m <sup>2</sup>
8.	Muški toalet	keramika	keramika	armstrong	3.60 m <sup>2</sup>
9.	Arhiva	keramika	gips	armstrong	12.63 m <sup>2</sup>
10.	Mala sala za sastanke	keramika	gips	armstrong	27.73 m <sup>2</sup>
11.	Velika sala za sastanke	keramika	gips	armstrong	56.47 m <sup>2</sup>
12.	Trpezarija za admin.	keramika	gips	armstrong	20.89 m <sup>2</sup>
13.	Soba za server	keramika	gips	armstrong	10.87 m <sup>2</sup>
14.	Tuš	keramika	gips	armstrong	3.54 m <sup>2</sup>
<b>UKUPNO ADMINISTRATIVNI DEO</b>					<b>326.27 m<sup>2</sup></b>
PROIZVODNI DEO					
BR.	NAMENA PROSTORNE	OBRAĐA PODA	OBRAĐA ZIDOVA	OBRAĐA PLAFUNA	POVRŠINA
15.	Proizvodna hala	ferobeton	sendvič panel	trapezasti lim	2898.17 m <sup>2</sup>
16.	Lokalna kontrola	keramika	gips	armstrong	96.11 m <sup>2</sup>
17.	Kvalitet	keramika	gips	armstrong	22.58 m <sup>2</sup>
18.	Proizvodnja	keramika	gips	armstrong	22.39 m <sup>2</sup>
19.	Trpezarija za radnike	keramika	gips	armstrong	31.86 m <sup>2</sup>
20.	Muška garderoba	keramika	keramika	armstrong	93.29 m <sup>2</sup>
21.	Ženska garderoba	keramika	keramika	armstrong	26.02 m <sup>2</sup>
<b>UKUPNO PROIZVODNI DEO</b>					<b>3190.42 m<sup>2</sup></b>
SKLADIŠNI DEO					
BR.	NAMENA PROSTORNE	OBRAĐA PODA	OBRAĐA ZIDOVA	OBRAĐA PLAFUNA	POVRŠINA
22.	Logistika	keramika	gips	armstrong	50.38 m <sup>2</sup>
23.	Skladište	ferobeton	sendvič panel	trapezasti lim	954.84 m <sup>2</sup>
<b>UKUPNO SKLADIŠNI DEO</b>					<b>1005.22 m<sup>2</sup></b>
MAŠINSKI DEO					
BR.	NAMENA PROSTORNE	OBRAĐA PODA	OBRAĐA ZIDOVA	OBRAĐA PLAFUNA	POVRŠINA
24.	Elektrooprema	ferobeton	boja/panel	trapezasti lim	26.43 m <sup>2</sup>
25.	Trafostanica	dupli pod	boja/panel	trapezasti lim	16.43 m <sup>2</sup>
26.	Kompresori	ferobeton	boja/panel	trapezasti lim	72.03 m <sup>2</sup>
<b>UKUPNO MAŠINSKI DEO</b>					<b>114.89 m<sup>2</sup></b>
<b>NETO POVRŠINA OBJEKTA</b>					<b>4636.80 m<sup>2</sup></b>
<b>BRUTO POVRŠINA OBJEKTA</b>					<b>4784.68 m<sup>2</sup></b>



Projektno tehničku dokumentaciju izradilo:  
**proenergo** "PRO-ENERGO" d.o.o., M.B. 20402326, PIB 105517903  
 Futoski put br.35, 21000 Novi Sad, Republika Srbija

Imenik: "MECAFOR PRODUCTS" d.o.o., Senta  
 Odgovorni projektant: Jelena Mikusev, dipl. inž. arh. Broj licence: 200 1523/15  
 Naziv objekta i mesto: PROIZVODNO-POSLOVNI OBJEKAT  
 Naziv crteža: OSNOVA PRIZEMLJA  
 AGRO-INDUSTRIJSKA ZONA, BLOK 43, KRINDA, kat. parc. 9538/20, K.O. KIRINDA  
 Oznaka naziv dela projekta:

Oznaka vrste tehničke dokumentacije: URBANISTIČKI PROJEKAT Datum: II, 2016 Razmera: 1:200 Broj projekta: 061130-PE/15 List Nr.: 3.9.

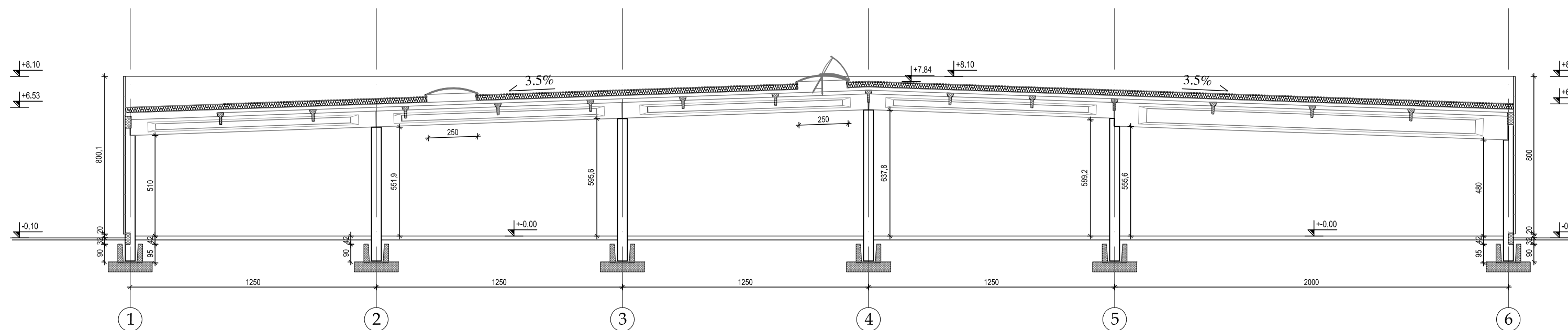


IZVOD IZ IDEJNOG REŠENJA  
OSNOVA KROVA

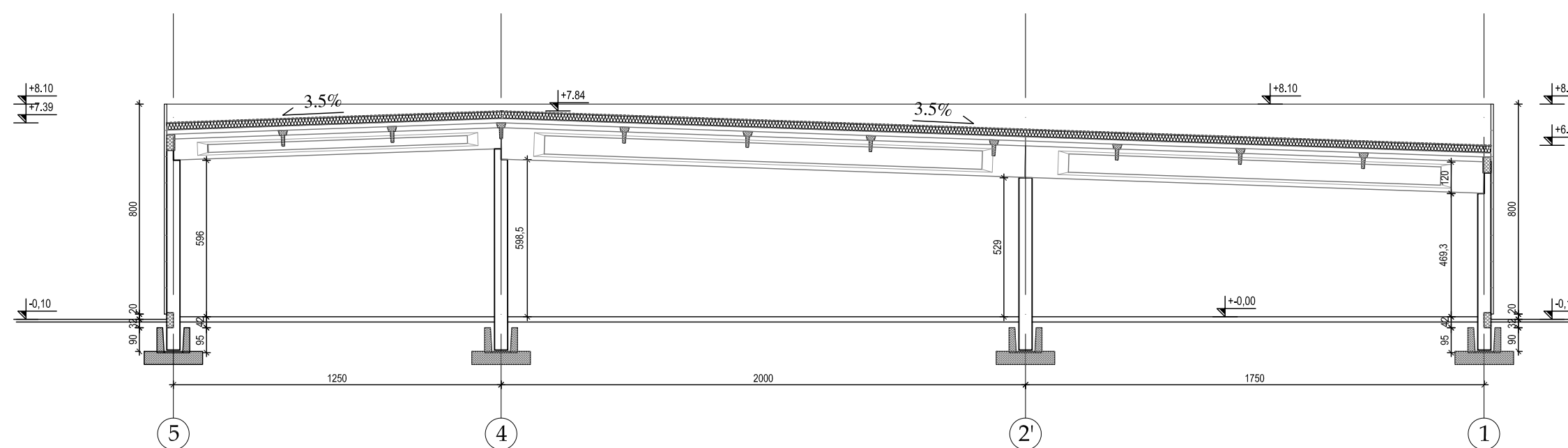


Projektno tehničku dokumentaciju izradio:		"PRO-ENERGO" d.o.o., M.B. 20402326, PIB 105517903 Futoški put br.35, 21000 Novi Sad, Republika Srbija	
Ime i prezime: "MECAFOR PRODUCTS" d.o.o., Senta Novosadski put br. 7		Odgovorni projektant: Jelena Mikusev, dipl.inž.arh.	Broj licence: 200 1523 15
Naziv objekta i mesto: PROIZVODNO-POSLOVNI OBJEKAT AGRO-INDUSTRIJSKA ZONA, BLOK 43, KIKINDA, kat. parc. 9538/20, K.O. KIKINDA		Naziv crteža: IZVOD IZ IDEJNOG REŠENJA OSNOVA KROVA	
Oznaka vrste tehničke dokumentacije: URBANISTIČKI PROJEKAT		Datum: II, 2016	Broj projekta: 061141-PE/15
		Razmera: 1:200	List Nr.: 3.10.

# IZVOD IZ IDEJNOG REŠENJA PRESECI




Presek 1-1'

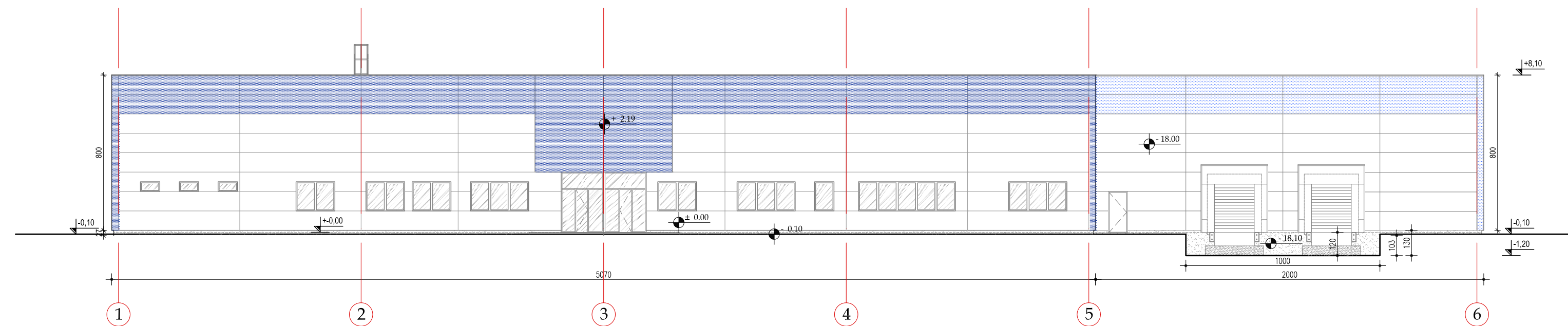


Presek 2-2'

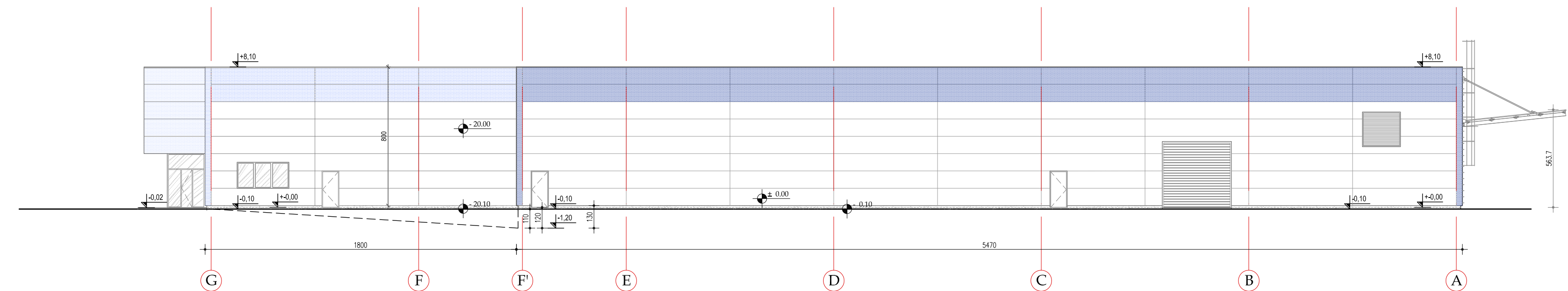


Projektno tehničku dokumentaciju izradio:			
		"PRO-ENERGO" d.o.o., M.B. 20402326, PIB 105517903 Futoški put br.35, 21000 Novi Sad, Republika Srbija	
Investitor:	"MECAFOR PRODUCTS" d.o.o., Senta Novosadski put br. 7	Odgovorni projektant:	Jelena Miklusev, dipl.inž.arh.
Naziv objekta i mesto:	PROIZVODNO-POSLOVNI OBJEKAT AGRO-INDUSTRIJSKA ZONA, BLOK 43, KIKINDA, kat. parc. 9538/20, K.O. KIKINDA	Broj licence:	200 1523 15
Oznaka naziv dela projekta:		Naziv crteža:	IZVOD IZ IDEJNOG REŠENJA PRESECI
Oznaka vrste tehničke dokumentacije:	URBANISTIČKI PROJEKAT	Datum:	II, 2016
		Razmera:	1:200
		Broj projekta:	061130-PE/15
		List br.:	3.11.

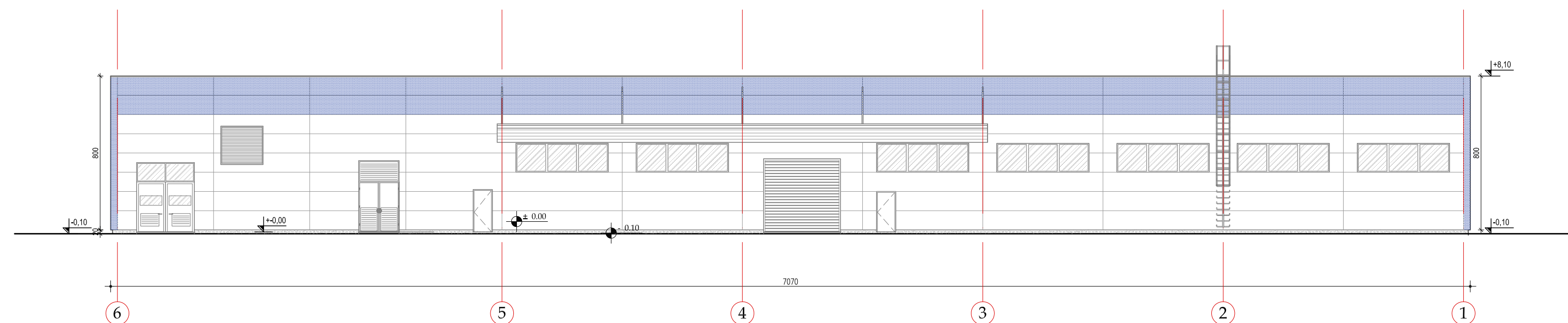
# IZVOD IZ IDEJNOG REŠENJA IZGLEDI



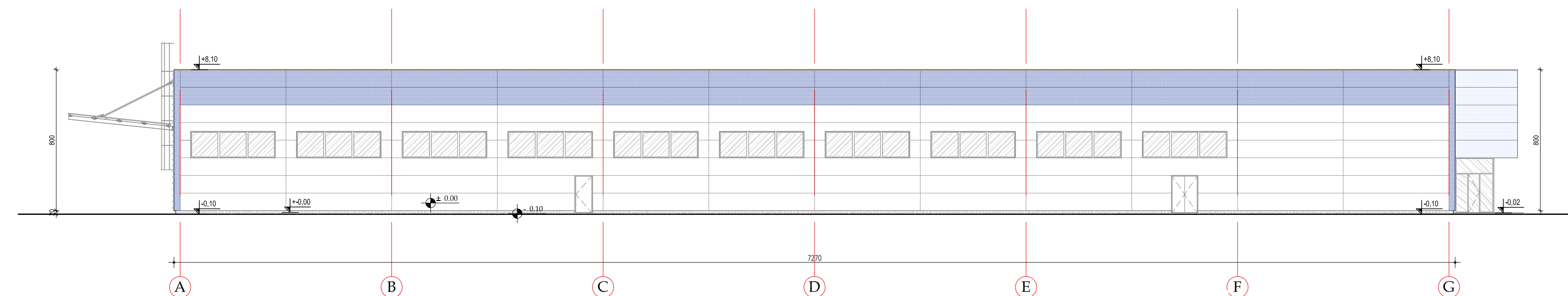
Severozapadni izgled



Jugozapadni izgled



Jugoistočni izgled



Severoistočni izgled



Projektovna tehnička dokumentacija Izradila:			
<b>proenergo</b>		"PRO-ENERGO" d.o.o., M.B. 20402326, PIB 105517903 Futoški put br. 35, 21000 Novi Sad, Republika Srbija	
Investitor: "MECAFOR PRODUCTS" d.o.o., Senta Novosadski put br. 7	Odgovorni projektant: Jelena Miklusev, dipl. inž. arh.	Broj licence: 200 1523 15	
Naziv objekta i mesto: PROIZVODNO-POSLOVNI OBJEKAT AGRO-INDUSTRIJSKA ZONA, BLOK 43, KIKINDA, kat. parc. 9538/20, K.O. KIKINDA			
Oznaka naziv dela projekta: IZVOD IZ IDEJNOG REŠENJA IZGLEDI			
Oznaka vrste tehničke dokumentacije: URBANISTIČKI PROJEKAT	Datum: II, 2016	Razmera: 1:200	Broj projekta: 0611430-PE/15 List br.: 3.12.



IZGLED OBJEKTA SA PRILAZNE SAOBRAĆAJNICE



PRIKAZ PRISTUPNE RAMPE ZA KAMIONE



SEVEROISTOČNI IZGLED OBJEKTA



IZGLED OBJEKTA KA POZADINI PARCELE

IZVOD IZ IDEJNOG REŠENJA  
3D PRIKAZI OBJEKTA



Projektno tehničku dokumentaciju izradio:			
		"PRO-ENERGO"d.o.o., M.B. 20402326, PIB 105517903 Futoški put br.35, 21000 Novi Sad, Republika Srbija	
Investitor: "MECAFOR PRODUCTS" d.o.o., Senta Novosadski put br. 7	Odgovorni projektant: Jelena Miklusev, dipl.inž.arh.	Broj licence: 200 1523 15	
Naziv objekta i mesto: PROIZVODNO-POSLOVNI OBJEKAT AGRO-INDUSTRIJSKA ZONA, BLOK 43, KIKINDA, kat. parc. 9538/20, K.O. KIKINDA		Naziv crteža: IZVOD IZ IDEJNOG REŠENJA TRODIMENZIONALNI PRIKAZI OBJEKTA	
Oznaka naziv dela projekta:			
Oznaka vrste tehničke dokumentacije: URBANISTIČKI PROJEKAT	Datum: II, 2016	Razmera: 1:100	Broj projekta: 061130-PE/15 List br.: 3.13.